

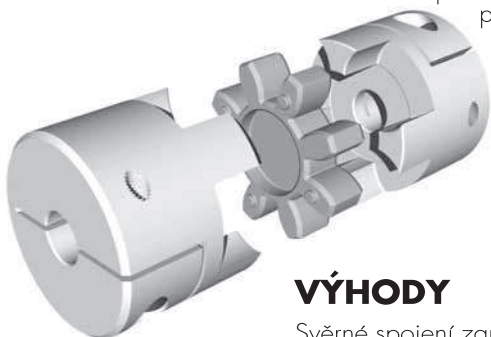
"GIFLEX" GE-T SG BEZVŮLOVÉ PRUŽNÉ SPOJKY

ÚVOD

Hliníkové pružné spojky GE-T SG jsou dodávány se třemi typy pružných elementů v bezvůlovém provedení.

Jsou navrženy tak, aby byly vhodné pro nízký kroutící moment pracujících jednotky a průmyslového provozu, kde musí splňovat určité požadavky.

Díky jejich omezeným rozměrům a snadné montáži mohou fungovat v malém prostoru, čehož lze využít v různých aplikacích

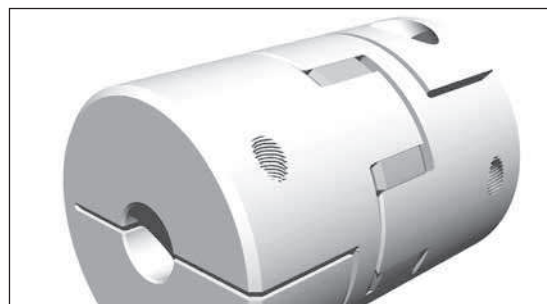
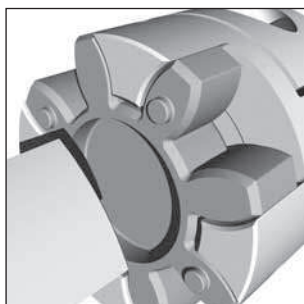


VÝHODY

Svěrné spojení zaručuje jisté a rychlé upevnění bez prodloužení mezi hřídelí a nábojem. Nicméně je důležité dodržovat utahovací moment stahovacích šroubů (MS) uvedených v tabulce.

Kromě testování velikosti spojky uvedené v tabulce, je navrhováno testovat maximální kroutící moment sevření do rozměru F.

Pružný článek mající tvar hvězdice je vsazen do dutého zalícování náboje s mírným přednapětím, zajišťujícím potřebný kroutící moment přenosu provedení bez vůle.

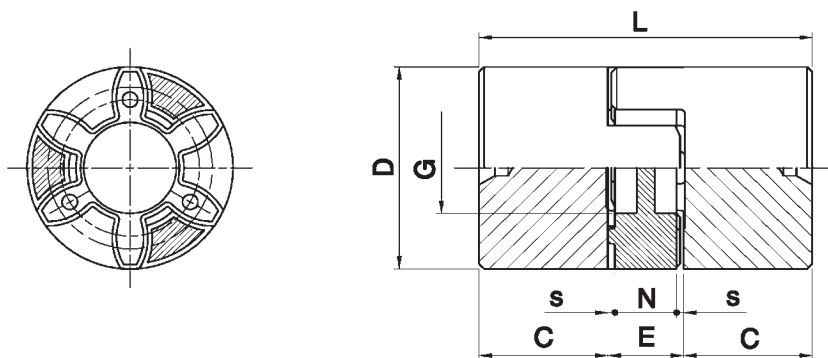


TECHNICKÁ DATA (Polyuretanový pružný článek modrý 80 shore A - žlutý 92 shore A - červený 98 shore A)

SPOJKA GE-T SG	Tuhost pružného elementu Shore A	Maximální rychlost rotace V=30m/s	TOČIVÝ MOMENT (Nm)			TUHOST			VÁHA		Maximální moment setrvačnosti Kgm ² x 10 ⁻⁶			
			Tksg	Tkn	Tk mx	Statická Nm/rad	Dynamická Nm/rad	Radiální N/mm	Člen	Hvězdice				
9	80	28000	0,45	1,8	3,6	17,02	52	125	0,009	0,002	0,57			
	92			3,0	6,0	31,5	95	262						
	98			5,0	10,0	51,5	150	518						
14	80	19000	1,0	4,0	8,0	60,2	180	153	0,020	0,005	3,25			
	92			7,5	15,0	114,6	344	336						
	98			12,5	25,0	172,0	513	604						
19/24	80	14000	2,5	4,9	9,8	343,8	1030	582	0,066	0,007	21,90			
	92			10,0	20,0	573,0	1720	1120						
	98			17,0	34,0	859,0	2580	2010						
24/28	80	10600		17,0	34,0	1432,0	4296	1480	0,132	0,018	58,30			
	92			35,0	70,0							6189	2560	
	98			60,0	120,0							2063,0	6189	2560
28/38	80	8500		46,0	92,0	2292,0	6879	1780	0,253	0,029	216,80			
	92			95,0	190,0							3438,0	10315	3200
	98			160,0	320,0							3438,0	10315	3200
38/45	80	7100		94,0	188,0	4589,0	13752	2350	0,455	0,049	445,20			
	92			190,0	380,0							7160,0	21485	4400
	98			325,0	650,0							7160,0	21485	4400

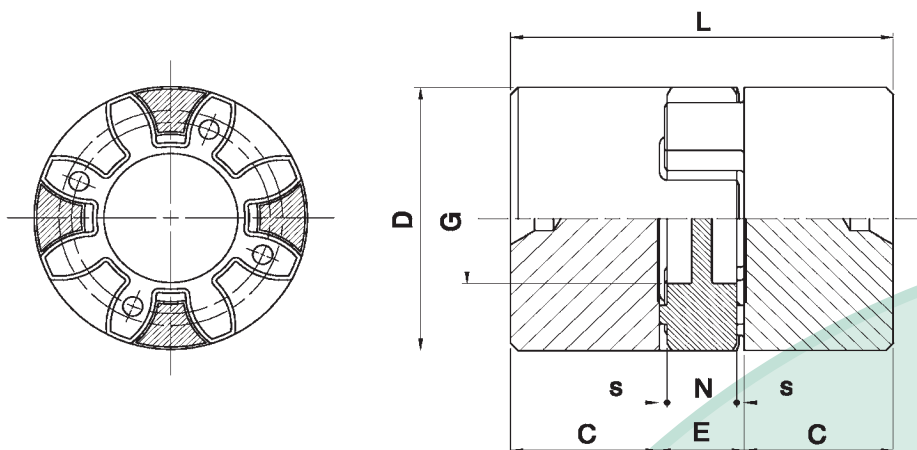
POZNÁMKA: PRO OBVODOVOU RYCHLOST VYŠŠÍ V=30m/s JE ZAPOTŘEBÍ DYNAMICKÉHO VYVÁŽENÍ.

PRUŽNÉ SPOJKY "GIFLEX" GE-T SG



ROZMĚRY: PROVEDENÍ A Z HLINÍKOVÉ SLITINY S PLNÝM NÁBOJEM

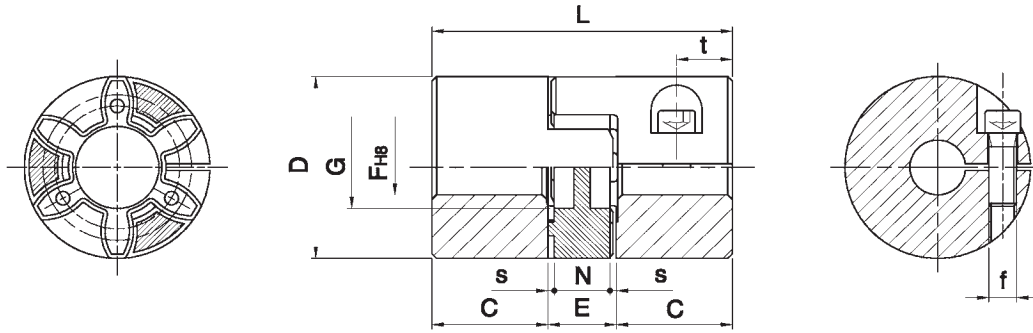
TYP SPOJKY	F min.	F max	D	G	L	C	E	N	s
9	4	10	20	7,2	30	10	10	8	1,0
14	4	16	30	10,5	35	11	13	10	1,5
19/24	8	20	40	18	66	25	16	12	2,0



ROZMĚRY: PROVEDENÍ B Z HLINÍKOVÉ SLITINY S PLNÝM NÁBOJEM

TYP SPOJKY	F min.	F max	D	G	L	C	E	N	s
24/28	12	28	55	27	78	30	18	14	2,0
28/38	18	35	65	30	90	35	20	20	2,5
38/45	18	45	80	38	114	45	24	18	3,0

PRUŽNÉ SPOJKY "GIFLEX" GE-T SG

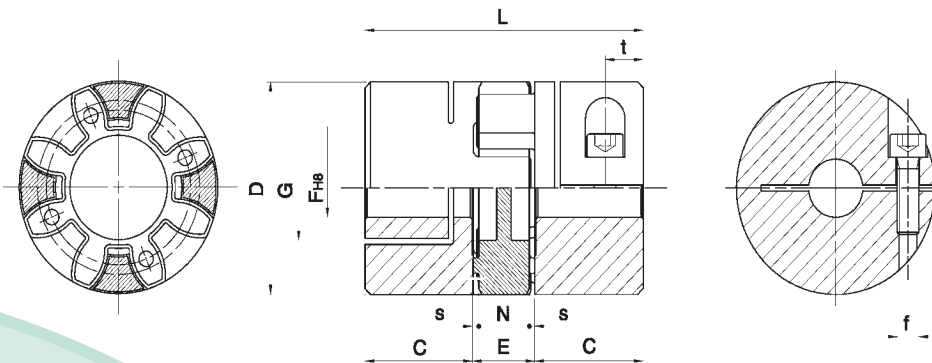


ROZMĚRY: PŘEVODNÍK Z HLINÍKOVÉ SLITINY S PLNÝM NÁBOJEM - JEDNODUCHÝ ŘEZ

TYP SPOJKY	Provedení	F min.	F max	D	G	L	C	E	N	s	f	Ms šrouby(Nm)	t
9	A	4	10	20	7,2	30	10	10	8	1,0	M2,5	0,75	5
14	A	4	16	30	10,5	35	11	13	10	1,5	M3	1,40	5
19/24	A	8	20	40	18	66	25	16	12	2,0	M6	11,0	12

POVOLENÝ KROUTÍCÍ MOMENT (Nm)

TYP SPOJKY	VYROBENÝ PRŮMĚR OTVORŮ (F)																			
	5	6	8	10	12	14	15	16	18	19	20	22	24	25	28	30	32	35	38	40
9	1,55	1,63	1,79	1,94																
14	3,32	3,43	3,67	3,91	4,14	4,38	4,5	4,6												
19/24			18	19	20	21	21,5	22	22,5	23	24									



ROZMĚRY: PŘEVODNÍK D Z HLINÍKOVÉ SLITINY S PLNÝM NÁBOJEM - DVOJITÝ ŘEZ

TYP SPOJKY	Provedení	F min.	F max	D	G	L	C	E	N	s	f	Ms šrouby (Nm)	t
24/28	B	12	28	55	27	78	30	18	14	2,0	M6	11,0	14
28/38	B	18	35	65	30	90	35	20	15	2,5	M8	25,0	15
38/45	B	18	45	80	38	114	45	24	18	3,0	M8	25,0	20

POVOLENÝ KROUTÍCÍ MOMENT (Nm)

TYP SPOJKY	VYROBENÝ PRŮMĚR OTVORŮ (F)																			
	5	6	8	10	12	14	15	16	18	19	20	22	24	25	28	30	32	35	38	40
24/28					25	26	27	27,5	28	28,5	29	30	31	32	33					
28/38									60	61	62	63	65	66	69	71	73	75		
38/45									69	70	71	73	74	78	78	80	81	84	87	88