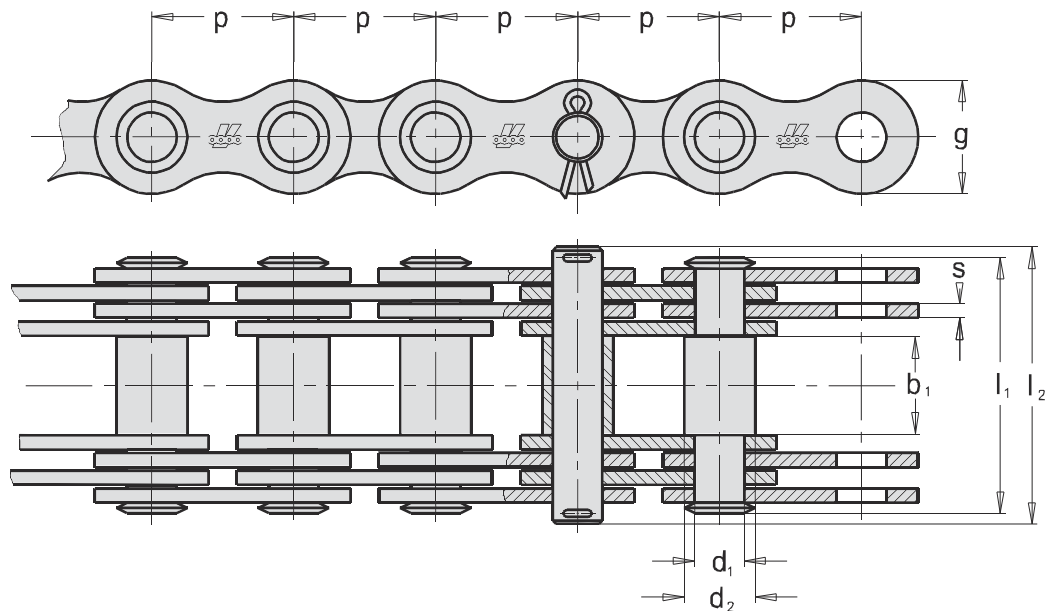


**Gallovy řetězy bez podložek** - dle DIN 8150, ČSN 02 3330

**Galketten ohne Unterlagen** - nach DIN 8150

**Gall's chains without washers** - to DIN 8150

**Цепи Галло без подкладок** - согласно DIN 8150, ČSN 02 3330, ГОСТ 191-63



Tov. ozn. Betr. Nr. Firm no. Зав. обозн.	Obj. čís. Art. Nr. Part no. Код для заказа	p mm	b <sub>1</sub> mm min.	d <sub>1</sub> mm	d <sub>2</sub> mm	l <sub>1</sub> mm max.	l <sub>2</sub> mm max.	g mm	s mm	x	f mm <sup>2</sup>	F <sub>B</sub> kN min.	F <sub>A</sub> kN	Q kg/m
DG 25	318 411 025 000	25	18	8	10	36	42	18	3	2	48	25	3,57	1,75
DG 25K	318 411 025 001	25	18	8	10	36	42	18	3	2	48	50	7,14	1,75
DG 30	318 411 030 000	30	20	9	11	51	58	20	3	4	108	40	5,71	3,40
DG 30K	318 411 030 001	30	20	9	11	51	58	20	3	4	108	70	10,00	3,40
DG 35	318 411 035 000	35	22	10	12	53	61	26	3	4	120	60	8,57	4,50
DG 35K	318 411 035 001	35	22	10	12	53	61	26	3	4	120	90	12,85	4,50
DG 40	318 411 040 000	40	25	12	14	58	66	30	3	4	144	80	11,42	4,70
DG 40K	318 411 040 001	40	25	12	14	58	66	30	3	4	144	110	15,71	4,70
DG 45	318 411 045 000	45	30	14	17	63	70	35	3	4	168	100	14,28	6,40
DG 45K	318 411 045 001	45	30	14	17	63	70	35	3	4	168	140	20,00	6,40

**K** Všechny díly tepelně zpracovány

**x** Počet destiček na článek

**Poznámka:**

• čepy vždy tepelně zpracovány

**K** Alle Kettenteile gehärtet

**x** Laschenanzahl je Glied

**Bemerkung:**

• Bolzen immer gehärtet

**K** All chain parts heat treated

**x** Number of plates per link

**Note:**

• pins always heat treated

**K** Все комплектующие подвергаются тепловой обработке

**x** Количество пластин на звено

**Примечание:**

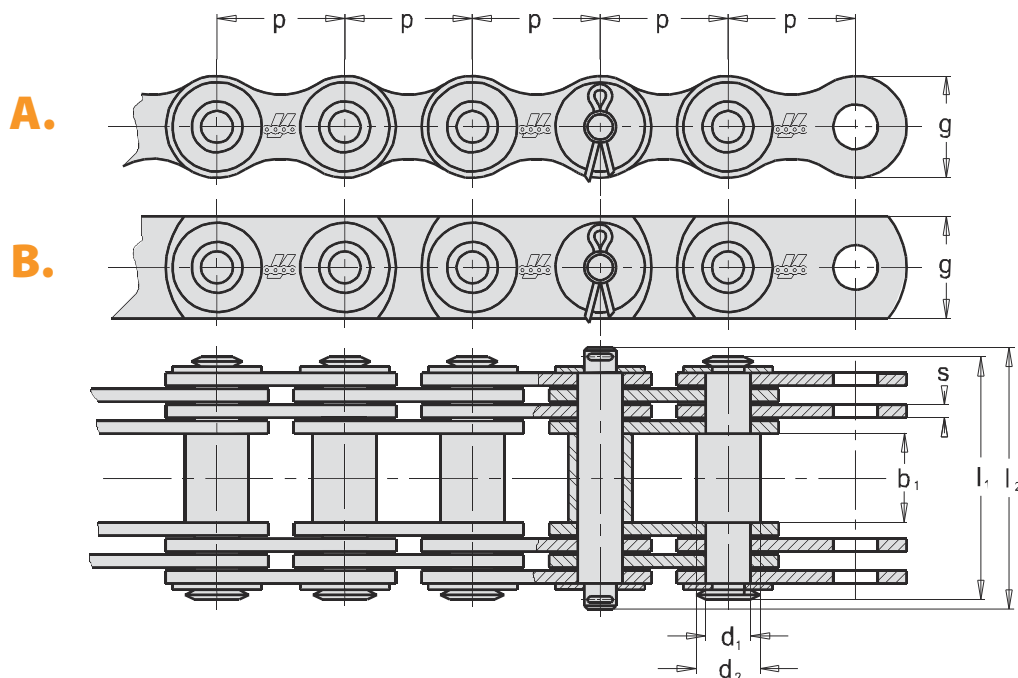
• валики всегда подвергаются тепловой обработке

**Gallovy řetězy s podložkami** - dle DIN 8150, ČSN 02 3330

**Galketten mit Unterlagen** - nach DIN 8150

**Gall's chains with washers** - to DIN 8150

**Цепи Галло с подкладками** - согласно DIN 8150, ČSN 02 3330, ГОСТ 191-63



Tov. ozn. Betr. Nr. Firm no. Зав. обозн.	Obj. čís. Art. Nr. Part no. Код для заказа	Typ Ausführung Version Тип	p mm	b <sub>1</sub> mm min.	d <sub>1</sub> mm	d <sub>2</sub> mm	l <sub>1</sub> mm	l <sub>2</sub> mm	g mm	s mm	x	f mm <sup>2</sup>	F <sub>B</sub> kN min.	F <sub>A</sub> kN	Q kg/m
DG 50	318 411 050 000	A	50	35	18	22	90	97	38	4,5	4	324	150	21,42	10,6
DG 55	318 411 055 000	A	55	40	21	24	108	115	40	6,0	4	504	200	28,57	15,5
DG 60	318 411 060 000	A	60	45	23	26	114	120	45	6,0	4	552	250	35,71	18,0
DG 70	318 411 070 000	B	70	50	28	32	148	157	55	6,0	6	1008	375	53,57	33,5
DG 80	318 411 080 000	B	80	60	32	36	159	171	60	6,0	6	1152	500	71,42	38,2
DG 90	318 411 090 000	B	90	70	36	40	184	200	70	7,0	6	1512	750	107,14	53,0
DG 100	318 411 100 000	B	100	80	40	45	224	239	80	7,0	8	2295	1000	142,85	76,6
DG 110	318 411 110 000	B	110	90	45	50	236	251	90	7,0	8	2528	1250	178,57	90,0
DG 110E	318 411 110 008	B	110	80	50	58	236	250	100	8,0	8	3200	1500	214,28	103,0
DG 120	318 411 120 000	B	120	100	50	55	262	277	100	8,0	8	3200	1500	214,28	112,0

x Počet destiček na článek

x Laschenanzahl je Glied

x Number of plates per link

x Количество пластин на звено

**Poznámka:**

- čepy vždy tepelně zpracovány

**Bemerkung:**

- Bolzen immer gehärtet

**Note:**

- pins always heat treated

**Примечание:**

- валики всегда подвергаются тепловой обработке

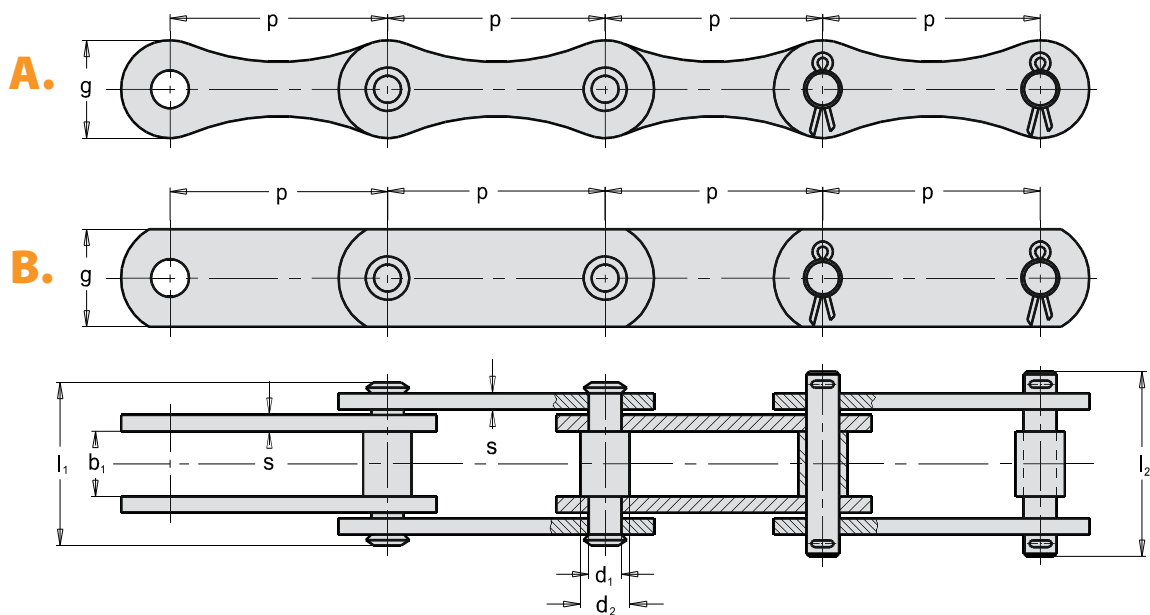


**Gallovy řetězy** - lehké provedení dle tovární normy

**Galketten** - leichte Ausführung nach Werksnorm

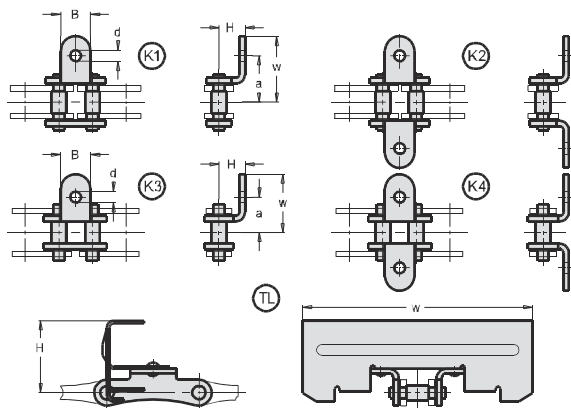
**Gall's chains** - Light version to works' standard

**Цепи Галло** - легкое исполнение согласно заводскому стандарту



Tov. ozn. Betr. Nr. Firm no. Зав. обозн.	Obj. čís. Art. Nr. Part no. Код для заказа	Typ Ausführung Version Тип	p mm	b <sub>1</sub> mm min.	d <sub>1</sub> mm	d <sub>2</sub> mm	l <sub>1</sub> mm	l <sub>2</sub> mm	g mm	s mm	f mm <sup>2</sup>	F <sub>B</sub> kN min.	F <sub>A</sub> kN	Q kg/m
DGL 60	318 651 060 001	A	60	22	10	12	44,4	50,0	28	4	160	48	6,85	2,4
DGL 60 ZP	318 651 060 004	B	60	22	10	12	51,0	58,2	28	6	160	60	8,57	3,4
DGL 70	318 431 070 000	B	70	25	12	14	57,0	63,0	35	6	288	60	8,57	4,6
DGL 80	318 431 080 000	B	80	30	14	17	62,0	70,0	38	6	336	90	12,85	4,9

**Unašeče jen pro typ DGL 60 • Befestigungsglaschen nur für Typ DGL 60**  
**Attachments for type DGL 60 only • Специальные звенья для типа DGL 60**

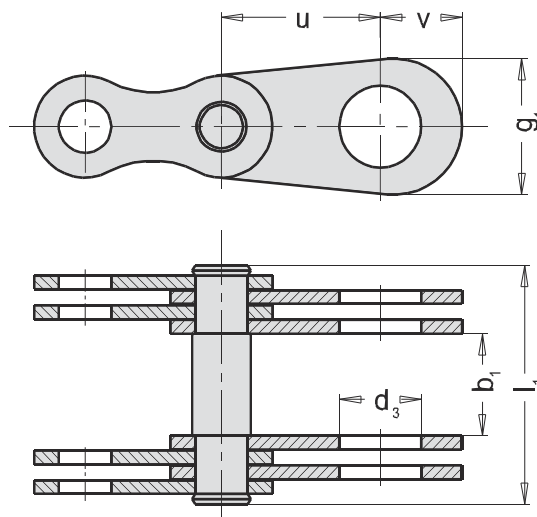
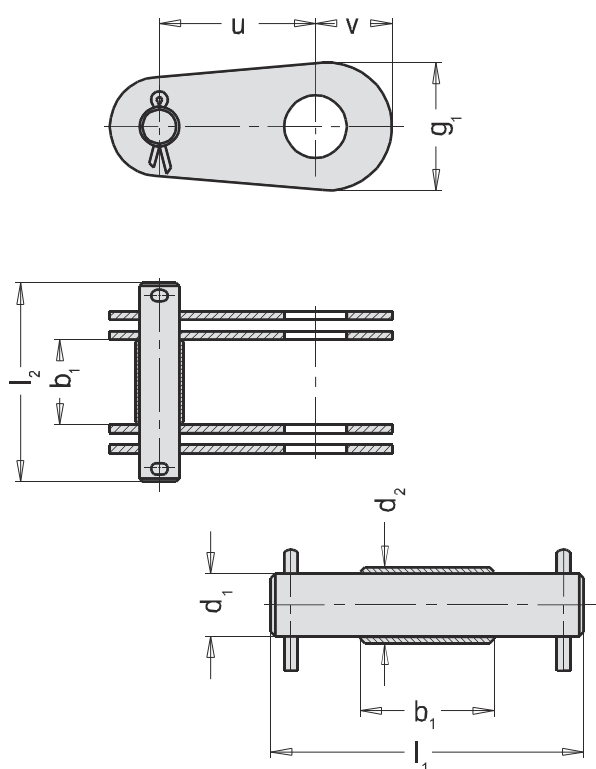


Typ / Form / Type / Тип	d mm	B mm	H mm	a mm	w mm
K1	8,4	35	19	41,2	57
K2	8,4	35	19	41,2	57
K3	8,4	35	19	41,2	57
K4	8,4	35	19	41,2	57
TL	-	-	70	-	320

**Spojovací elementy** - dle DIN 8150, ČSN 02 3330**Verbindungselemente** - nach DIN 8150**Connecting links** - to DIN 8150**Соединительные элементы** - согласно DIN 8150

Závěsné články rozebíratelné  
 Angehängte Glieder, auseinandernehmbare  
 Detachable end links  
 Подвесные звенья разборные

Závěsné články nerozebíratelné  
 Angehängte Glieder, unlösbare  
 Undetachable end links  
 Подвесные звенья неразборные



Spojovací článek  
 Verbindungsglied  
 Connecting link  
 Соединительное звено

Tov. ozn. Betr. Nr. Firm no. Зав. обозн.	p mm	b <sub>1</sub> mm min.	d <sub>1</sub> mm	d <sub>2</sub> mm	d <sub>3</sub> mm	l <sub>1</sub> mm max.	l <sub>2</sub> mm max.	g <sub>1</sub> mm	x	u mm	v mm
DG 25	25	18	8	10	12	36	42	25	2	30	15
DG 25K	25	18	8	10	12	36	42	25	2	30	15
DG 30	30	20	9	11	14	51	58	30	4	40	18
DG 30K	30	20	9	11	14	51	58	30	4	40	18
DG 35	35	22	10	12	16	53	61	35	4	45	21
DG 35K	35	22	10	12	16	53	61	35	4	45	21
DG 40	40	25	12	14	18	58	66	40	4	50	24
DG 40K	40	25	12	14	18	58	66	40	4	50	24
DG 45	45	30	14	17	22	63	70	45	4	55	27
DG 45K	45	30	14	17	22	63	70	45	4	55	27

**K** Všechny díly tepelně zpracovány

**K** Alle Kettenteile gehärtet

**K** All chain parts heat treated

**K** Все комплектующие подвергаются тепловой обработке

**x** Počet destiček na článek

**x** Laschenanzahl je Glied

**x** Number of plates per link

**x** Количество пластин на звено

**Poznámka:**

**Bemerkung:**

**Note:**

**Примечание:**

• čepy vždy tepelně zpracovány

• Bolzen immer gehärtet

• pins always heat treated

• валики всегда подвергаются тепловой обработке



**Spojovací elementy** - dle DIN 8150, ČSN 02 3330

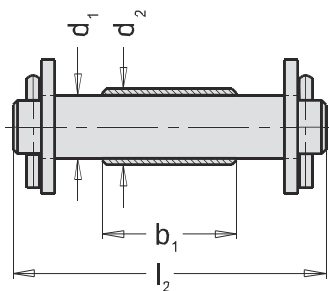
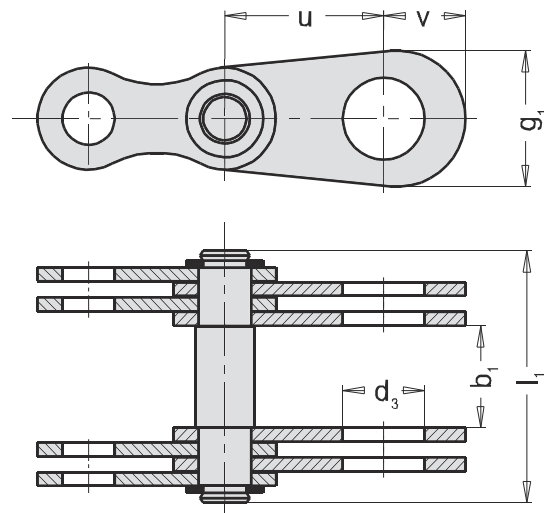
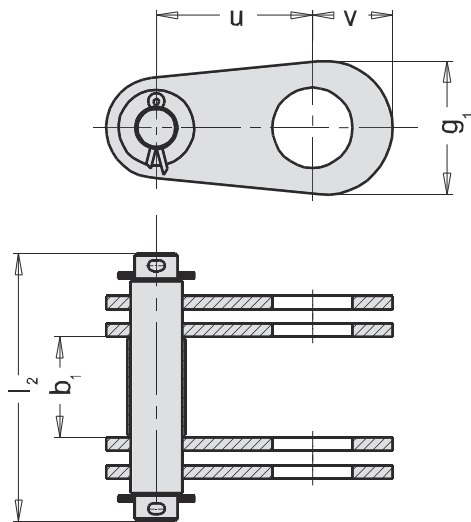
**Verbindungselemente** - nach DIN 8150

**Connecting links** - to DIN 8150

**Соединительные элементы** - согласно DIN 8150

Závěsné články rozebiratelné  
Angehängte Glieder, auseinandernehmbare  
Detachable end links  
Подвесные звенья разборные

Závěsné články nerozebiratelné  
Angehängte Glieder, unlösbare  
Undetachable end links  
Подвесные звенья неразборные



Spojovací článek  
Verbindungsglied  
Connecting link  
Соединительное звено

Tov. ozn. Betr. Nr. Firm no. Зав. обозн.	p mm	b <sub>1</sub> mm min.	d <sub>1</sub> mm	d <sub>2</sub> mm	d <sub>3</sub> mm	l <sub>1</sub> mm max.	l <sub>2</sub> mm max.	g <sub>1</sub> mm	x	u mm	v mm
DG 50	50	35	18	22	26	90	97	50	4	60	30
DG 55	55	40	21	24	32	108	115	55	4	65	33
DG 60	60	45	23	26	36	114	120	60	4	70	36
DG 70	70	50	28	32	40	148	157	70	6	85	42
DG 80	80	60	32	36	50	159	171	85	6	100	51
DG 90	90	70	36	40	60	184	200	100	6	120	60
DG 100	100	80	40	45	70	224	239	120	8	140	72
DG 110	110	90	45	50	80	236	251	140	8	160	84
DG 120	120	100	50	55	90	262	277	160	8	180	96

x Počet destiček na článek

x Laschenanzahl je Glied

x Number of plates per link

x Количество пластин на звено

**Poznámka:**

• čepy vždy tepelně zpracovány

**Bemerkung:**

• Bolzen immer gehärtet

**Note:**

• pins always heat treated

**Примечание:**

• валики всегда подвергаются тепловой обработке

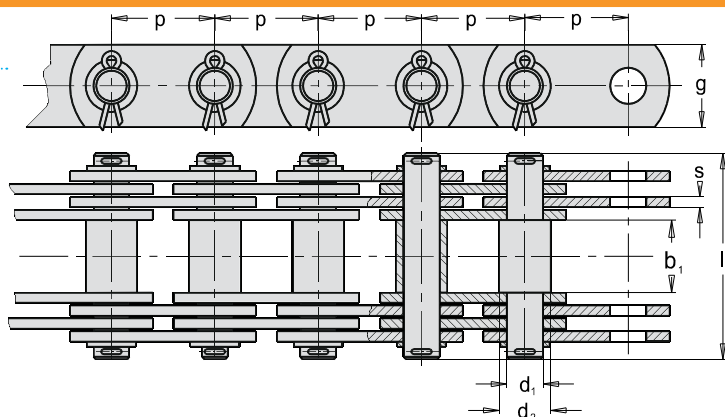
## Řetězy pro tažné stolice - dle DIN 8156, DIN 8157

Ziehbankketten - nach DIN 8156, DIN 8157

Draw bench chains - to DIN 8156, DIN 8157

Цепи для волочильных станов - согласно DIN 8156, DIN 8157

## DIN 8156



Tov. ozn. / Betr. Nr. Firm no. / Зав. обозн.	p mm	b <sub>1</sub> mm min.	d <sub>1</sub> mm max.	d <sub>2</sub> mm	l <sub>1</sub> mm	g mm	s mm	f mm <sup>2</sup>	F <sub>B</sub> kN min.	F <sub>A</sub> kN	Q kg/m
DB 30A	30	20	11	9	60	20	3	110	30	5,0	4
DB 50A	50	25	14	12	71	30	3	150	60	10,0	6
DB 60A	60	35	22	20	103	40	5	400	190	31,5	14
DB 70A	70	45	28	25	143	50	8	800	380	63,0	27
DB 90A	90	60	36	32	183	60	10	1300	600	100,0	42
DB 110A	110	70	45	40	211	80	12	1900	960	160,0	68
DB 120A	120	80	50	45	248	80	15	2700	1200	200,0	83
DB 160A	160	100	60	55	320	100	20	4400	1900	315,0	130
DB 180A	180	120	80	70	385	130	25	7000	3000	500,0	220
DB 240A	240	140	90	80	456	160	30	9600	4800	800,0	305
DB 280A	280	160	110	100	481	200	30	12000	6000	1000,0	395

## Poznámka:

- Použití do rychlosti 0,5 m/s.

## Bemerkung:

- Benutzung für Geschwindigkeit bis 0,5 m/s.

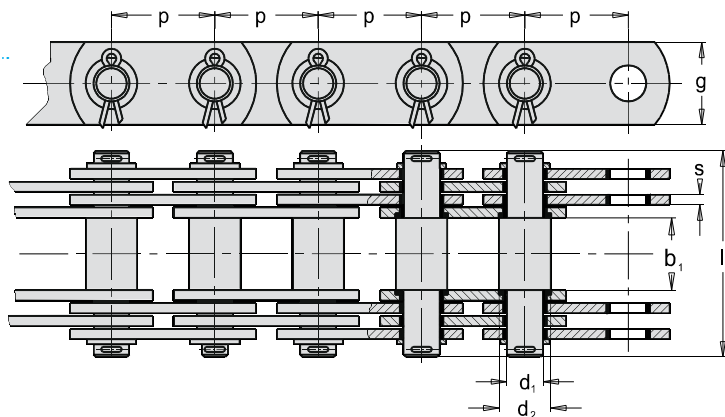
## Note:

- Usability up to the speed of 0,5 m/s.

## Примечание:

- Использование до скорости 0,5 м/с.

## DIN 8157



Tov. ozn. / Betr. Nr. Firm no. / Зав. обозн.	p mm	b <sub>1</sub> mm min.	d <sub>1</sub> mm max.	d <sub>2</sub> mm	l <sub>1</sub> mm	g mm	s mm	f mm <sup>2</sup>	F <sub>B</sub> kN min.	F <sub>A</sub> kN	Q kg/m
DB 70B	70	45	28	25	143	60	8	800	380	76	35
DB 90B	90	60	36	32	183	70	10	1300	600	120	50
DB 110B	110	70	45	40	211	90	12	1900	960	192	75
DB 120B	120	80	50	45	248	90	15	2700	1200	240	93
DB 160B	160	100	60	55	320	110	20	4400	1900	380	140
DB 180B	180	120	80	70	385	140	25	7000	3000	600	250
DB 240B	240	140	90	80	456	180	30	9600	4800	960	345
DB 280B	280	160	110	100	481	220	30	12000	6000	1200	435

## Poznámka:

- Použití do rychlosti 1 m/s.

## Bemerkung:

- Benutzung für Geschwindigkeit bis 1 m/s.

## Note:

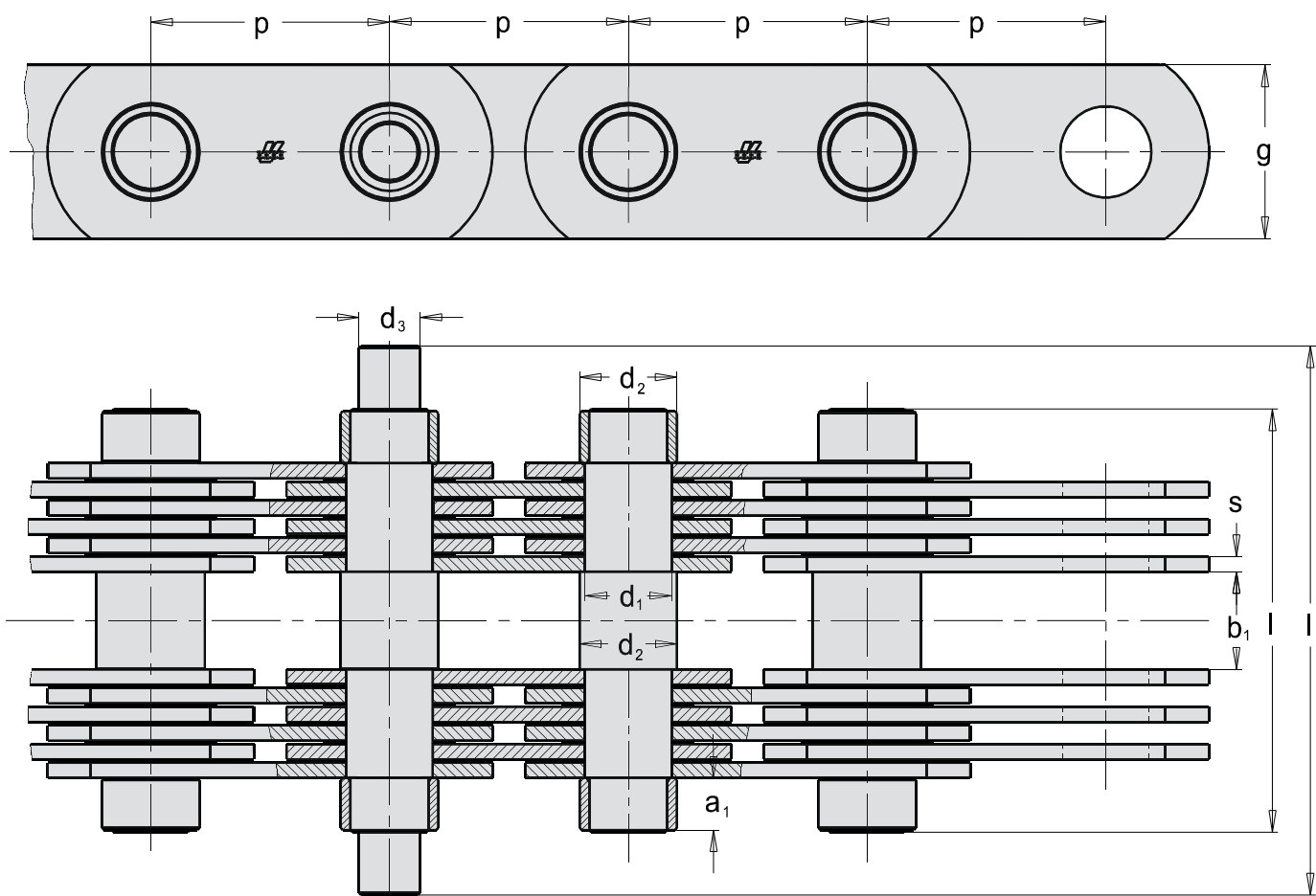
- Usability up to the speed of 1 m/s.

## Примечание:

- Использование до скорости 1 м/с.



**Gallovy řetězy pro vodní díla**  
**Galketten für den Stahlwasserbau**  
**Gall's chains for hydraulic steel industry**  
**Цепи Галло для гидротехнических сооружений**



Tov. ozn. Betr. Nr. Firm no. Зав. обозн.	p mm	b <sub>1</sub> mm min.	d <sub>1</sub> mm	d <sub>2</sub> mm	d <sub>3</sub> mm	a <sub>1</sub> mm	l mm	l <sub>1</sub> mm	g mm	s mm	x mm	f mm <sup>2</sup>	F <sub>B</sub> kN min.	F <sub>A</sub> kN	Q kg/m
DGV 70	70	30	25	35	14	18	145	192	55	8	4	800	340	50	36
DGV 90	90	36	30	40	18	20	171	224	60	10	4	1200	494	100	45
DGV 110	110	45	40	50	28	25	206	273	80	12	4	1920	880	160	72
DGV 140	140	55	50	60	37	28	256	335	100	10	6	3000	1374	250	110
DGV 180	180	70	65	75	40	40	345	424	130	10	8	5200	2322	400	188
DGV 200	200	80	75	85	45	45	453	540	150	12	10	9000	3090	630	305
DGV 250	250	90	90	100	55	50	483	586	180	12	10	10800	4451	800	380
DGV 280	280	100	100	110	60	60	513	628	200	12	10	12000	5495	1000	430

x Počet destiček na článek

x Laschenanzahl je Glied

x Number of plates per link

x Количество пластин на звено

**Poznámka:**

• čepy vždy tepelně zpracovány

**Bemerkung:**

• Bolzen immer gehärtet

**Note:**

• pins always heat treated

**Примечание:**

• валики всегда подвергаются тепловой обработке