

Nástrčné spojky – plastová řada	292
Nástrčné spojky – kovová řada	302
Nástrčné spojky – samouzavíratelné	308
Rotační nástrčné spojky	309
Nástrčné spojky z nerezové oceli	310
Šroubení s převlečnou maticí	312
Šroubení s nástrčným trnem	318
Šroubení s řezným kroužkem z mosazi	321
Šroubení s řezným kroužkem z nerezové oceli	323
Funkční šroubení	325
Tlumiče hluku	326

## Spojky pro automatizaci



# Spojky pro automatizaci – přehled sortimentu



## Nástrčné spojky – plastová řada

- spojky pro snadnou montáž plastových hadiček o vnějším průměru 3-16 mm
- plastová řada je určena pro aplikace s nižšími nároky na mechanické namáhání spoje
- standardní, samouzavíratelné a rotační provedení



## Nástrčné spojky – celokovové provedení

- spojky s tělem i kroužkem z poniklované mosazi
- tato řada je určena pro aplikace s nejvyššími nároky na mechanické namáhání spoje
- pro hadičky o vnějším průměru 4-12 mm



## Nástrčné spojky – nerezové provedení

- spojky s tělem a kroužkem z nerezové oceli
- určeno pro aplikace s nejnáročnějšími požadavky
- pro hadičky o vnějším průměru 4-12 mm



## Spojky s nástrčným trnem

- řada spojek pro rychlou montáž hadiček s malými průměry a s nízkými nároky na tlakovou odolnost spoje
- provedení z mosazi a polyamidu, vhodné pro úsporu místa
- pro hadičky o vnitřním průměru 3-25 mm



## Šroubení s převlečnou maticí

- tradiční systém pro spojování plastových hadiček
- zajišťuje bezpečnost spoje
- možnost použití i pro vakuum
- pro hadičky s kalibrovaným vnějším a vnitřním průměrem



## Šroubení s řezným kroužkem

- univerzální šroubení dle DIN 3870 (z mosazi) a DIN 2353 (z nerezové oceli AISI 316)
- určeno pro aplikace s nejvyššími nároky na tlak (PN 60 - 250 bar), teplotu a pevnost spoje
- pro hadičky s vnějším průměrem 6-15 mm



## Funkční šroubení

- škrtící ventily – pro redukci rychlosti pneumatických pohonů
- rychloodvzdušňovací ventily – ke zvýšení rychlosti pohybu pneupohonů
- ruční posuvné ventily – pro uzavření a odvětrání vedení
- zpětné ventily – určeny pro průchod vzduchu jedním směrem
- tlumiče hluku a tlumiče se škrcením

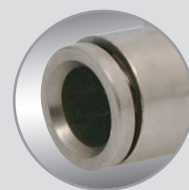
# Spojovací systémy v oblasti automatizační techniky

## Nástrčné spojky

Jedná se o nejmodernější systém spojování plastových hadiček s nejjednodušším montážním postupem. Hadičku jednoduše zasunete do spojky a tlak v hadičce se společně s břitem ve spojce postarají o to, aby hadička ve spoji perfektně držela. Pro demontáž spojky stačí odpustit tlak, stisknout kroužek a vytáhnout hadičku. U tohoto typu spojek záleží pouze na vnějším průměru hadičky!

**+** Výhody – extrémně snadná montáž a demontáž spojek

**-** Nevýhody – nelze použít pro podtlak



## Šroubení s nástrčným trnem

Nejjednodušší systém spojování plastových hadiček. Hadičku pouze nasunete na trn a vše je hotovo! U tohoto typu spojek závisí pouze na vnitřním průměru hadiček!

**+** Výhody – snadná montáž a zejména úspora místa

**-** Nevýhody – nelze použít pro vyšší tlaky

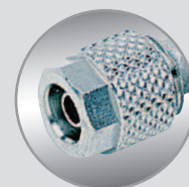


## Šroubení s převlečnou maticí

Tradiční způsob spojování hadiček. Montáž je o něco pracnější než u předchozích spoju. Nejprve je zapotřebí odšroubovat matici ze šroubení a protáhnout jí hadičkou. Poté hadičku narazíme na trn šroubení a na závěr dotočíme matici na tělo šroubení. U tohoto typu šroubení záleží jak na vnějším, tak na vnitřním průměru hadiček!

**+** Výhody – perfektní pevnost spoje, možnost použít i pro vakuum

**-** Nevýhody – složitější montáž



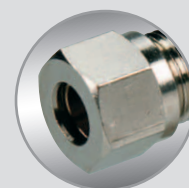
## Šroubení s řezným kroužkem

Nejrobustnější způsob spojování plastových hadiček. Nejprve je nutné seříznout kolmo hadičku. Poté na ní vsuneme matici ze šroubení a do seříznutého konce vložíme dutinku. Takto osazenou hadičku připevníme k tělu šroubení pomocí maticky.

U tohoto typu šroubení záleží jak na vnějším, tak na vnitřním průměru hadiček!

**+** Výhody – maximální pevnost spoje, použití i pro vysoké tlaky a teploty, lze použít pro měkké kovové trubky a vakuum

**-** Nevýhody – složitější montáž, vyšší cena



## Symbole funkčních šroubení

	Škrťací ventil, jednostranné škrčení		Zpětný ventil
	Škrťací ventil, oboustranné škrčení		Kulový kohout
	Tlumič hluku		Logický člen s funkcí AND
	Tlumič hluku se škrčením		Logický člen s funkcí OR
	Rychloodvzdušňovací ventil		Ruční posuvný ventil
	Tlakem řízený zpětný ventil		

**VÝHODNÁ  
CENA!**

## Nástrčné spojky

plastové provedení

- nástrčné spojky se zmenšenými rozměry a hmotností; pro rychlou a jednoduchou montáž plastových hadiček
- použité materiály: nylon, polyuretan a poniklovaná mosaz MS 58, závity s teflonovým povlakem nebo s těsnícím o-kroužkem
- určeno zejména pro automatizační, měřicí a regulační techniku a pneumatické rozvody stlačeného vzduchu v průmyslu, strojírenství a v automobilové technice

Pracovní tlak	Teplota	Materiál	Těsnění	Závity	Médium	
PN 10 bar	-10/ +60 °C	mosaz / PU	PTFE	kuželové, trubkové	stlačený vzduch	10

### Přímé spojky s vnějším kuželovým závitem

	Obj. č.	Hadička	Závít	Délka	⬡ SW	Délka závitu
•	PC-M54	4 mm	M5	21	10	5
•	PC-184	4 mm	R 1/8"	21	10	8
•	PC-144	4 mm	R 1/4"	21	14	10
•	PC-M56	6 mm	M5	24	12	5
•	PC-186	6 mm	R 1/8"	22	12	8
•	PC-146	6 mm	R 1/4"	21	14	11
•	PC-386	6 mm	R 3/8"	23	17	12
•	PC-126	6 mm	R 1/2"	27	21	14
•	PC-188	8 mm	R 1/8"	27	14	8
•	PC-148	8 mm	R 1/4"	24	14	10
•	PC-388	8 mm	R 3/8"	23	17	12
•	PC-128	8 mm	R 1/2"	26	21	14
•	PC-1810	10 mm	R 1/8"	29	17	8
•	PC-1410	10 mm	R 1/4"	30	17	10
•	PC-3810	10 mm	R 3/8"	28	17	12
•	PC-1210	10 mm	R 1/2"	31	21	14
•	PC-1412	12 mm	R 1/4"	33	19	10
•	PC-3812	12 mm	R 3/8"	30	19	12
•	PC-1212	12 mm	R 1/2"	28	21	14
•	PC-3816	16 mm	R 3/8"	38	24	12
•	PC-1216	16 mm	R 1/2"	34	24	14



### Přímé spojky s vnějším trubkovým závitem

	Obj.č.	Hadička	Závít	Délka	⬡ SW	Délka závitu
•	PCG-184	4 mm	G 1/8"	20	12	6
•	PCG-144	4 mm	G 1/4"	18	14	6
•	PCG-186	6 mm	G 1/8"	24	12	6
•	PCG-146	6 mm	G 1/4"	20	14	6
•	PCG-386	6 mm	G 3/8"	21	17	7
•	PCG-188	8 mm	G 1/8"	26	14	6
•	PCG-148	8 mm	G 1/4"	23	14	7
•	PCG-388	8 mm	G 3/8"	21	17	7
•	PCG-128	8 mm	G 1/2"	23	19	9
•	PCG-1810	10 mm	G 1/8"	28	17	6
•	PCG-1410	10 mm	G 1/4"	28	17	6
•	PCG-3810	10 mm	G 3/8"	26	19	7
•	PCG-1210	10 mm	G 1/2"	27	19	9
•	PCG-1412	12 mm	G 1/4"	27	19	7
•	PCG-3812	12 mm	G 3/8"	27	19	7
•	PCG-1212	12 mm	G 1/2"	28	21	9





# Nástrčné spojky

plastové provedení

VÝHODNÁ  
CENA!

Přímé spojky s vnějším závitem, bez vnějšího šestihranu						
	Obj. č.	Hadička	Závít	Délka	SW	Délka závitu
•	POC-M54	4 mm	M5	21	2	4
•	POC-184	4 mm	R 1/8"	21	2,5	7
•	POC-144	4 mm	R 1/4"	18	2,5	8
•	POC-M56	6 mm	M5	24	2	5
•	POC-186	6 mm	R 1/8"	21	4	7
•	POC-146	6 mm	R 1/4"	21	4	9
•	POC-386	6 mm	R 3/8"	24	4	11
•	POC-188	8 mm	R 1/8"	27	4	8
•	POC-148	8 mm	R 1/4"	24	7	9
•	POC-388	8 mm	R 3/8"	21	7	11
•	POC-128	8 mm	R 1/2"	30	8	12
•	POC-1810	10 mm	R 1/8"	29	5,5	8
•	POC-1410	10 mm	R 1/4"	30	7	12
•	POC-3810	10 mm	R 3/8"	28	9	11
•	POC-1210	10 mm	R 1/2"	30	8	12
•	POC-1412	12 mm	R 1/4"	33	7	13
•	POC-3812	12 mm	R 3/8"	30	7	11
•	POC-1212	12 mm	R 1/2"	33	8	12



Přímé spojky s vnitřním závitem						
	Obj. č.	Hadička	Závít	Délka	SW	Délka závitu
•	PCF-184	4 mm	G 1/8"	24	12	9
•	PCF-144	4 mm	G 1/4"	26	17	9
•	PCF-186	6 mm	G 1/8"	28	14	9
•	PCF-146	6 mm	G 1/4"	27	17	10
•	PCF-386	6 mm	G 3/8"	28	19	10
•	PCF-188	8 mm	G 1/8"	29	17	9
•	PCF-148	8 mm	G 1/4"	27	17	9
•	PCF-388	8 mm	G 3/8"	29	19	10
•	PCF-128	8 mm	G 1/2"	32	24	12
•	PCF-1810	10 mm	G 1/8"	29	19	10
•	PCF-1410	10 mm	G 1/4"	30	17	10
•	PCF-3810	10 mm	G 3/8"	34	19	14
•	PCF-1210	10 mm	G 1/2"	34	24	12
•	PCF-1412	12 mm	G 1/4"	29	17	10
•	PCF-3812	12 mm	G 3/8"	29	19	10
•	PCF-1212	12 mm	G 1/2"	33	24	12



**VÝHODNÁ  
CENA!**

## Nástrčné spojky

plastové provedení

294

SPOJKY PRO AUTOMATIZACI



### L-spojky otočné, s vnějším kuželovým závitem

	Obj. č.	Hadička	Závít	Délka	Výška	SW	Délka závitu
•	PL-M54	4 mm	M5	23	31	10	5
•	PL-184	4 mm	R 1/8"	23	31	10	8
•	PL-144	4 mm	R 1/4"	23	32	14	10
•	PL-M56	6 mm	M5	27	34	12	5
•	PL-186	6 mm	R 1/8"	27	34	12	8
•	PL-146	6 mm	R 1/4"	27	36	14	10
•	PL-386	6 mm	R 3/8"	27	38	17	11
•	PL-188	8 mm	R 1/8"	30	37	14	8
•	PL-148	8 mm	R 1/4"	30	39	14	10
•	PL-388	8 mm	R 3/8"	30	41	17	11
•	PL-128	8 mm	R 1/2"	30	44	21	14
•	PL-1810	10 mm	R 1/8"	36	42	17	8
•	PL-1410	10 mm	R 1/4"	36	43	17	10
•	PL-3810	10 mm	R 3/8"	36	46	17	11
•	PL-1210	10 mm	R 1/2"	36	49	21	14
•	PL-1412	12 mm	R 1/4"	38	46	19	9
•	PL-3812	12 mm	R 3/8"	38	47	19	11
•	PL-1212	12 mm	R 1/2"	38	47	24	13
•	PL-3816	16 mm	R 3/8"	42	54	24	11
•	PL-1216	16 mm	R 1/2"	42	56	24	13



### L-spojky s vnějším trubkovým závitem

	Obj. č.	Hadička	Závít	Délka	Výška	SW	Délka závitu
•	PLG-184	4 mm	G 1/8"	23	30	12	6
•	PLG-144	4 mm	G 1/4"	23	31	14	7
•	PLG-186	6 mm	G 1/8"	27	34	12	6
•	PLG-146	6 mm	G 1/4"	27	34	14	7
•	PLG-386	6 mm	G 3/8"	27	36	17	7
•	PLG-188	8 mm	G 1/8"	30	37	14	6
•	PLG-148	8 mm	G 1/4"	30	37	14	7
•	PLG-388	8 mm	G 3/8"	30	38	17	7
•	PLG-128	8 mm	G 1/2"	30	39	21	9
•	PLG-1810	10 mm	G 1/8"	35	43	17	6
•	PLG-1410	10 mm	G 1/4"	35	43	17	7
•	PLG-3810	10 mm	G 3/8"	35	43	17	7
•	PLG-1210	10 mm	G 1/2"	35	44	21	9
•	PLG-1412	12 mm	G 1/4"	37	42	17	7
•	PLG-3812	12 mm	G 3/8"	37	44	19	7
•	PLG-1212	12 mm	G 1/2"	37	46	21	9



### L-spojky otočné s vnitřním závitem

	Obj. č.	Hadička	Závít	Délka	Výška	SW	Délka závitu
•	PLF-184	4 mm	G 1/8"	23	28	12	9
•	PLF-186	6 mm	G 1/8"	27	31	14	9
•	PLF-146	6 mm	G 1/4"	27	33	17	10
•	PLF-188	8 mm	G 1/8"	30	34	14	9
•	PLF-148	8 mm	G 1/4"	30	35	17	10
•	PLF-388	8 mm	G 3/8"	30	35	19	10
•	PLF-1410	10 mm	G 1/4"	35	41	17	10
•	PLF-3810	10 mm	G 3/8"	35	41	19	10
•	PLF-1412	12 mm	G 1/4"	38	42	19	10
•	PLF-3812	12 mm	G 3/8"	38	42	19	10
•	PLF-1212	12 mm	G 1/2"	38	44	24	12

# Nástrčné spojky

plastové provedení

VÝHODNÁ  
CENA!

L-spojky otočné s vnějším závitem, prodloužené							
	Obj. č.	Hadička	Závít	Délka	Výška	SW	Délka závitu
•	PLL-M54	4 mm	M5	22	39	10	4,5
•	PLL-184	4 mm	R 1/8"	22	41	10	8
•	PLL-144	4 mm	R 1/4"	22	44	14	11
•	PLL-M56	6 mm	M5	25	42	10	4,5
•	PLL-186	6 mm	R 1/8"	25	49	12	8
•	PLL-146	6 mm	R 1/4"	25	51	14	10
•	PLL-386	6 mm	R 3/8"	25	49	17	13
•	PLL-188	8 mm	R 1/8"	28	50	14	8
•	PLL-148	8 mm	R 1/4"	28	50	14	11
•	PLL-388	8 mm	R 3/8"	28	52	17	13
•	PLL-128	8 mm	R 1/2"	28	56	21	14
•	PLL-1810	10 mm	R 1/8"	36	59	17	8
•	PLL-1410	10 mm	R 1/4"	36	63	17	11
•	PLL-3810	10 mm	R 3/8"	36	63	17	13
•	PLL-1210	10 mm	R 1/2"	36	67	21	14
•	PLL-1412	12 mm	R 1/4"	38	66	17	11
•	PLL-3812	12 mm	R 3/8"	38	66	17	13
•	PLL-1212	12 mm	R 1/2"	38	70	21	14



Úhlové spojky otočné, s vnějším závitem							
	Obj. č.	Hadička	Závít	Délka	Výška	SW	Délka závitu
•	PH-M54	4 mm	M5	24	20	8	4,5
•	PH-184	4 mm	R 1/8"	28	26	12	9
•	PH-144	4 mm	R 1/4"	32	31	14	12
•	PH-M56	6 mm	M5	28	20	8	4,5
•	PH-186	6 mm	R 1/8"	30	26	12	9
•	PH-146	6 mm	R 1/4"	32	31	14	12
•	PH-386	6 mm	R 3/8"	37	35	19	13
•	PH-188	8 mm	R 1/8"	32	25	12	4,5
•	PH-148	8 mm	R 1/4"	38	27	14	9
•	PH-388	8 mm	R 3/8"	40	36	19	12
•	PH-128	8 mm	R 1/2"	43	40	24	13
•	PH-1410	10 mm	R 1/4"	36	31	14	12
•	PH-3810	10 mm	R 3/8"	42	36	19	13
•	PH-1210	10 mm	R 1/2"	45	40	24	17
•	PH-1412	12 mm	R 1/4"	37	31	14	12
•	PH-3812	12 mm	R 3/8"	46	32	19	13
•	PH-1212	12 mm	R 1/2"	47	40	24	17



295

SPJKY PRO AUTOMATIZACI

**VÝHODNÁ  
CENA!**

## Nástrčné spojky

plastové provedení

296

SPOJKY PRO AUTOMATIZACI



T-spojky se spodním vnějším závitem							
	Obj. č.	Hadička	Závít	Délka	Výška	SW	Délka závitu
•	PT-M54	4 mm	M5	35	31	10	4,5
•	PT-184	4 mm	R 1/8"	35	31	10	8
•	PT-144	4 mm	R 1/4"	35	32	14	10
•	PT-M56	6 mm	M5	40	30	12	5,5
•	PT-186	6 mm	R 1/8"	40	32	12	8
•	PT-146	6 mm	R 1/4"	40	35	14	9
•	PT-386	6 mm	R 3/8"	40	38	17	12
•	PT-188	8 mm	R 1/8"	46	37	14	8
•	PT-148	8 mm	R 1/4"	46	38	14	9
•	PT-388	8 mm	R 3/8"	46	41	17	12
•	PT-128	8 mm	R 1/2"	46	43	21	15
•	PT-1810	10 mm	R 1/8"	53	39	17	8
•	PT-1410	10 mm	R 1/4"	53	43	17	10
•	PT-3810	10 mm	R 3/8"	53	45	17	12
•	PT-1210	10 mm	R 1/2"	53	47	21	14
•	PT-1412	12 mm	R 1/4"	55	46	19	9
•	PT-3812	12 mm	R 3/8"	55	48	19	12
•	PT-1212	12 mm	R 1/2"	55	50	21	13



T-spojky s bočním vnějším závitem							
	Obj. č.	Hadička	Závít	Šířka	Výška	SW	Délka závitu
•	PST-M54	4 mm	M5	23	42	10	6
•	PST-184	4 mm	R 1/8"	23	43	10	8
•	PST-144	4 mm	R 1/4"	23	46	14	10
•	PST-M56	6 mm	M5	27	43	12	4,5
•	PST-186	6 mm	R 1/8"	27	46	12	8
•	PST-146	6 mm	R 1/4"	27	48	14	8
•	PST-386	6 mm	R 3/8"	27	50	17	11
•	PST-188	8 mm	R 1/8"	30	49	14	8
•	PST-148	8 mm	R 1/4"	30	54	14	9
•	PST-388	8 mm	R 3/8"	30	53	17	12
•	PST-128	8 mm	R 1/2"	30	57	21	16
•	PST-1810	10 mm	R 1/8"	34	56	17	8
•	PST-1410	10 mm	R 1/4"	34	62	17	9
•	PST-3810	10 mm	R 3/8"	34	60	17	12
•	PST-1210	10 mm	R 1/2"	34	66	21	14
•	PST-1412	12 mm	R 1/4"	35	60	19	11
•	PST-3812	12 mm	R 3/8"	35	61	19	13
•	PST-1212	12 mm	R 1/2"	40	71	21	14



Y-spojky s vnějším závitem							
	Obj. č.	Hadička	Závít	Délka	Šířka	SW	Délka závitu
•	PWT-M54	4 mm	M5	41	21	10	4
•	PWT-184	4 mm	R 1/8"	41	21	10	8
•	PWT-M56	6 mm	M5	44	26	12	4
•	PWT-186	6 mm	R 1/8"	44	26	12	8
•	PWT-146	6 mm	R 1/4"	46	26	14	9
•	PWT-188	8 mm	R 1/8"	44	29	14	8
•	PWT-148	8 mm	R 1/4"	47	29	14	9
•	PWT-388	8 mm	R 3/8"	49	29	17	11
•	PWT-1410	10 mm	R 1/4"	57	36	17	9
•	PWT-3810	10 mm	R 3/8"	59	36	17	11
•	PWT-3812	12 mm	R 3/8"	63	42	19	11
•	PWT-1212	12 mm	R 1/2"	65	42	21	13



# Nástrčné spojky

plastové provedení

VÝHODNÁ  
CENA!

Přímé spojky				
	Obj. č.	Hadička	Délka	Průměr
•	PUC-4	4 mm	30	10
•	PUC-6	6 mm	37	13
•	PUC-8	8 mm	39	15
•	PUC-10	10 mm	44	18
•	PUC-12	12 mm	44	20
•	PUC-16	16 mm	49	25



Přímé spojky redukované					
	Obj. č.	Hadička 1	Hadička 2	Délka	Průměr
•	PG-46	4 mm	6 mm	33	13
•	PG-48	4 mm	8 mm	39	15
•	PG-68	6 mm	8 mm	37	15
•	PG-610	6 mm	10 mm	41	18
•	PG-810	8 mm	10 mm	41	18
•	PG-812	8 mm	12 mm	45	21
•	PG-1012	10 mm	12 mm	46	21
•	PG-1216	12 mm	16 mm	49	26



Redukce spojek					
	Obj. č.	Výstup	Do spojky	Délka	Průměr
•	PGJ-46	4 mm	6 mm	30	10
•	PGJ-48	4 mm	8 mm	37	10
•	PGJ-68	6 mm	8 mm	38	12
•	PGJ-610	6 mm	10 mm	41	12
•	PGJ-810	8 mm	10 mm	44	14
•	PGJ-812	8 mm	12 mm	44	14
•	PGJ-1012	10 mm	12 mm	44	17



L-spojky				
	Obj. č.	Hadička	Délka	Průměr
•	PUL-4	4 mm	23	10
•	PUL-6	6 mm	27	13
•	PUL-8	8 mm	30	15
•	PUL-10	10 mm	35	18
•	PUL-12	12 mm	37	20
•	PUL-16	16 mm	44	25



T-spojky					
	Obj. č.	Hadička	Délka	Šířka	Průměr
•	PUT-4	4 mm	35	23	10
•	PUT-6	6 mm	40	27	13
•	PUT-8	8 mm	46	30	15
•	PUT-10	10 mm	53	35	18
•	PUT-12	12 mm	55	48	20
•	PUT-16	16 mm	64	45	25



T-spojky – s větší spodní odbočkou						
	Obj. č.	Hadička	Odbočka	Délka	Šířka	Průměr
•	PGE-46	4 mm	6 mm	40	26	13
•	PGE-48	4 mm	8 mm	46	27	15
•	PGE-68	6 mm	8 mm	46	30	15
•	PGE-610	6 mm	10 mm	52	35	21
•	PGE-810	8 mm	10 mm	52	35	20
•	PGE-812	8 mm	12 mm	56	37	21
•	PGE-1012	10 mm	12 mm	56	37	21



**VÝHODNÁ  
CENA!**

## Nástrčné spojky

plastové provedení



T-spojky, spodní výstup redukováný						
	Obj. č.	Hadička	Odbočka	Délka	Šířka	Průměr
•	PTG-46	6 mm	4 mm	40	26	13
•	PTG-48	8 mm	4 mm	46	29	14
•	PTG-68	8 mm	6 mm	46	29	14
•	PTG-610	10 mm	6 mm	53	34	18
•	PTG-810	10 mm	8 mm	53	35	18
•	PTG-812	12 mm	8 mm	55	39	20
•	PTG-1012	12 mm	10 mm	55	39	20
•	PTG-1216	16 mm	12 mm	64	45	24



Y-spojky				
	Obj. č.	Hadička	Délka	Šířka
•	PY-4	4 mm	34	21
•	PY-6	6 mm	37	26
•	PY-8	8 mm	39	29
•	PY-10	10 mm	49	36
•	PY-12	12 mm	53	42



Y-spojky redukované					
	Obj. č.	Vstup	Výstupy	Délka	Šířka
•	PW-46	6 mm	4 mm	35	21
•	PW-48	8 mm	4 mm	42	25
•	PW-68	8 mm	6 mm	42	26
•	PW-610	10 mm	6 mm	45	26
•	PW-810	10 mm	8 mm	49	29
•	PW-812	12 mm	8 mm	52	35
•	PW-1012	12 mm	10 mm	52	35



Y-spojky s adaptérem					
	Obj. č.	Vstup	Výstupy	Délka	Šířka
•	PYJ-4	4 mm	4 mm	48	21
•	PYJ-6	6 mm	6 mm	55	26
•	PYJ-8	8 mm	8 mm	55	29
•	PYJ-10	10 mm	10 mm	69	36
•	PYJ-12	12 mm	12 mm	73	41



Y-spojky s adaptérem, redukované					
	Obj. č.	Vstup	Výstupy	Délka	Šířka
•	PYGJ-46	6 mm	4 mm	52	21
•	PYGJ-68	8 mm	6 mm	55	26
•	PYGJ-610	10 mm	6 mm	59	26
•	PYGJ-612	12 mm	6 mm	58	26
•	PYGJ-810	10 mm	8 mm	60	29
•	PYGJ-1012	12 mm	10 mm	70	37



X-spojky				
	Obj. č.	Hadička	Délka	Průměr
•	PZA-4	4 mm	35	11
•	PZA-6	6 mm	40	13
•	PZA-8	8 mm	44	15
•	PZA-10	10 mm	54	18
•	PZA-12	12 mm	59	21

# Nástrčné spojky

plastové provedení

VÝHODNÁ  
CENA!

Rozdělovací spojky - 2 vstupy, 3 výstupy					
	Obj. č.	Vstupy	Výstupy	Délka	Výška
•	PK-4	4 mm	4 mm	59	27
•	PK-6	6 mm	6 mm	60	28
•	PK-8	8 mm	8 mm	80	33



Rozdělovací spojky - 2 vstupy, 3 výstupy – redukované					
	Obj. č.	Vstupy	Výstupy	Délka	Výška
•	PKG-46	6 mm	4 mm	60	27
•	PKG-48	8 mm	4 mm	80	32
•	PKG-68	8 mm	6 mm	61	28
•	PKG-610	10 mm	6 mm	80	32
•	PKG-810	10 mm	8 mm	82	33



Rozdělovací spojky - 1 vstup, 1 adaptér, 3 výstupy						
	Obj. č.	Adaptér	Výstupy	Délka	Šířka	Délka bez adaptéru
•	PKJ-46	6 mm	4 mm	77	56	27
•	PKJ-48	8 mm	4 mm	77	56	27
•	PKJ-68	8 mm	6 mm	77	56	27



Skotské spojky s vnitřním závitem						
	Obj. č.	Hadička	Závít	Délka	⊘SW 1	⊘SW 2
•	PMF-184	4 mm	G 1/8"	26	14	14
•	PMF-186	6 mm	G 1/8"	26	17	17
•	PMF-146	6 mm	G 1/4"	27	17	17
•	PMF-188	8 mm	G 1/8"	27	17	17
•	PMF-148	8 mm	G 1/4"	28	19	17
•	PMF-1410	10 mm	G 1/4"	31	24	21
•	PMF-3810	10 mm	G 3/8"	32	24	21
•	PMF-3812	12 mm	G 3/8"	33	26	24
•	PMF-1212	12 mm	G 1/2"	33	26	24



Skotské spojky					
	Obj. č.	Hadička	Závít	Délka	⊘SW
•	PMM-4	4 mm	M12 × 1	34	14
•	PMM-6	6 mm	M14 × 1	35	17
•	PMM-8	8 mm	M16 × 1	40	19
•	PMM-10	10 mm	M20 × 1	43	24
•	PMM-12	12 mm	M22 × 1	44	26



Záslepky spojek			
	Obj. č.	Hadička	Délka
•	PP-4	4 mm	31
•	PP-6	6 mm	34
•	PP-8	8 mm	37
•	PP-10	10 mm	42
•	PP-12	12 mm	44



Zaslepovací spojky				
	Obj. č.	Hadička	Délka	Průměr
•	PPF-4	4 mm	15	10
•	PPF-6	6 mm	21	13
•	PPF-8	8 mm	20	15
•	PPF-10	10 mm	23	18
•	PPF-12	12 mm	23	20



**VÝHODNÁ  
CENA!**


## Škrťící a uzavírací ventily

plastové provedení

- určeno pro přímou montáž na pneumatické válce a ventily
- určeno zejména pro automatizační, měřicí a regulační techniku a pneumatické rozvody stlačeného vzduchu v průmyslu, strojírenství a v automobilové technice

Pracovní tlak	Teplota	Materiál	Těsnění	Závity	Médium	
PN 10 bar	-10 / +60 °C	mosaz / PU	PTFE	kuželové, metrické	stlačený vzduch	10

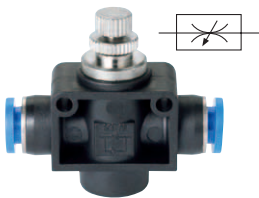
### Úhlové škrťící ventily s vnějším závitem, otočné provedení, škrťčení na odřuku

	Obj. č.	Závít	Hadička	Výška	 SW	Šířka	Délka závitu
•	SCO-M54	M5	4 mm	30	8	25	4
•	SCO-184	R 1/8"	4 mm	37	10	29	8
•	SCO-144	R 1/4"	4 mm	42	14	33	11
•	SCO-M56	M5	6 mm	28	8	28	4
•	SCO-186	R 1/8"	6 mm	38	10	30	8
•	SCO-146	R 1/4"	6 mm	42	14	35	11
•	SCO-386	R 3/8"	6 mm	50	19	37	12
•	SCO-188	R 1/8"	8 mm	37	10	32	8
•	SCO-148	R 1/4"	8 mm	43	14	37	11
•	SCO-388	R 3/8"	8 mm	51	19	40	12
•	SCO-128	R 1/2"	8 mm	55	24	43	14
•	SCO-1810	R 1/8"	10 mm	37	10	37	8
•	SCO-1410	R 1/4"	10 mm	42	14	40	11
•	SCO-3810	R 3/8"	10 mm	52	19	42	12
•	SCO-1210	R 1/2"	10 mm	54	24	48	14
•	SCO-1412	R 1/4"	12 mm	44	14	41	11
•	SCO-3812	R 3/8"	12 mm	52	19	45	12
•	SCO-1212	R 1/2"	12 mm	55	24	50	14
•	SCO-3816	R 3/8"	16 mm	49	19	45	12
•	SCO-1216	R 1/2"	16 mm	56	24	50	14



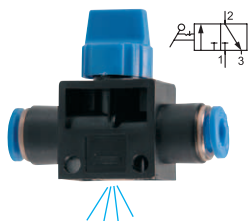
### Přímé škrťící ventily

	Obj. č.	Hadička	Délka	Výška
•	SCF-4	4 mm	39	27
•	SCF-6	6 mm	49	39
•	SCF-8	8 mm	55	43
•	SCF-10	10 mm	63	47
•	SCF-12	12 mm	63	55



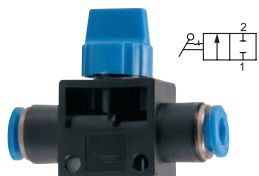
### Uzavírací ventily, provedení 3/2 - s odvětráním

	Obj. č.	Hadička	Délka	Výška
•	HVFF-4	4 mm	51	41
•	HVFF-6	6 mm	51	40
•	HVFF-8	8 mm	52	40
•	HVFF-10	10 mm	62	45
•	HVFF-12	12 mm	64	45



### Uzavírací ventily, provedení 2/2 - bez odvětrání

	Obj. č.	Hadička	Délka	Výška
•	HVFFB-4	4 mm	51	41
•	HVFFB-6	6 mm	51	40
•	HVFFB-8	8 mm	52	40
•	HVFFB-10	10 mm	62	45
•	HVFFB-12	12 mm	64	45

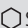


# Nástrčné spojky


## miniaturní provedení

- určené pro rychlou a jednoduchou montáž plastových hadiček
- použité materiály: nylon, polyuretan a poniklovaná mosaz MS 58
- určeno zejména pro automatizační, měřicí a regulační techniku a pneumatické rozvody stlačeného vzduchu v průmyslu s nároky na malé rozměry spojovacích dílů

Pracovní tlak	Teplota	Materiál	Těsnění	Závity	Médium	
PN 10 bar	-10 / +60 °C	mosaz / PU	PTFE	kuželové, metrické	stlačený vzduch	10

Přímé spojky s vnějším závitem						
	Obj. č.	Závít	Hadička	Délka	 SW	Délka závitu
•	PCC-M33	M3	3 mm	15	8	3
•	PCC-M53	M5	3 mm	17	8	4
•	PCC-M34	M3	4 mm	17	8	3
•	PCC-M54	M5	4 mm	17	8	4
•	PCC-184	R1/8"	4 mm	18	10	8
•	PCC-M56	M5	6 mm	19	10	4
•	PCC-186	R 1/8"	6 mm	19	10	8



L-spojky otočné, s vnějším závitem							
	Obj. č.	Závít	Hadička	Délka	Výška	 SW	Délka závitu
•	PLC-M33	M3	3 mm	19	17	8	3
•	PLC-M53	M5	3 mm	19	18	8	4
•	PLC-M34	M3	4 mm	19	18	8	3
•	PLC-M54	M5	4 mm	19	18	8	4
•	PLC-184	R1/8"	4 mm	19	22	10	8
•	PLC-M56	M5	6 mm	21	26	10	4
•	PLC-186	R 1/8"	6 mm	22	27	10	8



Spojky přímé				
	Obj. č.	Hadička	Délka	Průměr
•	PUCC-3	3 mm	20	7
•	PUCC-4	4 mm	23	9
•	PUCC-6	6 mm	28	11



L-spojky				
	Obj. č.	Hadička	Délka	Průměr
•	PULC-3	3 mm	18	7
•	PULC-4	4 mm	20	9
•	PULC-6	6 mm	22	11



T-spojky					
	Obj. č.	Hadička	Délka	Průměr	Šířka
•	PUTC-3	3 mm	35	7	20
•	PUTC-4	4 mm	40	9	23
•	PUTC-6	6 mm	42	11	24





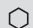
# Nástrčné spojky

## celokovové provedení

- nástrčné spojky určené pro rychlou a jednoduchou montáž plastových hadiček v oblasti automatizační, měřicí a regulační techniky
- celokovové provedení je zvláště vhodné pro aplikace s nároky na vysoké mechanické namáhání spojek

Pracovní tlak	Teplota	Materiál	Těsnění	Závity	Médium	
PN 10 bar	-10 / +80 °C	mosaz MS58	NBR	trubkové	stlačený vzduch	10

### Přímé spojky s vnějším trubkovým závitem

	Obj.č.	Hadička	Závít	Délka	 SW	Délka závitu
•	MPC-M54	4 mm	M5	18	10	4
•	MPCG-184	4 mm	G 1/8"	20	14	5,5
•	MPCG-144	4 mm	G 1/4"	20,5	17	7
•	MPCG-M55	5 mm	M5	22	17	4
•	MPCG-185	5 mm	G 1/8"	22	14	5,5
•	MPCG-145	5 mm	G 1/4"	21	17	7
•	MPC-M56	6 mm	M5	22	12	4
•	MPCG-186	6 mm	G 1/8"	22	14	5,5
•	MPCG-146	6 mm	G 1/4"	21	17	7
•	MPCG-188	8 mm	G 1/8"	25	14	5,5
•	MPCG-148	8 mm	G 1/4"	24	17	7
•	MPCG-388	8 mm	G 3/8"	23,5	19	8
•	MPCG-128	8 mm	G 1/2"	25,5	24	9
•	MPCG-1810	10 mm	G 1/8"	28,5	17	5,5
•	MPCG-1410	10 mm	G 1/4"	28,5	17	7
•	MPCG-3810	10 mm	G 3/8"	25,5	19	8
•	MPCG-1210	10 mm	G 1/2"	25	24	9
•	MPCG-1412	12 mm	G 1/4"	31,5	19	7
•	MPCG-3812	12 mm	G 3/8"	30,5	19	8
•	MPCG-1212	12 mm	G 1/2"	27	24	9
•	MPCG-3814	14 mm	G 3/8"	33,5	22	8
•	MPCG-1214	14 mm	G 1/2"	29,5	24	9



### Přímé spojky s vnitřním trubkovým závitem

	Obj.č.	Hadička	Závít	Délka	 SW	Délka závitu
•	MPCF-184	4 mm	G 1/8"	23,5	14	7,5
•	MPCF-185	5 mm	G 1/8"	25,5	14	7,5
•	MPCF-186	6 mm	G 1/8"	27,5	14	7,5
•	MPCF-146	6 mm	G 1/4"	29	17	11
•	MPCF-188	8 mm	G 1/8"	27,5	14	7,5
•	MPCF-148	8 mm	G 1/4"	29,5	17	11
•	MPCF-388	8 mm	G 3/8"	31	19	11,5
•	MPCF-128	8 mm	G 1/2"	34,5	24	15
•	MPCF-1410	10 mm	G 1/4"	33,5	17	7,5
•	MPCF-3810	10 mm	G 3/8"	33,5	19	11,5
•	MPCF-3812	12 mm	G 3/8"	35	19	11,5
•	MPCF-1212	12 mm	G 1/2"	37,5	24	15



# Nástrčné spojky

celokovové provedení

L-spojky s vnějším trubkovým závitem, otočné o 360°							
	Obj.č.	Hadička	Závit	Délka	Výška	SW	Délka závitu
•	MPL-M54	4 mm	M5	20	18	10	4
•	MPLG-184	4 mm	G 1/8"	20	21	14	5,5
•	MPLG-144	4 mm	G 1/4"	20	21	17	7
•	MPLG-M55	5 mm	M5	21	18	10	4
•	MPLG-185	5 mm	G 1/8"	21	20,5	14	5,5
•	MPLG-145	5 mm	G 1/4"	21	22	17	7
•	MPL-M56	6 mm	M5	22,5	18	10	4
•	MPLG-186	6 mm	G 1/8"	22,5	20,5	14	5,5
•	MPLG-146	6 mm	G 1/4"	22,5	22	17	7
•	MPLG-188	8 mm	G 1/8"	25	21,5	14	5,5
•	MPLG-148	8 mm	G 1/4"	25	23	17	7
•	MPLG-388	8 mm	G 3/8"	25	24,5	19	8
•	MPLG-128	8 mm	G 1/2"	25	26	24	9
•	MPLG-1810	10 mm	G 1/8"	28,5	25,5	14	5,5
•	MPLG-1410	10 mm	G 1/4"	28,5	25,5	17	7
•	MPLG-3810	10 mm	G 3/8"	28,5	27	19	8
•	MPLG-1210	10 mm	G 1/2"	28,5	28,5	24	9
•	MPLG-1412	12 mm	G 1/4"	31	27	17	7
•	MPLG-3812	12 mm	G 3/8"	31	28	19	8
•	MPLG-1212	12 mm	G 1/2"	31	29,5	24	9
•	MPLG-3814	14 mm	G 3/8"	35	29	19	8
•	MPLG-1214	14 mm	G 1/2"	35	30,5	24	9



L-spojky s vnějším trubkovým závitem, prodloužené							
	Obj.č.	Hadička	Závit	Délka	Výška	SW	Délka závitu
•	MPLLG-184	4 mm	G 1/8"	20	38	14	5,5
•	MPLLG-185	5 mm	G 1/8"	21	39	14	5,5
•	MPLLG-186	6 mm	G 1/8"	21	39	14	5,5
•	MPLLG-146	6 mm	G 1/4"	21	41	17	7
•	MPLLG-188	8 mm	G 1/8"	25	39	14	5,5
•	MPLLG-148	8 mm	G 1/4"	25	42	17	7
•	MPLLG-388	8 mm	G 3/8"	25	43	19	8
•	MPLLG-1410	10 mm	G 1/4"	28,5	43	17	5,5
•	MPLLG-3810	10 mm	G 3/8"	28,5	44	19	8
•	MPLLG-3812	12 mm	G 3/8"	31	44	19	8
•	MPLLG-1212	12 mm	G 1/2"	31	46	24	9



L-spojky s vnitřním trubkovým závitem						
	Obj.č.	Hadička	Závit	Délka	SW	Délka závitu
•	MPLF-184	4 mm	G 1/8"	20	14	7,5
•	MPLF-186	6 mm	G 1/8"	21	14	7,5
•	MPLF-146	6 mm	G 1/4"	21	17	11
•	MPLF-188	8 mm	G 1/8"	25	19	7,5
•	MPLF-148	8 mm	G 1/4"	25	17	11
•	MPLF-388	8 mm	G 3/8"	25	19	11,5
•	MPLF-1410	10 mm	G 1/4"	28,5	17	11
•	MPLF-3810	10 mm	G 3/8"	28,5	19	11,5
•	MPLF-1412	12 mm	G 1/4"	31	17	11
•	MPLF-3812	12 mm	G 3/8"	31	19	11,5
•	MPLF-1212	12 mm	G 1/2"	31	24	15



## Nástrčné spojky

celokovové provedení



T-spojky se spodním trubkovým závitem							
	Obj.č.	Hadička	Závit	Délka	Výška	SW	Délka závitu
•	MPTG-184	4 mm	G 1/8"	19,5	40	14	5,5
•	MPTG-185	5 mm	G 1/8"	19,5	42	14	5,5
•	MPTG-186	6 mm	G 1/8"	20,5	45	14	5,5
•	MPTG-146	6 mm	G 1/4"	23	45	17	7
•	MPTG-188	8 mm	G 1/8"	21,5	50	14	5,5
•	MPTG-148	8 mm	G 1/4"	24	50	17	7
•	MPTG-388	8 mm	G 3/8"	25	50	19	8
•	MPTG-1410	10 mm	G 1/4"	26,5	57	17	7
•	MPTG-3810	10 mm	G 3/8"	27,5	57	19	8
•	MPTG-3812	12 mm	G 3/8"	28,5	62	19	8
•	MPTG-1212	12 mm	G 1/2"	28,5	62	24	9



T-spojky s bočním trubkovým závitem							
	Obj.č.	Hadička	Závit	Délka	Výška	SW	Délka závitu
•	MPDG-184	4 mm	G 1/8"	19,5	40	14	5,5
•	MPDG-185	5 mm	G 1/8"	19,5	42	14	5,5
•	MPDG-186	6 mm	G 1/8"	20,5	45	14	5,5
•	MPDG-146	6 mm	G 1/4"	23	45	17	7
•	MPDG-188	8 mm	G 1/8"	21,5	50	14	5,5
•	MPDG-148	8 mm	G 1/4"	24	50	17	7
•	MPDG-388	8 mm	G 3/8"	25	50	19	8
•	MPDG-1410	10 mm	G 1/4"	26,5	57	17	7
•	MPDG-3810	10 mm	G 3/8"	27,5	57	19	8
•	MPDG-3812	12 mm	G 3/8"	28,5	62	19	8
•	MPDG-1212	12 mm	G 1/2"	28,5	62	24	9



Úhlové spojky s vnějším trubkovým závitem							
	Obj.č.	Hadička	Závit	Délka	Výška	SW	Délka závitu
•	MPHG-184	4 mm	G 1/8"	19,5	26	4	5,5
•	MPHG-185	5 mm	G 1/8"	19,5	26	4	5,5
•	MPHG-186	6 mm	G 1/8"	20,5	26	4	5,5
•	MPHG-146	6 mm	G 1/4"	22,5	27	5	7
•	MPHG-188	8 mm	G 1/8"	25	26	4	5,5
•	MPHG-148	8 mm	G 1/4"	25	27	5	7
•	MPHG-388	8 mm	G 3/8"	30	28	6	8
•	MPHG-1410	10 mm	G 1/4"	32	27	5	5,5
•	MPHG-3810	10 mm	G 3/8"	34	28	6	8
•	MPHG-3812	12 mm	G 3/8"	36	28	6	8
•	MPHG-1212	12 mm	G 1/2"	40	40,5	8	9

# Nástrčné spojky

celokovové provedení

Přímé spojky					
	Obj.č.	Hadička 1	Hadička 2	Délka	Průměr
•	MPUC-4	4 mm	4 mm	30	10
•	MPUC-5	5 mm	5 mm	33	11
•	MPUC-6	6 mm	6 mm	34	12
•	MPUC-8	8 mm	8 mm	38	14
•	MPUC-10	10 mm	10 mm	42	17
•	MPUC-12	12 mm	12 mm	44,5	19
•	MPUC-14	14 mm	14 mm	48	21



Přímé spojky – redukované					
	Obj.č.	Hadička 1	Hadička 2	Délka	Průměr
•	MPG-46	4 mm	6 mm	34	12
•	MPG-48	4 mm	8 mm	38	14
•	MPG-68	6 mm	8 mm	38	14
•	MPG-610	6 mm	10 mm	42	17
•	MPG-810	8 mm	10 mm	42	17
•	MPG-812	8 mm	12 mm	44,5	19
•	MPG-1012	10 mm	12 mm	44,5	19
•	MPG-1214	12 mm	14 mm	48	21



L-spojky					
	Obj.č.	Hadička 1	Hadička 2	Výška	Průměr
•	MPUL-4	4 mm	4 mm	20	10
•	MPUL-5	5 mm	5 mm	21	11
•	MPUL-6	6 mm	6 mm	21	12
•	MPUL-8	8 mm	8 mm	25	14
•	MPUL-10	10 mm	10 mm	28,5	17
•	MPUL-12	12 mm	12 mm	31	19
•	MPUL-14	14 mm	14 mm	35	21



T-spojky					
	Obj.č.	Hadička 1	Hadička 2	Výška	Délka
•	MPUT-4	4 mm	4 mm	20	40
•	MPUT-5	5 mm	5 mm	21	42
•	MPUT-6	6 mm	6 mm	21	42
•	MPUT-8	8 mm	8 mm	25	50
•	MPUT-10	10 mm	10 mm	28,5	57
•	MPUT-12	12 mm	12 mm	31	62
•	MPUT-14	14 mm	14 mm	35	70



## Nástrčné spojky

celokovové provedení



T-spojky, redukováný spodní výstup					
	Obj.č.	Hadička 1	Hadička 2	Výška	Délka
•	MPTG-46	4	6	20	42
•	MPTG-48	4	8	21	50
•	MPTG-68	6	8	21	50
•	MPTG-610	6	10	25	57
•	MPTG-810	8	10	25	57
•	MPTG-812	8	12	28,5	62
•	MPTG-1012	10	12	28,5	62
•	MPTG-1214	12	14	35	70



Y-spojky					
	Obj.č.	Vstup	Výstup	Délka	Šířka
•	MPY-4	4 mm	4 mm	33	21
•	MPY-5	5 mm	5 mm	39	24,5
•	MPY-6	6 mm	6 mm	39	24,5
•	MPY-8	8 mm	8 mm	44	28,5
•	MPY-10	10 mm	10 mm	53,5	34
•	MPY-12	12 mm	12 mm	56,5	38



X-spojky				
	Obj.č.	Výstupy	Délka	Výška
•	MPZA-4	4 mm	40	40
•	MPZA-5	5 mm	42	42
•	MPZA-6	6 mm	42	42
•	MPZA-8	8 mm	50	50
•	MPZA-10	10 mm	57	57
•	MPZA-12	12 mm	62	62



Skotské spojky					
	Obj.č.	Hadička	Závít na těle	⊠SW	Délka
•	MPM-4	4 mm	4 mm	14	30
•	MPM-5	5 mm	5 mm	17	33
•	MPM-6	6 mm	6 mm	17	34
•	MPM-8	8 mm	8 mm	19	38
•	MPM-10	10 mm	10 mm	22	42
•	MPM-12	12 mm	12 mm	24	44,5



Vnitřní záslepky				
	Obj.č.	Hadička	Délka	Průměr
•	MPPF-4	4 mm	14,5	10
•	MPPF-5	5 mm	15,5	11
•	MPPF-6	6 mm	16,5	12
•	MPPF-8	8 mm	18	14
•	MPPF-10	10 mm	20,5	17
•	MPPF-12	12 mm	22,5	19



# Nástrčné spojky

celokovové provedení

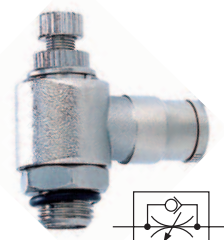
Redukce					
	Obj.č.	Výstup	Do spojky	Délka	Průměr
•	MPGJ-46	4	6	34	12
•	MPGJ-48	4	8	34	14
•	MPGJ-68	6	8	38,5	14
•	MPGJ-610	6	10	36,5	17
•	MPGJ-810	8	10	42,5	17
•	MPGJ-812	8	12	40	19
•	MPGJ-1012	10	12	45,5	19



Uzavírací kohouty				
	Obj.č.	Výstupy	Délka	Výška
•	MNSF-4	4 mm	62	52,5
•	MNSF-6	6 mm	62	52,5
•	MNSF-8	8 mm	62	52,5
•	MNSF-10	10 mm	65	63
•	MNSF-12	12 mm	65	64



Škrťací ventily s ručním ovládním, škrťení na odfuku							
	Obj.č.	Hadička	Závit	Délka	Výška	⊠SW	Délka závitů
•	MNSE-M54	4 mm	M5	21	30	10	4
•	MNSEG-184	4 mm	G 1/8"	24	38	14	5,5
•	MNSEG-185	5 mm	G 1/8"	26	38	14	5,5
•	MNSE-M56	6 mm	M5	26	30	10	4
•	MNSEG-186	6 mm	G 1/8"	26	38	14	5,5
•	MNSEG-146	6 mm	G 1/4"	28	43	17	7
•	MNSEG-188	8 mm	G 1/8"	26	38	14	5,5
•	MNSEG-148	8 mm	G 1/4"	28	43	17	7
•	MNSEG-388	8 mm	G 3/8"	32	48	19	8
•	MNSEG-1410	10 mm	G 1/4"	30	43	17	7
•	MNSEG-3810	10 mm	G 3/8"	32	48	19	8
•	MNSEG-1412	12 mm	G 1/4"	36	43	17	7
•	MNSEG-3812	12 mm	G 3/8"	38	48	19	8
•	MNSEG-1212	12 mm	G 1/2"	42	52	24	9



Škrťací ventily s drážkou pro šroubovák, škrťení na odfuku							
	Obj.č.	Hadička	Závit	Délka	Výška	⊠SW	Délka závitů
•	MNSP-M54	4 mm	M5	21	30	10	4
•	MNSPG-184	4 mm	G 1/8"	24	38	14	5,5
•	MNSPG-185	5 mm	G 1/8"	26	38	14	5,5
•	MNSP-M56	6 mm	M5	26	30	10	4
•	MNSPG-186	6 mm	G 1/8"	26	38	14	5,5
•	MNSPG-146	6 mm	G 1/4"	28	43	17	7
•	MNSPG-188	8 mm	G 1/8"	26	38	14	5,5
•	MNSPG-148	8 mm	G 1/4"	28	43	17	7
•	MNSPG-388	8 mm	G 3/8"	32	48	19	8
•	MNSPG-1410	10 mm	G 1/4"	30	43	17	7
•	MNSPG-3810	10 mm	G 3/8"	32	48	19	8
•	MNSPG-1412	12 mm	G 1/4"	36	43	17	7
•	MNSPG-3812	12 mm	G 3/8"	38	48	19	8
•	MNSPG-1212	12 mm	G 1/2"	42	52	24	9



# Samouzavíratelné spojky

## plastové provedení

- speciální spojky v uzavíratelném provedení
- pokud je hadička zasunuta ve spojce, je spojka průchozí, v opačném případě se uzavře
- určeno zejména pro automatizační, měřicí a regulační techniku a pneumatické rozvody stlačeného vzduchu v průmyslu, strojírenství a v automobilové technice

Pracovní tlak	Teplota	Materiál	Těsnění	Závity	Médium	
PN 10 bar	0 / +60 °C	mosaz/PU	PTFE	kuželové, trubkové	stlačený vzduch	1

### Přímé spojky s vnějším kuželovým závitem

	Obj.č.	Hadička	Závít	Pracovní tlak (bar)	Pracovní teplota (°C)
•	SPC-M54	4 mm	M5	0-10	0 / +60
•	SPC-184	4 mm	R 1/8"	0-10	0 / +60
•	SPC-186	6 mm	R 1/8"	0-10	0 / +60
•	SPC-146	6 mm	R 1/4"	0-10	0 / +60
•	SPC-148	8 mm	R 1/4"	0-10	0 / +60
•	SPC-388	8 mm	R 3/8"	0-10	0 / +60
•	SPC-1410	10 mm	R 1/4"	0-10	0 / +60
•	SPC-3810	10 mm	R 3/8"	0-10	0 / +60
•	SPC-1210	10 mm	R 1/2"	0-10	0 / +60
•	SPC-3812	12 mm	R 3/8"	0-10	0 / +60
•	SPC-1212	12 mm	R 1/2"	0-10	0 / +60



### Přímé spojky s vnějším trubkovým závitem

	Obj.č.	Hadička	Závít	Pracovní tlak (bar)	Pracovní teplota (°C)
•	SPCG-184	4 mm	G 1/8"	0-10	0 / +60
•	SPCG-186	6 mm	G 1/8"	0-10	0 / +60
•	SPCG-146	6 mm	G 1/4"	0-10	0 / +60
•	SPCG-148	8 mm	G 1/4"	0-10	0 / +60
•	SPCG-388	8 mm	G 3/8"	0-10	0 / +60
•	SPCG-1410	10 mm	G 1/4"	0-10	0 / +60
•	SPCG-3810	10 mm	G 3/8"	0-10	0 / +60
•	SPCG-1210	10 mm	G 1/2"	0-10	0 / +60
•	SPCG-3812	12 mm	G 3/8"	0-10	0 / +60
•	SPCG-1212	12 mm	G 1/2"	0-10	0 / +60



### L-spojky otočné s vnějším kuželovým závitem

	Obj.č.	Hadička	Závít	Pracovní tlak (bar)	Pracovní teplota (°C)
•	SPL-M54	4 mm	M5	0-10	0 / +60
•	SPL-184	4 mm	R 1/8"	0-10	0 / +60
•	SPL-M56	6 mm	M5	0-10	0 / +60
•	SPL-186	6 mm	R 1/8"	0-10	0 / +60
•	SPL-146	6 mm	R 1/4"	0-10	0 / +60
•	SPL-188	8 mm	R 1/8"	0-10	0 / +60
•	SPL-148	8 mm	R 1/4"	0-10	0 / +60
•	SPL-388	8 mm	R 3/8"	0-10	0 / +60
•	SPL-1410	10 mm	R 1/4"	0-10	0 / +60
•	SPL-3810	10 mm	R 3/8"	0-10	0 / +60
•	SPL-1210	10 mm	R 1/2"	0-10	0 / +60
•	SPL-3812	12 mm	R 3/8"	0-10	0 / +60
•	SPL-1212	12 mm	R 1/2"	0-10	0 / +60



### Přímé spojky

	Obj.č.	Hadička	Pracovní tlak (bar)	Pracovní teplota (°C)
•	SPUC-4	4 mm	0-10	0 / +60
•	SPUC-6	6 mm	0-10	0 / +60
•	SPUC-8	8 mm	0-10	0 / +60
•	SPUC-10	10 mm	0-10	0 / +60
•	SPUC-12	12 mm	0-10	0 / +60



### Skotské spojky

	Obj.č.	Hadička	Pracovní tlak (bar)	Pracovní teplota (°C)
•	SPMM-4	4 mm	0-10	0 / +60
•	SPMM-6	6 mm	0-10	0 / +60
•	SPMM-8	8 mm	0-10	0 / +60
•	SPMM-10	10 mm	0-10	0 / +60
•	SPMM-12	12 mm	0-10	0 / +60



# Rotační nástrčné spojky

do počtu otáček 500 min<sup>-1</sup>

- speciální spojky s kuličkovými ložisky určené pro aplikace, kde jsou vyžadovány
- zvýšené nároky na rotaci spojek
- určeno zejména pro automatizační, měřicí a regulační techniku a pneumatické rozvody stlačeného vzduchu v průmyslu, strojírenství a v automobilové technice

Pracovní tlak	Teplota	Materiál	Těsnění	Závity	Médium	
PN 10 bar	0 / +60 °C	mosaz/PU	PTFE	kuželové, trubkové	stlačený vzduch	1

Přímé spojky s vnějším kuželovým závitem						
	Obj.č.	Hadička	Závít	Max. otáčky (min <sup>-1</sup> )	Pracovní tlak (bar)	Pracovní teplota (°C)
•	NRC-184	4 mm	R 1/8"	500	0 - 10	0 / +60
•	NRC-186	6 mm	R 1/8"	500	0 - 10	0 / +60
•	NRC-146	6 mm	R 1/4"	500	0 - 10	0 / +60
•	NRC-188	8 mm	R 1/8"	400	0 - 10	0 / +60
•	NRC-148	8 mm	R 1/4"	400	0 - 10	0 / +60
•	NRC-388	8 mm	R 3/8"	400	0 - 10	0 / +60
•	NRC-3810	10 mm	R 3/8"	300	0 - 10	0 / +60
•	NRC-1210	10 mm	R 1/2"	300	0 - 10	0 / +60
•	NRC-3812	12 mm	R 3/8"	250	0 - 10	0 / +60
•	NRC-1212	12 mm	R 1/2"	250	0 - 10	0 / +60

Přímé spojky s vnějším trubkovým závitem						
	Obj.č.	Hadička	Závít	Max. otáčky (min <sup>-1</sup> )	Pracovní tlak (bar)	Pracovní teplota (°C)
•	NRCG-M54	4 mm	M5	500	0 - 10	0 / +60
•	NRCG-184	4 mm	G 1/8"	500	0 - 10	0 / +60
•	NRCG-M56	6 mm	M5	500	0 - 10	0 / +60
•	NRCG-186	6 mm	G 1/8"	500	0 - 10	0 / +60
•	NRCG-146	6 mm	G 1/4"	500	0 - 10	0 / +60
•	NRCG-188	8 mm	G 1/8"	400	0 - 10	0 / +60
•	NRCG-148	8 mm	G 1/4"	400	0 - 10	0 / +60
•	NRCG-388	8 mm	G 3/8"	400	0 - 10	0 / +60
•	NRCG-3810	10 mm	G 3/8"	300	0 - 10	0 / +60
•	NRCG-1210	10 mm	G 1/2"	300	0 - 10	0 / +60
•	NRCG-3812	12 mm	G 3/8"	250	0 - 10	0 / +60
•	NRCG-1212	12 mm	G 1/2"	250	0 - 10	0 / +60

L-spojky s vnějším kuželovým závitem						
	Obj.č.	Hadička	Závít	Max. otáčky (min <sup>-1</sup> )	Pracovní tlak (bar)	Pracovní teplota (°C)
•	NRL-184	4 mm	R 1/8"	500	0 - 10	0 / +60
•	NRL-186	6 mm	R 1/8"	500	0 - 10	0 / +60
•	NRL-146	6 mm	R 1/4"	500	0 - 10	0 / +60
•	NRL-188	8 mm	R 1/8"	400	0 - 10	0 / +60
•	NRL-148	8 mm	R 1/4"	400	0 - 10	0 / +60
•	NRL-388	8 mm	R 3/8"	400	0 - 10	0 / +60
•	NRL-3810	10 mm	R 3/8"	300	0 - 10	0 / +60
•	NRL-1210	10 mm	R 1/2"	300	0 - 10	0 / +60
•	NRL-3812	12 mm	R 3/8"	250	0 - 10	0 / +60
•	NRL-1212	12 mm	R 1/2"	250	0 - 10	0 / +60

L-spojky s vnějším trubkovým závitem						
	Obj.č.	Hadička	Závít	Max. otáčky (min <sup>-1</sup> )	Pracovní tlak (bar)	Pracovní teplota (°C)
•	NRLG-M54	4 mm	M5	500	0 - 10	0 / +60
•	NRLG-184	4 mm	G 1/8"	500	0 - 10	0 / +60
•	NRLG-M56	6 mm	M5	500	0 - 10	0 / +60
•	NRLG-186	6 mm	G 1/8"	500	0 - 10	0 / +60
•	NRLG-146	6 mm	G 1/4"	500	0 - 10	0 / +60
•	NRLG-188	8 mm	G 1/8"	400	0 - 10	0 / +60
•	NRLG-148	8 mm	G 1/4"	400	0 - 10	0 / +60
•	NRLG-388	8 mm	G 3/8"	400	0 - 10	0 / +60
•	NRLG-3810	10 mm	G 3/8"	300	0 - 10	0 / +60
•	NRLG-1210	10 mm	G 1/2"	300	0 - 10	0 / +60
•	NRLG-3812	12 mm	G 3/8"	250	0 - 10	0 / +60
•	NRLG-1212	12 mm	G 1/2"	250	0 - 10	0 / +60



# Nástrčné spojky

z nerezové oceli

- použité materiály: tělo, kroužek a závitová část z nerezové oceli AISI316, těsnění viton
- nerezové provedení je zvláště vhodné pro náročné aplikace v chemickém, farmaceutickém a elektronickém průmyslu

Pracovní tlak	Teplota	Materiál	Těsnění	Závity	Medium	
PN 18 bar	-15 / +110 °C	nerez AISI316	viton	kuželové	různé	1

## Přímé spojky s vnějším kuželovým závitem

	Obj.č.	Hadička	Závít	Pracovní tlak (bar)	Pracovní teplota (°C)
•	RIX05-184	4 mm	R 1/8"	0 - 18	-15 / +110
•	RIX05-144	4 mm	R 1/4"	0 - 18	-15 / +110
•	RIX05-186	6 mm	R 1/8"	0 - 18	-15 / +110
•	RIX05-146	6 mm	R 1/4"	0 - 18	-15 / +110
•	RIX05-188	8 mm	R 1/8"	0 - 18	-15 / +110
•	RIX05-148	8 mm	R 1/4"	0 - 18	-15 / +110
•	RIX05-388	8 mm	R 3/8"	0 - 18	-15 / +110
•	RIX05-1410	10 mm	R 1/4"	0 - 18	-15 / +110
•	RIX05-3810	10 mm	R 3/8"	0 - 18	-15 / +110
•	RIX05-1210	10 mm	R 1/2"	0 - 18	-15 / +110
•	RIX05-1412	12 mm	R 1/4"	0 - 18	-15 / +110
•	RIX05-3812	12 mm	R 3/8"	0 - 18	-15 / +110
•	RIX05-1212	12 mm	R 1/2"	0 - 18	-15 / +110



## L-spojky otočné s vnějším kuželovým závitem

	Obj.č.	Hadička	Závít	Pracovní tlak (bar)	Pracovní teplota (°C)
•	RIX09-184	4 mm	R 1/8"	0 - 18	-15 / +110
•	RIX09-144	4 mm	R 1/4"	0 - 18	-15 / +110
•	RIX09-186	6 mm	R 1/8"	0 - 18	-15 / +110
•	RIX09-146	6 mm	R 1/4"	0 - 18	-15 / +110
•	RIX09-188	8 mm	R 1/8"	0 - 18	-15 / +110
•	RIX09-148	8 mm	R 1/4"	0 - 18	-15 / +110
•	RIX09-1410	10 mm	R 1/4"	0 - 18	-15 / +110
•	RIX09-3810	10 mm	R 3/8"	0 - 18	-15 / +110
•	RIX09-1412	12 mm	R 1/4"	0 - 18	-15 / +110
•	RIX09-3812	12 mm	R 3/8"	0 - 18	-15 / +110
•	RIX09-1212	12 mm	R 1/2"	0 - 18	-15 / +110



## Úhlové spojky s vnějším kuželovým závitem

	Obj.č.	Hadička	Závít	Pracovní tlak (bar)	Pracovní teplota (°C)
•	RIX18-184	4 mm	R 1/8"	0 - 18	-15 / +110
•	RIX18-186	6 mm	R 1/8"	0 - 18	-15 / +110
•	RIX18-146	6 mm	R 1/4"	0 - 18	-15 / +110
•	RIX18-188	8 mm	R 1/8"	0 - 18	-15 / +110
•	RIX18-148	8 mm	R 1/4"	0 - 18	-15 / +110



## T-spojky se spodním kuželovým závitem

	Obj.č.	Hadička	Závít	Pracovní tlak (bar)	Pracovní teplota (°C)
•	RIX08-184	4 mm	R 1/8"	0 - 18	-15 / +110
•	RIX08-186	6 mm	R 1/8"	0 - 18	-15 / +110
•	RIX08-146	6 mm	R 1/4"	0 - 18	-15 / +110
•	RIX08-188	8 mm	R 1/8"	0 - 18	-15 / +110
•	RIX08-148	8 mm	R 1/4"	0 - 18	-15 / +110
•	RIX08-1410	10 mm	R 1/4"	0 - 18	-15 / +110
•	RIX08-3810	10 mm	R 3/8"	0 - 18	-15 / +110



# Nástrčné spojky

z nerezové oceli

**NEREZ**

## T-spojky s bočním kuželovým závitem

	Obj.č.	Hadička	Závit	Pracovní tlak (bar)	Pracovní teplota (°C)
•	RIX03-184	4 mm	R 1/8"	0 - 18	-15 / +110
•	RIX03-186	6 mm	R 1/8"	0 - 18	-15 / +110
•	RIX03-146	6 mm	R 1/4"	0 - 18	-15 / +110
•	RIX03-188	8 mm	R 1/8"	0 - 18	-15 / +110
•	RIX03-148	8 mm	R 1/4"	0 - 18	-15 / +110
•	RIX03-1410	10 mm	R 1/4"	0 - 18	-15 / +110
•	RIX03-3810	10 mm	R 3/8"	0 - 18	-15 / +110



## Přímé spojky

	Obj.č.	Hadička 1	Hadička 2	Pracovní tlak (bar)	Pracovní teplota (°C)
•	RIX06-4	4 mm	4 mm	0 - 18	-15 / +110
•	RIX06-6	6 mm	6 mm	0 - 18	-15 / +110
•	RIX06-8	8 mm	8 mm	0 - 18	-15 / +110
•	RIX06-10	10 mm	10 mm	0 - 18	-15 / +110
•	RIX06-12	12 mm	12 mm	0 - 18	-15 / +110



## Skotské spojky

	Obj.č.	Hadička	Pracovní tlak (bar)	Pracovní teplota (°C)
•	RIX16-4	4 mm	0 - 18	-15 / +110
•	RIX16-6	6 mm	0 - 18	-15 / +110
•	RIX16-8	8 mm	0 - 18	-15 / +110
•	RIX16-10	10 mm	0 - 18	-15 / +110
•	RIX16-12	12 mm	0 - 18	-15 / +110



## L-spojky

	Obj.č.	Hadička	Pracovní tlak (bar)	Pracovní teplota (°C)
•	RIX02-4	4 mm	0 - 18	-15 / +110
•	RIX02-6	6 mm	0 - 18	-15 / +110
•	RIX02-8	8 mm	0 - 18	-15 / +110
•	RIX02-10	10 mm	0 - 18	-15 / +110
•	RIX02-12	12 mm	0 - 18	-15 / +110



## T-spojky

	Obj.č.	Hadička 1	Hadička 2	Pracovní tlak (bar)	Pracovní teplota (°C)
•	RIX04-4	4 mm	4 mm	0 - 18	-15 / +110
•	RIX04-6	6 mm	6 mm	0 - 18	-15 / +110
•	RIX04-8	8 mm	8 mm	0 - 18	-15 / +110
•	RIX04-10	10 mm	10 mm	0 - 18	-15 / +110
•	RIX04-12	12 mm	12 mm	0 - 18	-15 / +110





**VÝHODNÁ  
CENA!**

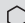
## Šroubení s převlečnou maticí

z poniklované mosazi

- zajišťují spolehlivé spojení plastových hadiček
- tělo z poniklované mosazi MS 58, těsnící kroužek NBR
- závit trubkový, kuželový nebo metrický
- určeno zejména pro aplikace s nároky na odolnost vůči mechanickému namáhání, použití v automatizační, měřicí a regulační technice


Pracovní tlak	Teplota	Materiál	Těsnění	Závit	Medium	
PN 15 bar	-10/ +70 °C	mosaz MS58	perbunan	různé	vzduch	10

### Přímá šroubení s vnějším kuželovým závitem

	Obj.č.	Hadička	Závit	Délka	Délka závitu	 SW
•	RPC-185	5/3 mm	R 1/8"	25	8	12
•	RPC-186	6/4 mm	R 1/8"	27	8	12
•	RPC-146	6/4 mm	R 1/4"	31	11	14
•	RPC-386	6/4 mm	R 3/8"	32	12	17
•	RPC-188	8/6 mm	R 1/8"	27	8	12
•	RPC-148	8/6 mm	R 1/4"	31	11	14
•	RPC-388	8/6 mm	R 3/8"	32	12	17
•	RPC-1810	10/8 mm	R 1/8"	29	8	14
•	RPC-1410	10/8 mm	R 1/4"	33	11	17
•	RPC-3810	10/8 mm	R 3/8"	33	12	17
•	RPC-1210	10/8 mm	R 1/2"	36	14	22
•	RPC-3812	12/10 mm	R 3/8"	35	12	17
•	RPC-1212	12/10 mm	R 1/2"	38	14	22



### Přímá šroubení s vnějším trubkovým a metrickým závitem

	Obj.č.	Hadička	Závit	Délka	Délka závitu	 SW
•	RCPC-M54	4/2,5 mm	M5	16	4	7
•	RCPC-M64	4/2,5 mm	M6	17	4	8
•	RCPC-M56	6/4 mm	M5	17	4	8
•	RCPC-M66	6/4 mm	M6	17	4	8
•	RPCG-185	5/3 mm	G 1/8"	25	8	12
•	RPCG-186	6/4 mm	G 1/8"	27	8	12
•	RPCG-146	6/4 mm	G 1/4"	31	11	14
•	RPCG-386	6/4 mm	G 3/8"	32	12	17
•	RPCG-188	8/6 mm	G 1/8"	27	8	12
•	RPCG-148	8/6 mm	G 1/4"	31	11	14
•	RPCG-388	8/6 mm	G 3/8"	32	12	17
•	RPCG-1810	10/8 mm	G 1/8"	29	8	14
•	RPCG-1410	10/8 mm	G 1/4"	33	11	17
•	RPCG-3810	10/8 mm	G 3/8"	33	12	17
•	RPCG-1210	10/8 mm	G 1/2"	36	14	22
•	RPCG-3812	12/10 mm	G 3/8"	35	12	17
•	RPCG-1212	12/10 mm	G 1/2"	38	14	22



### Přímá šroubení s vnitřním trubkovým závitem

	Obj.č.	Hadička	Závit	Délka	Délka závitu	 SW
•	RPCFG-185	5/3 mm	G 1/8"	23	6	14
•	RPCFG-186	6/4 mm	G 1/8"	25	6	14
•	RPCFG-146	6/4 mm	G 1/4"	29	8	17
•	RPCFG-386	6/4 mm	G 3/8"	30	9	22
•	RPCFG-188	8/6 mm	G 1/8"	25	6	14
•	RPCFG-148	8/6 mm	G 1/4"	29	8	17
•	RPCFG-388	8/6 mm	G 3/8"	30	9	22
•	RPCFG-1410	10/8 mm	G 1/4"	31	8	17
•	RPCFG-3810	10/8 mm	G 3/8"	31	9	22
•	RPCFG-1210	10/8 mm	G 1/2"	35	10	27
•	RPCFG-3812	12/10 mm	G 3/8"	33	9	22
•	RPCFG-1212	12/10 mm	G 1/2"	35	10	27



# Šroubení s převlečnou maticí

z poniklované mosazi

VÝHODNÁ  
CENA!

## L-šroubení s vnějším trubkovým závitem, otočná

	Obj.č.	Hadička	Závít	Délka závitu	Délka	Výška	SW
●	RPL-M55	5/3 mm	M5	4	22	22	8
●	RPLG-185	5/3 mm	G 1/8"	6	22	22	8
●	RPL-M56	6/4 mm	M5	4	23	23	8
●	RPLG-186	6/4 mm	G 1/8"	6	23	23	8
●	RPLG-146	6/4 mm	G 1/4"	8	23	23	8
●	RPLG-386	6/4 mm	G 3/8"	9	23	23	8
●	RPLG-188	8/6 mm	G 1/8"	6	24	24	10
●	RPLG-148	8/6 mm	G 1/4"	8	23	25	10
●	RPLG-388	8/6 mm	G 3/8"	9	24	24	10
●	RPLG-1810	10/8 mm	G 1/8"	6	26	26	10
●	RPLG-1410	10/8 mm	G 1/4"	8	26	26	12
●	RPLG-3810	10/8 mm	G 3/8"	9	26	26	12
●	RPLG-1210	10/8 mm	G 1/2"	10	29	27	12
●	RPLG-3812	12/10 mm	G 3/8"	9	30	30	14
●	RPLG-1212	12/10 mm	G 1/2"	10	31	31	14



## L-šroubení s vnitřním trubkovým závitem

	Obj.č.	Hadička	Závít	Délka závitu	Délka	Výška	SW
●	RPLFG-185	5/3 mm	G 1/8"	6	22	22	8
●	RPLFG-186	6/4 mm	G 1/8"	6	23	23	8
●	RPLFG-146	6/4 mm	G 1/4"	8	23	23	8
●	RPLFG-188	8/6 mm	G 1/8"	6	23	23	10
●	RPLFG-148	8/6 mm	G 1/4"	8	23	23	10
●	RPLFG-1410	10/8 mm	G 1/4"	8	26	26	12
●	RPLFG-3810	10/8 mm	G 3/8"	9	26	26	12
●	RPLFG-3812	12/10 mm	G 3/8"	9	30	30	14



## Úhlová šroubení

	Obj.č.	Hadička	Závít	Délka závitu	Délka	Výška
●	RCPH-M54	4/2,5 mm	M5	4	18	17
●	RCPH-M64	4/2,5 mm	M6	4	18	17
●	RPHG-185	5/3 mm	G 1/8"	6	27	23
●	RCPH-M56	6/4 mm	M5	4	18	17
●	RCPH-M66	6/4 mm	M6	4	18	17
●	RPHG-186	6/4 mm	G 1/8"	6	27	25
●	RPHG-146	6/4 mm	G 1/4"	8	30	26
●	RPHG-386	6/4 mm	G 3/8"	9	30	28
●	RPHG-188	8/6 mm	G 1/8"	6	27	24
●	RPHG-148	8/6 mm	G 1/4"	8	30	26
●	RPHG-388	8/6 mm	G 3/8"	9	30	28
●	RPHG-1810	10/8 mm	G 1/8"	6	31	25
●	RPHG-1410	10/8 mm	G 1/4"	8	34	27
●	RPHG-3810	10/8 mm	G 3/8"	9	34	30
●	RPHG-1210	10/8 mm	G 1/2"	10	35	32
●	RPHG-3812	12/10 mm	G 3/8"	9	34	32
●	RPHG-1212	12/10 mm	G 1/2"	10	35	34



**VÝHODNÁ  
CENA!**

## Šroubení s převlečnou maticí z poniklované mosazi

314

SPOJKY PRO AUTOMATIZACI



Přímá šroubení					
	Obj.č.	Hadička 1	Hadička 2	Délka	⬡ SW
•	RPUC-5	5/3 mm	5/3 mm	29	8
•	RPUC-6	6/4 mm	6/4 mm	35	12
•	RPUC-8	8/6 mm	8/6 mm	35	14
•	RPUC-10	10/8 mm	10/8 mm	38	14
•	RPUC-12	12/10 mm	12/10 mm	41	17



Škotská šroubení					
	Obj.č.	Hadička	Délka	Závit	⬡ SW
•	RPM-5	5/3 mm	40	8	9
•	RPM-6	6/4 mm	48	10	14
•	RPM-8	8/6 mm	48	12	17
•	RPM-10	10/8 mm	48	14	17
•	RPM-12	12/10 mm	53	16	19



L-šroubení					
	Obj.č.	Hadička 1	Hadička 2	Délka	⬡ SW
•	RPUL-5	5/3 mm	5/3 mm	22	8
•	RPUL-6	6/4 mm	6/4 mm	23	8
•	RPUL-8	8/6 mm	8/6 mm	23	10
•	RPUL-10	10/8 mm	10/8 mm	26	12
•	RPUL-12	12/10 mm	12/10 mm	30	14



T-šroubení						
	Obj.č.	Hadička 1	Hadička 2	Délka	Výška	⬡ SW
•	RPUT-5	5/3 mm	5/3 mm	43	22	8
•	RPUT-6	6/4 mm	6/4 mm	45	23	8
•	RPUT-8	8/6 mm	8/6 mm	45	23	10
•	RPUT-10	10/8 mm	10/8 mm	51	26	12
•	RPUT-12	12/10 mm	12/10 mm	60	30	14



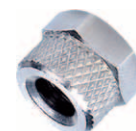
T-šroubení se spodním trubkovým závitem, otočné							
	Obj.č.	Hadička	Závit	Délka závitů	Délka	Výška	⬡ SW
•	RPTG-185	5/3 mm	G 1/8"	6	43	22	8
•	RPTG-186	6/4 mm	G 1/8"	6	45	23	8
•	RPTG-146	6/4 mm	G 1/4"	8	45	23	8
•	RPTG-188	8/6 mm	G 1/8"	6	45	23	10
•	RPTG-148	8/6 mm	G 1/4"	8	45	23	10
•	RPTG-1410	10/8 mm	G 1/4"	8	51	26	12
•	RPTG-3810	10/8 mm	G 3/8"	9	51	26	12
•	RPTG-3812	12/10 mm	G 3/8"	9	60	30	14
•	RPTG-1212	12/10 mm	G 1/2"	10	60	30	14

# Šroubení s převlečnou maticí

z poniklované mosazi

**VÝHODNÁ  
CENA!**

Matičky ke šroubení					
	Obj.č.	Hadička	Závit	Výška	⬡ SW
•	RM-5	5/3 mm	M7×0.5	9	8
•	RM-6	6/4 mm	M10×1	10	12
•	RM-8	8/6 mm	M12×1	10	14
•	RM-10	10/8 mm	M14×1	13	16
•	RM-12	12/10 mm	M16×1	14	18



Matičky ke šroubení s pružinou					
	Obj.č.	Hadička	Závit	Výška	⬡ SW
•	RMS-5	5/3 mm	M7×0,5	16	8
•	RMS-6	6/4 mm	M10×1	18	12
•	RMS-8	8/6 mm	M12×1	18	14
•	RMS-10	10/8 mm	M14×1	22	16
•	RMS-12	12/10 mm	M16×1	24	18



Objímky se šroubením, pro duté šrouby, jednoduché							
	Obj. č.	Hadička	Pro šroub	D	d	Výška	Délka
•	1500-M56	6/4 mm	M5	9	5,1	12,5	16,5
•	1500-M66	6/4 mm	M6	9	6,1	12,5	16,5
•	1500-186	6/4 mm	G 1/8"	14	10	15	23,3
•	1500-146	6/4 mm	G 1/4"	18	13,3	17	25,3
•	1500-386	6/4 mm	G 3/8"	21	16,7	20	26,5
•	1500-188	8/6 mm	G 1/8"	14	10	15	24,7
•	1500-148	8/6 mm	G 1/4"	18	13,3	17	27,6
•	1500-388	8/6 mm	G 3/8"	21	16,7	20	27,7
•	1500-128	8/6 mm	G 1/2"	26	21	24	31,2
•	1500-1410	10/8 mm	G 1/4"	18	13,3	17	29,5
•	1500-3810	10/8 mm	G 3/8"	21	16,7	20	30,5
•	1500-1210	10/8 mm	G 1/2"	26	21	24	34
•	1500-3812	12/10 mm	G 3/8"	21	16,7	20	31,5
•	1500-1212	12/10 mm	G 1/2"	26	21	24	35
•	1500-1215	15/12,5 mm	G 1/2"	26	21	24	36,5



Objímky se šroubením, pro duté šrouby, dvojité							
	Obj. č.	Hadička	Pro šroub	D	d	Výška	Délka
•	1510-M56	6/4 mm	M5	9	5,1	12,5	33
•	1510-186	6/4 mm	G 1/8"	14	10	15	46,6
•	1510-146	6/4 mm	G 1/4"	18	13,3	17	50,6
•	1510-386	6/4 mm	G 3/8"	21	16,7	20	53,6
•	1510-188	8/6 mm	G 1/8"	14	10	15	49,4
•	1510-148	8/6 mm	G 1/4"	18	13,3	17	55,2
•	1510-388	8/6 mm	G 3/8"	21	16,7	20	55,4
•	1510-128	8/6 mm	G 1/2"	26	21	24	61
•	1510-1410	10/8 mm	G 1/4"	18	13,3	17	59
•	1510-3810	10/8 mm	G 3/8"	21	16,7	20	61
•	1510-1210	10/8 mm	G 1/2"	26	21	24	68
•	1510-3812	12/10 mm	G 3/8"	21	16,7	20	63
•	1510-1212	12/10 mm	G 1/2"	26	21	24	70



# Šroubení s převlečnou maticí

z poniklované mosazi



Duté šrouby s vnějším závitem, jednoduché						
	Obj. č.	Závit	Délka závitu	Výška objímky	Výška	⬡ SW
•	51410-M5	M5	4	12,5	23	8
•	51410-M6	M6	5	12,5	23	8
•	51410-18	G1/8"	6	15	28	14
•	51410-14	G1/4"	8	17	32	17
•	51410-38	G3/8"	9	20	36	19
•	51410-12	G1/2"	10	24	42	24
•	51410-M1215	M12 × 1,5	8	17	32	17



Duté šrouby s vnějším závitem, dvojité						
	Obj. č.	Závit	Délka závitu	Výška objímky	Výška	⬡ SW
•	51420-18	G1/8"	6	15	44,5	14
•	51420-14	G1/4"	8	17	50,5	17
•	51420-38	G3/8"	9	20	58	19
•	51420-12	G1/2"	10	24	68	24
•	51420-M1215	M12 × 1,5	8	17	50,5	17



Duté šrouby s vnějším závitem, trojité						
	Obj. č.	Závit	Délka závitu	Výška objímky	Výška	⬡ SW
•	51430-18	G1/8"	6	15	61	14
•	51430-14	G1/4"	8	17	69	17
•	51430-38	G3/8"	9	20	80	19
•	51430-12	G1/2"	10	24	94	24



Škrťací ventily, jednostranně škrťené na odvodu, regulace šroubovákem, otočné o 360°						
	Obj. č.	Hadička	Závit	Šířka	Výška	⬡ SW
•	8950-M56	6/4 mm	M5	16,5	24	8
•	8950-186	6/4 mm	G 1/8"	23,3	30,5	14
•	8950-146	6/4 mm	G 1/4"	25,3	35,5	17
•	8950-188	8/6 mm	G 1/8"	24,7	30,5	14
•	8950-148	8/6 mm	G 1/4"	27,6	35,5	17
•	8950-1410	10/8 mm	G 1/4"	29,5	35,5	17



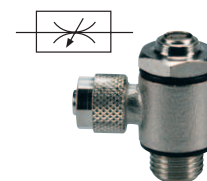
Škrťací ventily, jednostranně škrťené na přívodu, regulace šroubovákem, otočné o 360°						
	Obj. č.	Hadička	Závit	Šířka	Výška	⬡ SW
•	8960-M56	6/4 mm	M5	16,5	24	8
•	8960-186	6/4 mm	G 1/8"	23,3	30,5	14
•	8960-146	6/4 mm	G 1/4"	25,3	35,5	17
•	8960-188	8/6 mm	G 1/8"	24,7	30,5	14
•	8960-148	8/6 mm	G 1/4"	27,6	35,5	17
•	8960-1410	10/8 mm	G 1/4"	29,5	35,5	17

# Šroubení s převlečnou maticí

z poniklované mosazi

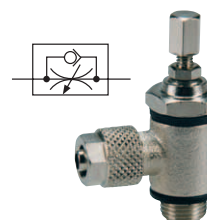
## Škrtící ventily, oboustranně škrčené, regulace šroubovákem, otočné o 360°

	Obj. č.	Hadička	Závit	Šířka	Výška	SW
•	8970-M56	6/4 mm	M5	16,5	24	8
•	8970-186	6/4 mm	G 1/8"	23,3	30,5	14
•	8970-146	6/4 mm	G 1/4"	25,3	35,5	17
•	8970-188	8/6 mm	G 1/8"	24,7	30,5	14
•	8970-148	8/6 mm	G 1/4"	27,6	35,5	17
•	8970-1410	10/8 mm	G 1/4"	29,5	35,5	17



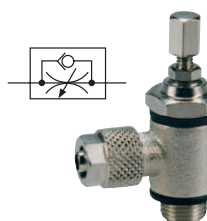
## Škrtící ventily, jednostranně škrčené na odvodu, regulace ruční, otočné o 360°

	Obj. č.	Hadička	Závit	Šířka	Výška min.	Výška max.	SW
•	8955-M56	6/4 mm	M5	16,5	30,5	35	8
•	8955-186	6/4 mm	G 1/8"	23,3	39,5	45	14
•	8955-146	6/4 mm	G 1/4"	25,3	45,5	51,5	17
•	8955-188	8/6 mm	G 1/8"	24,7	39,5	45	14
•	8955-148	8/6 mm	G 1/4"	27,6	45,5	51,5	17
•	8955-1410	10/8 mm	G 1/4"	29,5	45,5	51,5	17



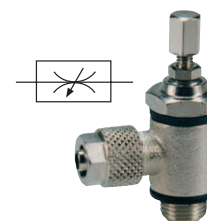
## Škrtící ventily, jednostranně škrčené na přívodu, regulace ruční, otočné o 360°

	Obj. č.	Hadička	Závit	Šířka	Výška min.	Výška max.	SW
•	8965-M56	6/4 mm	M5	16,5	30,5	35	8
•	8965-186	6/4 mm	G 1/8"	23,3	39,5	45	14
•	8965-146	6/4 mm	G 1/4"	25,3	45,5	51,5	17
•	8965-188	8/6 mm	G 1/8"	24,7	39,5	45	14
•	8965-148	8/6 mm	G 1/4"	27,6	45,5	51,5	17
•	8965-1410	10/8 mm	G 1/4"	29,5	45,5	51,5	17



## Škrtící ventily, oboustranně škrčené, regulace ruční, otočné o 360°

	Obj. č.	Hadička	Závit	Šířka	Výška min.	Výška max.	SW
•	8975-M56	6/4 mm	M5	16,5	30,5	35	8
•	8975-186	6/4 mm	G 1/8"	23,3	39,5	45	14
•	8975-146	6/4 mm	G 1/4"	25,3	45,5	51,5	17
•	8975-188	8/6 mm	G 1/8"	24,7	39,5	45	14
•	8975-148	8/6 mm	G 1/4"	27,6	45,5	51,5	17
•	8975-1410	10/8 mm	G 1/4"	29,5	45,5	51,5	17





# Šroubení s nástrčným trnem

plastové provedení z POM

- šroubení s nástrčnými trny na hadice v průmyslových nízkotlakých aplikacích
- vhodné pro montáž měkkých plastových hadiček a měkkých PVC hadic
- materiál POM je dobře odolný vůči benzínu, naftě a olejům
- jednoduché spojovací prvky pro připevnění hadic v automatizační technice a průmyslu

Pracovní tlak	Teplota	Materiál	Médium	
PN 8 bar	0 / +80 °C	POM	různé	1

## Přímé spojky

	Obj.č.	Trn na hadici	Materiál	Tlak
•	SVR-3	3 mm	POM	8 bar
•	SVR-4	4 mm	POM	8 bar
•	SVR-5	5 mm	POM	8 bar
•	SVR-6	6 mm	POM	8 bar
•	SVR-9	9 mm	POM	8 bar
•	SVR-10	10 mm	POM	8 bar
•	SVR-13	13 mm	POM	8 bar
•	SVR-16	16 mm	POM	8 bar
•	SVR-19	19 mm	POM	8 bar
•	SVR-25	25 mm	POM	8 bar

## Přímé spojky redukované

	Obj.č.	Trn na hadici 1	Trn na hadici 2	Materiál	Tlak
•	SVRR-34	4 mm	3 mm	POM	8 bar
•	SVRR-46	6 mm	4 mm	POM	8 bar
•	SVRR-49	9 mm	4 mm	POM	8 bar
•	SVRR-69	9 mm	6 mm	POM	8 bar
•	SVRR-610	10 mm	6 mm	POM	8 bar
•	SVRR-910	10 mm	9 mm	POM	8 bar
•	SVRR-913	13 mm	9 mm	POM	8 bar
•	SVRR-1013	13 mm	10 mm	POM	8 bar

## L-spojky

	Obj.č.	Trn na hadici	Materiál	Tlak
•	W-3	3 mm	POM	8 bar
•	W-4	4 mm	POM	8 bar
•	W-6	6 mm	POM	8 bar
•	W-9	9 mm	POM	8 bar
•	W-10	10 mm	POM	8 bar
•	W-13	13 mm	POM	8 bar
•	W-16	16 mm	POM	8 bar
•	W-19	19 mm	POM	8 bar
•	W-25	25 mm	POM	8 bar

## T-spojky

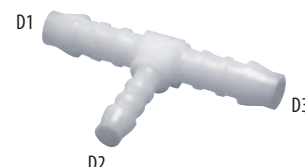
	Obj.č.	Trn na hadici	Materiál	Tlak
•	T-3	3 mm	POM	8 bar
•	T-4	4 mm	POM	8 bar
•	T-6	6 mm	POM	8 bar
•	T-9	9 mm	POM	8 bar
•	T-10	10 mm	POM	8 bar
•	T-13	13 mm	POM	8 bar
•	T-16	16 mm	POM	8 bar
•	T-19	19 mm	POM	8 bar
•	T-25	25 mm	POM	8 bar



# Šroubení s nástrčným trnem

plastové provedení z POM

T-spojky redukované						
	Obj.č.	D1	D2	D3	Materiál	Tlak
•	TR-343	3 mm	4 mm	3 mm	POM	8 bar
•	TR-464	4 mm	6 mm	4 mm	POM	8 bar
•	TR-646	6 mm	4 mm	6 mm	POM	8 bar
•	TR-969	9 mm	6 mm	9 mm	POM	8 bar
•	TR-13613	13 mm	6 mm	13 mm	POM	8 bar
•	TR-13913	13 mm	9 mm	13 mm	POM	8 bar



Y-spojky				
	Obj.č.	Trn na hadici	Materiál	Tlak
•	Y-3	3 mm	POM	8 bar
•	Y-4	4 mm	POM	8 bar
•	Y-6	6 mm	POM	8 bar
•	Y-9	9 mm	POM	8 bar
•	Y-10	10 mm	POM	8 bar
•	Y-13	13 mm	POM	8 bar
•	Y-16	16 mm	POM	8 bar
•	Y-19	19 mm	POM	8 bar



X-spojky				
	Obj.č.	Trn na hadici	Materiál	Tlak
•	X-4	4 mm	POM	8 bar
•	X-6	6 mm	POM	8 bar
•	X-13	13 mm	POM	8 bar



# Šroubení s nástrčným trnem

## mosazné provedení

- šroubení s nástrčnými trny na hadice v průmyslových nízkotlakých aplikacích vhodné pro montáž plastových hadiček PU a PA
- jednoduché spojovací prvky pro připevnění hadic v automatizační technice a průmyslu

Pracovní tlak	Teplota	Materiál	Médium	
PN 10 bar	-10 / +60 °C	plast/mosaz	vzduch	1

Přímé spojky s vnějším trubkovým závitem					
	Obj.č.	Závít	Trn	SW	Tlak
•	GPK-M32	M3	2 mm	4,5	10 bar
•	GPK-M33	M3	3 mm	4,5	10 bar
•	GPK-M52	M5	2 mm	7	10 bar
•	GPK-M53	M5	3 mm	7	10 bar
•	GPK-M54	M5	4 mm	7	10 bar
•	GPK-183	G 1/8"	3 mm	13	10 bar
•	GPK-184	G 1/8"	4 mm	13	10 bar
•	GPK-186	G 1/8"	6 mm	13	10 bar
•	GPK-144	G 1/4"	4 mm	17	10 bar
•	GPK-146	G 1/4"	6 mm	17	10 bar
•	GPK-386	G 3/8"	6 mm	19	10 bar

Přímé spojky s trnem na hadičku				
	Obj.č.	Trn 1	Trn 2	Tlak
•	RTU-22	2 mm	2 mm	10 bar
•	RTU-23	2 mm	3 mm	10 bar
•	RTU-33	3 mm	3 mm	10 bar
•	RTU-34	3 mm	4 mm	10 bar
•	RTU-44	4 mm	4 mm	10 bar
•	RTU-46	4 mm	6 mm	10 bar
•	RTU-66	6 mm	6 mm	10 bar

T-spojky			
	Obj.č.	Trn na hadičku	Tlak
•	TPK-3	3 mm	10 bar
•	TPK-4	4 mm	10 bar
•	TPK-6	6 mm	10 bar

Y-spojky			
	Obj.č.	Trn na hadičku	Tlak
•	YPK-3	3 mm	10 bar
•	YPK-4	4 mm	10 bar
•	YPK-6	6 mm	10 bar

L-spojky			
	Obj.č.	Trn na hadičku	Tlak
•	LPK-3	3 mm	10 bar
•	LPK-4	4 mm	10 bar
•	LPK-6	6 mm	10 bar

V-spojky			
	Obj.č.	Trn na hadičku	Tlak
•	VPK-3	3 mm	10 bar
•	VPK-4	4 mm	10 bar
•	VPK-6	6 mm	10 bar

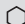



# Šroubení s řezným kroužkem



z ponikované mosazi

- univerzální šroubení pro použití v různých oblastech, rozměry a provedení splňují požadavky norem DIN 3870-3861
- určeno zejména pro připojení hadiček a trubek s vyššími nároky na pracovní tlak a teplotu v průmyslových aplikacích


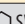
Pracovní tlak	Materiál	Závit	Médium	
PN 60 bar	mosaz MS 58	kuželové	stlačený vzduch	50

Přímé šroubení s vnějším kuželovým závitem							
	Obj.č.	Hadička	Závit	Délka	Délka závitu	 Matice	 SW
●	011-184	4 mm	R 1/8"	27	8	10	10
○	011-185	5 mm	R 1/8"	28	8	12	11
●	011-186	6 mm	R 1/8"	28	8	12	12
●	011-146	6 mm	R 1/4"	33	11	12	14
○	011-188	8 mm	R 1/8"	30	8	14	12
●	011-148	8 mm	R 1/4"	33	11	14	14
●	011-388	8 mm	R 3/8"	33	12	14	17
●	011-1410	10 mm	R 1/4"	37,5	11	19	17
●	011-3810	10 mm	R 3/8"	38	11,5	19	17
●	011-3812	12 mm	R 3/8"	39	11,5	22	19
●	011-1212	12 mm	R 1/2"	41	14	22	22
○	011-1215	15 mm	R 1/2"	44,5	14	27	22





Přímé šroubení					
	Obj.č.	Hadička	Délka	 Matice	 SW
○	014-4	4 mm	36	10	9
○	014-5	5 mm	36	12	11
○	014-6	6 mm	36	12	11
●	014-8	8 mm	38	14	12
●	014-10	10 mm	48	19	17
●	014-12	12 mm	50	22	19
○	014-15	15 mm	53	27	24



L-šroubení s vnějším kuželovým závitem								
	Obj.č.	Hadička	Závit	L1	L2	L3	 Matice	 SW
●	016-184	4 mm	R 1/8"	8	17	22	10	7
○	016-185	5 mm	R 1/8"	8	17	23	12	9
●	016-186	6 mm	R 1/8"	8	17	23	12	9
●	016-146	6 mm	R 1/4"	12	21	23	12	9
○	016-188	8 mm	R 1/8"	8	20	25	14	12
●	016-148	8 mm	R 1/4"	12	23	25	14	12
●	016-1410	10 mm	R 1/4"	12	25	33	19	14
●	016-3810	10 mm	R 3/8"	12	27	33	19	14
●	016-3812	12 mm	R 3/8"	12	28	35	22	17
●	016-1212	12 mm	R 1/2"	14	30	35	22	17
○	016-1215	15 mm	R 1/2"	14	31	39	27	19



L-šroubení					
	Obj.č.	Hadička	Délka	 Matice	 SW
●	017-4	4 mm	22	10	7
○	017-5	5 mm	23	12	9
●	017-6	6 mm	23	12	9
●	017-8	8 mm	25	14	12
○	017-10	10 mm	33	19	14
○	017-12	12 mm	35	22	17
○	017-15	15 mm	39	27	19



# Šroubení s řezným kroužkem

z poniklované mosazi



T-šroubení se spodním vnějším kuželovým závitem								
	Obj.č.	Hadička	Závít	L1	L2	L3	Matice	SW
○	019-184	4 mm	R 1/8"	8	17	22	10	7
○	019-185	5 mm	R 1/8"	8	17	23	12	9
●	019-186	6 mm	R 1/8"	8	17	23	12	9
●	019-146	6 mm	R 1/4"	12	21	23	12	9
○	019-188	8 mm	R 1/8"	8	20	25	14	12
●	019-148	8 mm	R 1/4"	12	23	25	14	12
●	019-1410	10 mm	R 1/4"	12	25	33	19	14
●	019-3810	10 mm	R 3/8"	12	27	33	19	14
●	019-3812	12 mm	R 3/8"	12	28	35	22	17
●	019-1212	12 mm	R 1/2"	14	30	35	22	17
○	019-1215	15 mm	R 1/2"	14	31	39	27	19



T-šroubení					
	Obj.č.	Hadička	L	Matice	SW
●	018-4	4 mm	22	10	7
○	018-5	5 mm	23	12	9
●	018-6	6 mm	23	12	9
○	018-8	8 mm	25	14	12
●	018-10	10 mm	33	19	14
●	018-12	12 mm	35	22	17
○	018-15	15 mm	39	27	19



Dutinky				
	Obj.č.	Hadička	Průměr	Délka
●	023-6	6/4 mm	4	12
●	023-8	8/6 mm	6	14
●	023-10	10/8 mm	8	16
●	023-12	12/10 mm	10	18
●	023-15	15/12 mm	12	20



Řezné kroužky			
	Obj.č.	Hadička (D)	Délka
●	022-4	4 mm	6,5
●	022-5	5 mm	7,5
●	022-6	6 mm	7,5
●	022-8	8 mm	7,5
●	022-10	10 mm	9,5
●	022-12	12 mm	9,5
○	022-15	15 mm	10



Matičky ke šroubením					
	Obj.č.	Otvor	Závít	Výška	SW
●	021-4	4 mm	M8 × 1	11	10
●	021-5	5 mm	M10 × 1	11,5	12
●	021-6	6 mm	M10 × 1	11,5	12
●	021-8	8 mm	M12 × 1	12	14
●	021-10	10 mm	M16 × 1,5	15,5	19
●	021-12	12 mm	M18 × 1,5	15,5	22
○	021-15	15 mm	M22 × 1,5	17	27

# Šroubení s řezným kroužkem

z nerezové oceli AISI 316

- vyhovují standardům dle DIN 2353 pro kovové trubky
- pracovní tlak 250 bar , možno použít pro kovové trubky a plastové trubky v případě použití dutinky
- univerzální šroubení pro použití v různých oblastech zejména s nároky na vysokou mechanickou, tlakovou a chemickou odolnost

**NEREZ**

Pracovní tlak	Materiál	Závity	Médium	
PN 250 bar	nerez AISI 316	kuželové	různé	10

Přímé šroubení s vnějším kuželovým závitem							
	Obj.č.	Hadička	Závít	Matice	Délka	SW	Délka závitu
○	OX11-186	6 mm	R 1/8"	14	33	12	10
○	OX11-188	8 mm	R 1/8"	17	33	14	10
○	OX11-148	8 mm	R 1/4"	17	38	17	13
○	OX11-388	8 mm	R 3/8"	17	36	19	13
○	OX11-1410	10 mm	R 1/4"	19	39	17	13
○	OX11-3810	10 mm	R 3/8"	19	37	19	13
○	OX11-1210	10 mm	R 1/2"	19	40	22	16
○	OX11-1412	12 mm	R 1/4"	22	38	19	13
○	OX11-3812	12 mm	R 3/8"	22	40	19	13
○	OX11-1212	12 mm	R 1/2"	22	41	22	16
○	OX11-1215	15 mm	R 1/2"	27	45	24	16

Přímé šroubení					
	Obj.č.	Hadička	Délka	Matice	SW
○	OX14-6	6 mm	39	14	12
○	OX14-8	8 mm	40	17	14
○	OX14-10	10 mm	42	19	17
○	OX14-12	12 mm	43	22	19
○	OX14-15	15 mm	46	27	24

L-šroubení s vnějším kuželovým závitem							
	Obj.č.	Hadička	Závít	L1	L2	Matice	Délka závitu
○	OX16-186	6 mm	R 1/8"	12	15	14	8
○	OX16-146	8 mm	R 1/4"	15,5	15	14	12
○	OX16-188	8 mm	R 1/8"	15,5	18	17	12
○	OX16-148	8 mm	R 1/4"	14	18	17	12
○	OX16-388	8 mm	R 3/8"	17,5	18	17	12
○	OX16-1410	10 mm	R 1/4"	15	19	19	12
○	OX16-3810	10 mm	R 3/8"	17	19	19	12
○	OX16-1412	12 mm	R 1/4"	17	20	22	12
○	OX16-3812	12 mm	R 3/8"	17	20	22	12
○	OX16-1212	12 mm	R 1/2"	20	20	22	14
○	OX16-1215	15 mm	R 1/2"	21	24	27	14

L-šroubení				
	Obj.č.	Hadička	L	Matice
○	OX17-6	6 mm	27	14
○	OX17-8	8 mm	29	17
○	OX17-10	10 mm	30	19
○	OX17-12	12 mm	32	22
○	OX17-15	15 mm	36	27





**NEREZ**

## Šroubení s řezným kroužkem

z nerezové oceli AISI 316

**API****T-šroubení se spodním vnějším kuželovým závitem**

	Obj.č.	Hadička	Závit	Délka	Délka závitu	L2	Matice
○	OX19-186	6 mm	R 1/8"	54	8	15	14
○	OX19-148	8 mm	R 1/4"	58	12	18	17
○	OX19-3812	12 mm	R 3/8"	64	12	20	22
○	OX19-1215	15 mm	R 1/2"	72	14	24	27

**API****T-šroubení**

	Obj.č.	Hadička	L	Matice
○	OX18-6	6 mm	54	14
○	OX18-8	8 mm	58	17
○	OX18-10	10 mm	60	19
○	OX18-12	12 mm	64	22
○	OX18-15	15 mm	72	27

**API****Dutinky**

	Obj.č.	Hadička	Průměr	Délka
○	OX23-6	6/4 mm	4	15,5
○	OX23-8	8/6 mm	6	15,5
○	OX23-10	10/8 mm	8	16,5
○	OX23-12	12/10 mm	10	16,5
○	OX23-15	15/12 mm	12	17

**API****Řezné kroužky**

	Obj.č.	Hadička (D)	Délka
○	OX22-6	6 mm	9,5
○	OX22-8	8 mm	9,5
○	OX22-10	10 mm	10
○	OX22-12	12 mm	10
○	OX22-15	15 mm	10

**API****Matičky ke šroubením**

	Obj.č.	Otvor	Závit	Výška	SW
○	OX21-6	6 mm	M12 × 1,5	14,5	14
○	OX21-8	8 mm	M14 × 1,5	14,5	17
○	OX21-10	10 mm	M16 × 1,5	15,5	19
○	OX21-12	12 mm	M18 × 1,5	15,5	22
○	OX21-15	15 mm	M22 × 1,5	17	27

# Funkční šroubení

## Škrtkí, zpětné, rychloodvzdušňovací a uzavírací ventily

- rychloodvzdušňovací ventily jsou určeny pro zvýšení rychlosti pneumatických pohonů přímým odvětráním z komory válce do atmosféry
- škrtkí ventily jsou určeny zejména k regulaci rychlosti pneumatických pohonů
- ruční posuvné ventily: určeny pro uzavření a odvětrání pneumatických systémů
- zpětné ventily: určeny pro průtok vzduchu pouze jedním směrem
- použití zejména v automatizační, měřicí a regulační technice

Pracovní tlak	Materiály	Závity	Médium	
PN 10 bar	hliník, mosaz	trubkové	stlačený vzduch	viz. níže

### Škrtkí ventily s vnitřními závity, jednostranně škrtené

	Obj. č.	Závity	Délka	Výška těla	Šířka	Otvory	Matice	
•	V52-18	G 1/8"	32	22	15	4,5	M12	10
•	V52-14	G 1/4"	40	32	15	4,5	M12	10
•	V52-38	G 3/8"	56	42	24	6,5	M18	5
•	V52-12	G 1/2"	56	42	24	6,5	M18	5



API



### Škrtkí ventily s vnitřními závity, oboustranně škrtené

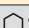

	Obj. č.	Závity	Délka	Výška těla	Šířka	Otvory	Matice	
•	V53-18	G 1/8"	32	22	15	4,5	M12	10
•	V53-14	G 1/4"	40	32	15	4,5	M12	10
•	V53-38	G 3/8"	56	42	24	6,5	M18	5
•	V53-12	G 1/2"	56	42	24	6,5	M18	5



API

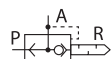


### Rychloodvzdušňovací ventily

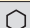

	Obj. č.	Závity	Délka	 SW	
○	VSR-M5	M5	25	10	10
•	VSR-18	G 1/8"	42	15	10
•	VSR-14	G 1/4"	54	19	10
•	VSR-38	G 3/8"	54	19	10
•	VSR-12	G 1/2"	72	26	5
○	VSR-34	G 3/4"	87	32	5
○	VSR-10	G 1"	108	46	1



API

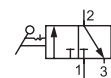


### Ruční posuvné ventily s vnitřními závity, s odfukem

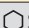

	Obj. č.	Závity	Průtok	Délka	 SW	
•	V26-18	G 1/8"	700 l/min	48	14	10
•	V26-14	G 1/4"	1100 l/min	58	19	10
•	V26-38	G 3/8"	1500 l/min	68	22	10
•	V26-12	G 1/2"	2200 l/min	80	27	10



API



### Zpětné ventily

	Obj. č.	Závity	Délka	 SW	
○	FF-M5	M5	25	8	10
•	FF-18	G 1/8"	34	13	10
•	FF-14	G 1/4"	39	16	10
•	FF-38	G 3/8"	50	21	10
•	FF-12	G 1/2"	60	25	5



API



**VÝHODNÁ  
CENA!**


## Tlumiče hluku

plastové a bronzové provedení

- tlumiče hluku jsou určeny pro snížení hlučnosti
- použití pro odvětrávací otvory ventilů a rozvaděčů
- použití zejména v automatizační měřicí a regulační technice

Pracovní tlak	Materiály	Závity	Médium	
PN 12 bar	sintovaný bronz, acetal	trubkové	stlačený vzduch	viz. níže

### Tlumiče hluku s vnějším závitem - acetalové provedení

	Obj. č.	Závít	Výška	Průměr	
•	SPD-18	G 1/8"	33	15	50
•	SPD-14	G 1/4"	43	20	50
•	SPD-38	G 3/8"	58	25	50
•	SPD-12	G 1/2"	58	25	50
•	SPD-34	G 3/4"	115	48	10
•	SPD-10	G 1"	115	48	10

### Tlumiče hluku s vnějším závitem - bronzové provedení

	Obj. č.	Závít	Výška	Průměr	
•	AC-M5	M5	13	6	50
•	AC-18	G 1/8"	21	12	50
•	AC-14	G 1/4"	25	15	50
•	AC-38	G 3/8"	36	20	50
•	AC-12	G 1/2"	43	25	50
•	AC-34	G 3/4"	53	31	10
•	AC-10	G 1"	63	37	10

### Tlumiče hluku s vnějším závitem, bronzové, prodloužené

	Obj. č.	Závít	Výška	Délka závitu	 SW	
•	AE-M5	M5	16	4	7	50
•	AE-18	G 1/8"	29	6	13	50
•	AE-14	G 1/4"	32	8	16	50
•	AE-38	G 3/8"	43	9	19	50
•	AE-12	G 1/2"	53	11	24	50
•	AE-34	G 3/4"	53	13	30	10
•	AE-10	G 1"	66	15	36	10

### Tlumiče hluku, ploché s nerezovým sítkem

	Obj. č.	Závít	Výška	Výška závitu	 SW	
○	AFE-18	G 1/8"	16	6	13	100
○	AFE-14	G 1/4"	19	8	16	100
○	AFE-38	G 3/8"	21	9	19	100
○	AFE-12	G 1/2"	23	10	24	100
○	AFE-34	G 3/4"	27	10	30	50
○	AFE-10	G 1"	29	15	36	50

### Tlumiče hluku se škrncem, s vnějším závitem

	Obj. č.	Závít	Délka závitu	Výška min.	Výška max.	 SW	
•	AVE-18	G 1/8"	6	26	28	13	50
•	AVE-14	G 1/4"	8	30	32	15	50
•	AVE-38	G 3/8"	10	35	38	18	25
•	AVE-12	G 1/2"	11	36	39	22	25
○	AVE-34	G 3/4"	12	45	50	30	10
○	AVE-10	G 1"	12	45	50	36	10

API



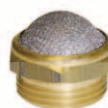
API



API



API



API

