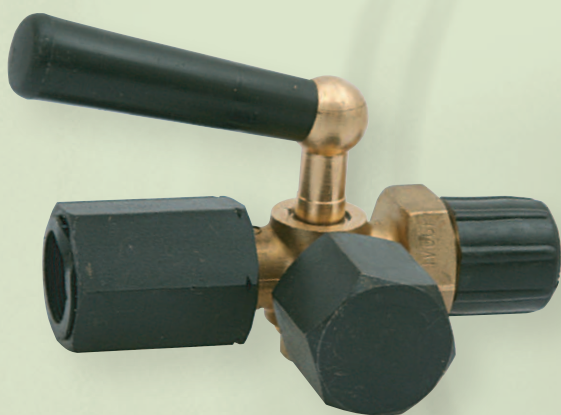


Standardní manometry MS, MZ	242
Glycerinové manometry GS, GZ	247
Robustní manometry RS	248
Manometry pro svářecí techniku	248
Manometry pro montáž do panelu	249
Ocelové a nerezové manometry	252
Manometry pro přesná měření a nízké tlaky	260
Mini-manometry, signalizace tlaku	264
Příslušenství k manometrům	264
Tlakové spínače	266
Teplooměry	267
Snímače tlaku	270

Měřicí technika



Měřicí technika – přehled sortimentu



Základní manometry – série MS, MZ, GS, GZ a RS

- série MS, MZ – tělo z plastu, měřicí člen z mosazi, základní provedení pro měření tlaku vzduchu a vody
- série GS, GZ – tělo z oceli, měřicí člen z mosazi, s glycerinovým plněním, otřesuvzdorné provedení určené pro přesný odečet tlaku
- série RS – tělo z nerezové oceli, měřicí člen z mosazi - mechanicky odolné provedení, pouze v průměru 100 mm a se spodním připojením



Manometry pro montáž do panelu – série MFRE, MSE, MSEG

- série MFRE – provedení s upevňovacím třmenem, průměry 40, 50 a 63 mm
- série MSE – provedení s čelní přírubou, průměry 50 a 63 mm
- série MSEG – provedení s čelní přírubou a s glycerinovým plněním, průměry 63 a 100 mm



Manometry s ocelovým a nerezovým tělem – série MR, MG, MN a MGN

- série MR – ocelové tělo, mosazné měřicí ústrojí, v robustním provedení odolném mechanickým nárazům
- série MG – ocelové tělo, mosazné měřicí ústrojí, glycerinové plnění - pro snadný odečet měřené hodnoty
- série MN – celonerezové provedení - vhodné pro náročné aplikace v agresivním prostředí
- série MGN – celonerezové provedení, glycerinové plnění - vhodné pro náročné aplikace v agresivním prostředí



Manometry pro přesná měření a nízké tlaky – série MSF, MWF a MK

- série MSF, MWF – speciální manometry pro přesná měření s třídou přesnosti 0,6 % a s jemným dělením stupnice
- série MK – manometry pro měření nízkých tlaků v milibarech, s kapslovou pružinou



Příslušenství k manometrům

- tlakoměrové kohouty a ventily
- kondenzační smyčky; redukce pro přechody závitů
- navařovací a montážní nástavce
- těsnící kroužky



Teploměry pro průmyslové použití – série TWAL, TWSS a TST

- série TWAL – provedení z hliníku, průměry 63 a 100 mm se zadním připojením
- série TWSS – provedení z nerezové oceli, průměry 63 a 100 mm se zadním připojením
- série TST – provedení z nerezové oceli, v průměru 100 mm se spodním připojením
- jímky pro teploměry TR – ve třech materiálových variantách



Tlakové spínače DRS a tlakové snímače – série DMUB, DMU

- tlakové spínače DRS spínají elektrický proud v případě poklesu či dosažení nastaveného tlaku
- tlakové snímače DMUB a DMU převádí tlakovou hodnotu na analogový elektrický signál 4-20 mA, připojovací závitů 1/4" a 1/2"

Jak vybrat manometr?

Výběr manometru vypadá jako poměrně jednoduchá záležitost, ale ve skutečnosti je obzvláště důležité zohlednit mnoho parametrů. Výběr by měl probíhat podle následujících kroků:

1. Nejprve vybereme typ manometru – v tomto kroku zohledníme zejména

- nároky na mechanickou odolnost a prostředí tj. zda má být manometr s plastovým, ocelovým nebo nerezovým tělem
- dále je třeba se rozhodnout zda má být odečítaná hodnota odečtena poměrně přesně tj. zda potřebujeme manometr v glycerinovém provedení
- rozhodneme se pro způsob připojení, průměr manometru a velikost přípojovacího závitu

Série	Materiál těla			Měřicí ústrojí		Glycerinové plnění		Připojení		Průměry (mm)						Přesnost			
	plast	ocel	nerez	měď	nerez	ano	ne	spodní	zadní	23	40	50	63	100	160	2,5	1,6	1,0	0,6
MS	•			•			•	•			•	•	•	•	•	•	•		
MZ	•			•			•		•		•	•	•			•			
GS		•		•		•		•					•				•		
GZ		•		•		•			•				•				•		
RS			•	•			•	•						•			•		
MFRE		•		•			•		•	•	•	•	•	•		•		•	
MSE		•		•			•		•			•	•			•			
MSEG			•	•		•			•				•	•			•	•	
MR			•	•			•	•	•					•	•			•	•
MG			•	•		•		•	•					•				•	
MN			•		•		•	•	•				•	•	•		•	•	
MGN			•		•	•		•	•				•	•	•		•	•	
MSF			•	•			•	•							•				•
MSW			•	•			•		•						•				•
MK			•	•			•	•	•				•	•	•		•		
MM	•			•			•		•	•									

2. Vybereme rozsah manometru – tlak se měří v nejrůznějších jednotkách. V katalogu naleznete u všech přístrojů rozsah uvedený v nejčastěji používané jednotce bar.

Pro přepočítání na tuto jednotku z jiných jednotek využijte následující tabulky:

Jednotka	Pa	mm WK	m WK	kg/cm ²	atm	mm Hg	lbf/m ²	lbf/ft ²	in Hg
1 bar	100 000	10 197,2	10,019 72	0,019 72	0,986 92	750,062	14,503 7	2 088,54	29,53

- Pa – pascal
- mm WK – milimetr vodního sloupce
- m WK – metr vodního sloupce
- kg/cm² – technická atmosféra
- atm – fyzikální atmosféra
- mm Hg – též Torr, milimetr sloupce rtuti
- lbf/m² – libra na čtvereční metr
- lbf/ft² – libra na čtvereční stopu
- in Hg – palce sloupce rtuti

Důležité upozornění: měřená hodnota tlaku by měla být maximálně v 50-65 % měřicího rozsahu přístroje!

Pokud se bude ručička pohybovat spíše v úrovni maxima měřeného rozsahu, dochází k poškození měřicího ústrojí tlakoměru a ten pak může vykazovat výrazné odchylky či se mechanicky poškodí měřicí ústrojí.

Příklad: pokud budete potřebovat měřit tlak 8 bar, nevolte rozsah manometru 0-10 bar (8 bar = 80 % z měřeného rozsahu) ale rozsah 0-16 bar

3. Zohledníme další aspekty

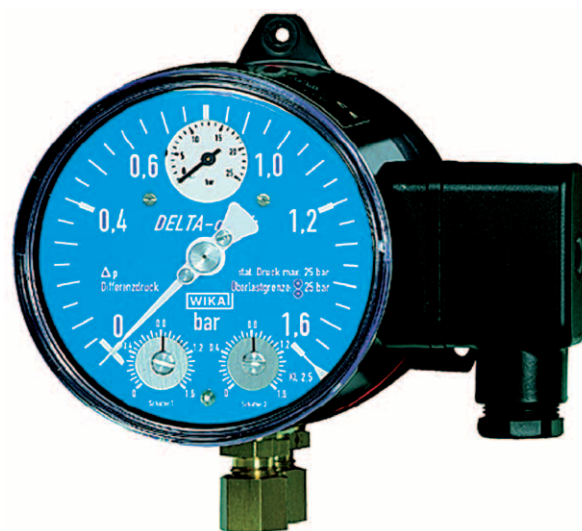
třída přesnosti - v naší nabídce jsou přístroje se standardními třídami přesnosti tj. 1,0 %, 1,6 % a 2,5 %, na dotaz možno dodat i typy s vyšší třídou přesnosti

montáž do panelu - ne všechny manometry se zadním připojením mají standardně lem pro uchycení do panelu, pokud potřebujete toto provedení vždy konzultujte dodávku s naší firmou

provedení ciferníku - manometry bývají vybaveny různými stupnicemi, pokud potřebujete, můžeme Vám zpracovat nabídku na ciferník dle Vašich představ

4. Nevybrali jste si z naší nabídky v katalogu?

Rádi Vám zpracujeme nabídku i na nestandardní provedení, která nejsou v katalogu uvedena!



**VÝHODNÁ
CENA!**

Standardní manometry – série MS

- použité materiály: těleso plast, měřicí člen a ukazatel ze slitin mědi, čelní sklo akrylátové
- základní provedení manometrů se spodním připojením, určené pro měření tlaku neagresivních médií s nižšími nároky na mechanickou odolnost přístroje

Teplota	Těleso	Měřicí člen	Čelní sklo	Médium	Závit	
-40 °C / +60 °C	plast	mosaz	akrylát	voda / vzduch	trubkové, metrické	1

Standardní manometry MS – průměr 40 mm, závit 1/8"

	Obj.č.	Průměr (mm)	Rozsah (bar)	Připojení	Závit	Třída přesnosti	Teplota (°C)
•	MS01-01	40	-1 až 0	spodní	1/8"	2,5 %	-40/+60
•	MS01-09	40	0 až 1	spodní	1/8"	2,5 %	-40/+60
•	MS01-10	40	0 až 1,6	spodní	1/8"	2,5 %	-40/+60
•	MS01-11	40	0 až 2,5	spodní	1/8"	2,5 %	-40/+60
•	MS01-12	40	0 až 4	spodní	1/8"	2,5 %	-40/+60
•	MS01-13	40	0 až 6	spodní	1/8"	2,5 %	-40/+60
•	MS01-14	40	0 až 10	spodní	1/8"	2,5 %	-40/+60
•	MS01-15	40	0 až 16	spodní	1/8"	2,5 %	-40/+60
•	MS01-16	40	0 až 25	spodní	1/8"	2,5 %	-40/+60



Standardní manometry MS – průměr 50 mm, závit 1/4"

	Obj.č.	Průměr (mm)	Rozsah (bar)	Připojení	Závit	Třída přesnosti	Teplota (°C)
•	MS03-01	50	-1 až 0	spodní	1/4"	2,5 %	-40/+60
•	MS03-09	50	0 až 1	spodní	1/4"	2,5 %	-40/+60
•	MS03-10	50	0 až 1,6	spodní	1/4"	2,5 %	-40/+60
•	MS03-11	50	0 až 2,5	spodní	1/4"	2,5 %	-40/+60
•	MS03-12	50	0 až 4	spodní	1/4"	2,5 %	-40/+60
•	MS03-13	50	0 až 6	spodní	1/4"	2,5 %	-40/+60
•	MS03-14	50	0 až 10	spodní	1/4"	2,5 %	-40/+60
•	MS03-15	50	0 až 16	spodní	1/4"	2,5 %	-40/+60
•	MS03-16	50	0 až 25	spodní	1/4"	2,5 %	-40/+60
•	MS03-17	50	0 až 40	spodní	1/4"	2,5 %	-40/+60
•	MS03-18	50	0 až 60	spodní	1/4"	2,5 %	-40/+60
•	MS03-19	50	0 až 100	spodní	1/4"	2,5 %	-40/+60
•	MS03-20	50	0 až 160	spodní	1/4"	2,5 %	-40/+60



Standardní manometry – série MS

VÝHODNÁ
CENA!

Standardní manometry MS – průměr 63 mm, závit 1/4"							
	Obj.č.	Průměr (mm)	Rozsah (bar)	Připojení	Závit	Třída přesnosti	Teplota (°C)
•	MS04-01	63	-1 až 0	spodní	1/4"	2,5 %	-40/+60
•	MS04-02	63	-1 až 0,6	spodní	1/4"	2,5 %	-40/+60
•	MS04-03	63	-1 až 1,5	spodní	1/4"	2,5 %	-40/+60
•	MS04-04	63	-1 až 3	spodní	1/4"	2,5 %	-40/+60
•	MS04-05	63	-1 až 5	spodní	1/4"	2,5 %	-40/+60
•	MS04-06	63	-1 až 9	spodní	1/4"	2,5 %	-40/+60
•	MS04-07	63	-1 až 15	spodní	1/4"	2,5 %	-40/+60
•	MS04-09	63	0 až 1	spodní	1/4"	2,5 %	-40/+60
•	MS04-10	63	0 až 1,6	spodní	1/4"	2,5 %	-40/+60
•	MS04-11	63	0 až 2,5	spodní	1/4"	2,5 %	-40/+60
•	MS04-12	63	0 až 4	spodní	1/4"	2,5 %	-40/+60
•	MS04-13	63	0 až 6	spodní	1/4"	2,5 %	-40/+60
•	MS04-14	63	0 až 10	spodní	1/4"	2,5 %	-40/+60
•	MS04-15	63	0 až 16	spodní	1/4"	2,5 %	-40/+60
•	MS04-16	63	0 až 25	spodní	1/4"	2,5 %	-40/+60
•	MS04-17	63	0 až 40	spodní	1/4"	2,5 %	-40/+60
•	MS04-18	63	0 až 60	spodní	1/4"	2,5 %	-40/+60
•	MS04-19	63	0 až 100	spodní	1/4"	2,5 %	-40/+60
•	MS04-20	63	0 až 160	spodní	1/4"	2,5 %	-40/+60
•	MS04-21	63	0 až 250	spodní	1/4"	2,5 %	-40/+60
•	MS04-22	63	0 až 400	spodní	1/4"	2,5 %	-40/+60



Standardní manometry MS – průměr 63 mm, závit M12 × 1,5							
	Obj.č.	Průměr (mm)	Rozsah (bar)	Připojení	Závit	Třída přesnosti	Teplota (°C)
•	MS05-01	63	-1 až 0	spodní	M12 × 1,5	2,5 %	-40/+60
•	MS05-02	63	-1 až 0,6	spodní	M12 × 1,5	2,5 %	-40/+60
•	MS05-03	63	-1 až 1,5	spodní	M12 × 1,5	2,5 %	-40/+60
•	MS05-04	63	-1 až 3	spodní	M12 × 1,5	2,5 %	-40/+60
•	MS05-05	63	-1 až 5	spodní	M12 × 1,5	2,5 %	-40/+60
•	MS05-06	63	-1 až 9	spodní	M12 × 1,5	2,5 %	-40/+60
•	MS05-07	63	-1 až 15	spodní	M12 × 1,5	2,5 %	-40/+60
•	MS05-09	63	0 až 1	spodní	M12 × 1,5	2,5 %	-40/+60
•	MS05-10	63	0 až 1,6	spodní	M12 × 1,5	2,5 %	-40/+60
•	MS05-11	63	0 až 2,5	spodní	M12 × 1,5	2,5 %	-40/+60
•	MS05-12	63	0 až 4	spodní	M12 × 1,5	2,5 %	-40/+60
•	MS05-13	63	0 až 6	spodní	M12 × 1,5	2,5 %	-40/+60
•	MS05-14	63	0 až 10	spodní	M12 × 1,5	2,5 %	-40/+60
•	MS05-15	63	0 až 16	spodní	M12 × 1,5	2,5 %	-40/+60
•	MS05-16	63	0 až 25	spodní	M12 × 1,5	2,5 %	-40/+60
•	MS05-17	63	0 až 40	spodní	M12 × 1,5	2,5 %	-40/+60
•	MS05-18	63	0 až 60	spodní	M12 × 1,5	2,5 %	-40/+60
•	MS05-19	63	0 až 100	spodní	M12 × 1,5	2,5 %	-40/+60
•	MS05-20	63	0 až 160	spodní	M12 × 1,5	2,5 %	-40/+60
•	MS05-21	63	0 až 250	spodní	M12 × 1,5	2,5 %	-40/+60
•	MS05-22	63	0 až 400	spodní	M12 × 1,5	2,5 %	-40/+60



**VÝHODNÁ
CENA!**

Standardní manometry – série MS

- použité materiály: těleso plast, měřicí člen a ukazatel ze slitin mědi, čelní sklo akrylátové
- základní provedení manometrů se spodním připojením, určené pro měření tlaku neagresivních médií s nižšími nároky na mechanickou odolnost přístroje

Teplota	Těleso	Měřicí člen	Čelní sklo	Médium	Závit	
-40 °C / +60 °C	plast	mosaz	akrylát	voda / vzduch	trubkové, metrické	1

Standardní manometry MS – průměr 100 mm, závit 1/2"

	Obj.č.	Průměr (mm)	Rozsah (bar)	Připojení	Závit	Třída přesnosti	Teplota (°C)
•	MS06-01	100	-1 až 0	spodní	1/2"	1,6 %	-40/+60
•	MS06-02	100	-1 až 0,6	spodní	1/2"	1,6 %	-40/+60
•	MS06-03	100	-1 až 1,5	spodní	1/2"	1,6 %	-40/+60
•	MS06-04	100	-1 až 3	spodní	1/2"	1,6 %	-40/+60
•	MS06-05	100	-1 až 5	spodní	1/2"	1,6 %	-40/+60
•	MS06-06	100	-1 až 9	spodní	1/2"	1,6 %	-40/+60
•	MS06-07	100	-1 až 15	spodní	1/2"	1,6 %	-40/+60
•	MS06-09	100	0 až 1	spodní	1/2"	1,6 %	-40/+60
•	MS06-10	100	0 až 1,6	spodní	1/2"	1,6 %	-40/+60
•	MS06-11	100	0 až 2,5	spodní	1/2"	1,6 %	-40/+60
•	MS06-12	100	0 až 4	spodní	1/2"	1,6 %	-40/+60
•	MS06-13	100	0 až 6	spodní	1/2"	1,6 %	-40/+60
•	MS06-14	100	0 až 10	spodní	1/2"	1,6 %	-40/+60
•	MS06-15	100	0 až 16	spodní	1/2"	1,6 %	-40/+60
•	MS06-16	100	0 až 25	spodní	1/2"	1,6 %	-40/+60
•	MS06-17	100	0 až 40	spodní	1/2"	1,6 %	-40/+60
•	MS06-18	100	0 až 60	spodní	1/2"	1,6 %	-40/+60
•	MS06-19	100	0 až 100	spodní	1/2"	1,6 %	-40/+60
•	MS06-20	100	0 až 160	spodní	1/2"	1,6 %	-40/+60
•	MS06-21	100	0 až 250	spodní	1/2"	1,6 %	-40/+60
•	MS06-22	100	0 až 400	spodní	1/2"	1,6 %	-40/+60



Standardní manometry MS – průměr 100 mm, závit M20 × 1,5

	Obj.č.	Průměr (mm)	Rozsah (bar)	Připojení	Závit	Třída přesnosti	Teplota (°C)
•	MS07-01	100	-1 až 0	spodní	M20 × 1,5	1,6 %	-40/+60
•	MS07-02	100	-1 až 0,6	spodní	M20 × 1,5	1,6 %	-40/+60
•	MS07-03	100	-1 až 1,5	spodní	M20 × 1,5	1,6 %	-40/+60
•	MS07-04	100	-1 až 3	spodní	M20 × 1,5	1,6 %	-40/+60
•	MS07-05	100	-1 až 5	spodní	M20 × 1,5	1,6 %	-40/+60
•	MS07-06	100	-1 až 9	spodní	M20 × 1,5	1,6 %	-40/+60
•	MS07-07	100	-1 až 15	spodní	M20 × 1,5	1,6 %	-40/+60
•	MS07-09	100	0 až 1	spodní	M20 × 1,5	1,6 %	-40/+60
•	MS07-10	100	0 až 1,6	spodní	M20 × 1,5	1,6 %	-40/+60
•	MS07-11	100	0 až 2,5	spodní	M20 × 1,5	1,6 %	-40/+60
•	MS07-12	100	0 až 4	spodní	M20 × 1,5	1,6 %	-40/+60
•	MS07-13	100	0 až 6	spodní	M20 × 1,5	1,6 %	-40/+60
•	MS07-14	100	0 až 10	spodní	M20 × 1,5	1,6 %	-40/+60
•	MS07-15	100	0 až 16	spodní	M20 × 1,5	1,6 %	-40/+60
•	MS07-16	100	0 až 25	spodní	M20 × 1,5	1,6 %	-40/+60
•	MS07-17	100	0 až 40	spodní	M20 × 1,5	1,6 %	-40/+60
•	MS07-18	100	0 až 60	spodní	M20 × 1,5	1,6 %	-40/+60
•	MS07-19	100	0 až 100	spodní	M20 × 1,5	1,6 %	-40/+60
•	MS07-20	100	0 až 160	spodní	M20 × 1,5	1,6 %	-40/+60
•	MS07-21	100	0 až 250	spodní	M20 × 1,5	1,6 %	-40/+60
•	MS07-22	100	0 až 400	spodní	M20 × 1,5	1,6 %	-40/+60



Standardní manometry – série MZ

- použité materiály: těleso plast, měřící člen a ukazatel ze slitin mědi, čelní sklo akrylátové
- základní provedení manometrů se zadním připojením, určené pro měření tlaku neagresivních médií s nižšími nároky na mechanickou odolnost přístroje

VÝHODNÁ
CENA!

Teplota	Těleso	Měřící člen	Čelní sklo	Médium	Závit	
-40 °C / +60 °C	plast	mosaz	akrylát	voda / vzduch	trubkové, metrické	1

Standardní manometry MZ – průměr 40 mm, závit 1/8"							
	Obj.č.	Průměr (mm)	Rozsah (bar)	Připojení	Závit	Třída přesnosti	Teplota (°C)
•	MZ01-01	40	-1 až 0	zadní	1/8"	2,5 %	-40/+60
•	MZ01-09	40	0 až 1	zadní	1/8"	2,5 %	-40/+60
•	MZ01-10	40	0 až 1,6	zadní	1/8"	2,5 %	-40/+60
•	MZ01-11	40	0 až 2,5	zadní	1/8"	2,5 %	-40/+60
•	MZ01-12	40	0 až 4	zadní	1/8"	2,5 %	-40/+60
•	MZ01-13	40	0 až 6	zadní	1/8"	2,5 %	-40/+60
•	MZ01-14	40	0 až 10	zadní	1/8"	2,5 %	-40/+60
•	MZ01-15	40	0 až 16	zadní	1/8"	2,5 %	-40/+60
•	MZ01-16	40	0 až 25	zadní	1/8"	2,5 %	-40/+60

Standardní manometry MZ – průměr 50 mm, závit 1/8"							
	Obj.č.	Průměr (mm)	Rozsah (bar)	Připojení	Závit	Třída přesnosti	Teplota (°C)
•	MZ02-14	50	0 až 10	zadní	1/8"	2,5 %	-40/+60
•	MZ02-15	50	0 až 16	zadní	1/8"	2,5 %	-40/+60
•	MZ02-16	50	0 až 25	zadní	1/8"	2,5 %	-40/+60

Standardní manometry MZ – průměr 50 mm, závit 1/4"							
	Obj.č.	Průměr (mm)	Rozsah (bar)	Připojení	Závit	Třída přesnosti	Teplota (°C)
•	MZ03-01	50	-1 až 0	zadní	1/4"	2,5 %	-40/+60
•	MZ03-09	50	0 až 1	zadní	1/4"	2,5 %	-40/+60
•	MZ03-10	50	0 až 1,6	zadní	1/4"	2,5 %	-40/+60
•	MZ03-11	50	0 až 2,5	zadní	1/4"	2,5 %	-40/+60
•	MZ03-12	50	0 až 4	zadní	1/4"	2,5 %	-40/+60
•	MZ03-13	50	0 až 6	zadní	1/4"	2,5 %	-40/+60
•	MZ03-14	50	0 až 10	zadní	1/4"	2,5 %	-40/+60
•	MZ03-15	50	0 až 16	zadní	1/4"	2,5 %	-40/+60
•	MZ03-16	50	0 až 25	zadní	1/4"	2,5 %	-40/+60
•	MZ03-17	50	0 až 40	zadní	1/4"	2,5 %	-40/+60
•	MZ03-18	50	0 až 60	zadní	1/4"	2,5 %	-40/+60
•	MZ03-19	50	0 až 100	zadní	1/4"	2,5 %	-40/+60



**VÝHODNÁ
CENA!**

Standardní manometry – série MZ

- použité materiály: těleso plast, měřicí člen a ukazatel ze slitin mědi, čelní sklo akrylátové
- základní provedení manometrů se zadním připojením, určené pro měření tlaku neagresivních médií s nižšími nároky na mechanickou odolnost přístroje

Teplota	Těleso	Měřicí člen	Čelní sklo	Médium	Závit	
-40 °C / +60 °C	plast	mosaz	akrylát	voda / vzduch	trubkové, metrické	1

Standardní manometry MZ – průměr 63 mm, závit 1/4"

	Obj.č.	Průměr (mm)	Rozsah (bar)	Připojení	Závit	Třída přesnosti	Teplota (°C)
•	MZ04-01	63	-1 až 0	zadní	1/4"	2,5 %	-40/+60
•	MZ04-02	63	-1 až 0,6	zadní	1/4"	2,5 %	-40/+60
•	MZ04-03	63	-1 až 1,5	zadní	1/4"	2,5 %	-40/+60
•	MZ04-04	63	-1 až 3	zadní	1/4"	2,5 %	-40/+60
•	MZ04-05	63	-1 až 5	zadní	1/4"	2,5 %	-40/+60
•	MZ04-06	63	-1 až 9	zadní	1/4"	2,5 %	-40/+60
•	MZ04-07	63	-1 až 15	zadní	1/4"	2,5 %	-40/+60
•	MZ04-09	63	0 až 1	zadní	1/4"	2,5 %	-40/+60
•	MZ04-10	63	0 až 1,6	zadní	1/4"	2,5 %	-40/+60
•	MZ04-11	63	0 až 2,5	zadní	1/4"	2,5 %	-40/+60
•	MZ04-12	63	0 až 4	zadní	1/4"	2,5 %	-40/+60
•	MZ04-13	63	0 až 6	zadní	1/4"	2,5 %	-40/+60
•	MZ04-14	63	0 až 10	zadní	1/4"	2,5 %	-40/+60
•	MZ04-15	63	0 až 16	zadní	1/4"	2,5 %	-40/+60
•	MZ04-16	63	0 až 25	zadní	1/4"	2,5 %	-40/+60
•	MZ04-17	63	0 až 40	zadní	1/4"	2,5 %	-40/+60
•	MZ04-18	63	0 až 60	zadní	1/4"	2,5 %	-40/+60
•	MZ04-19	63	0 až 100	zadní	1/4"	2,5 %	-40/+60
•	MZ04-20	63	0 až 160	zadní	1/4"	2,5 %	-40/+60
•	MZ04-21	63	0 až 250	zadní	1/4"	2,5 %	-40/+60
•	MZ04-22	63	0 až 400	zadní	1/4"	2,5 %	-40/+60



Standardní manometry MZ – průměr 63 mm, závit M12 × 1,5

	Obj.č.	Průměr (mm)	Rozsah (bar)	Připojení	Závit	Třída přesnosti	Teplota (°C)
•	MZ05-01	63	-1 až 0	zadní	M12 × 1,5	2,5 %	-40/+60
•	MZ05-02	63	-1 až 0,6	zadní	M12 × 1,5	2,5 %	-40/+60
•	MZ05-03	63	-1 až 1,5	zadní	M12 × 1,5	2,5 %	-40/+60
•	MZ05-04	63	-1 až 3	zadní	M12 × 1,5	2,5 %	-40/+60
•	MZ05-05	63	-1 až 5	zadní	M12 × 1,5	2,5 %	-40/+60
•	MZ05-06	63	-1 až 9	zadní	M12 × 1,5	2,5 %	-40/+60
•	MZ05-07	63	-1 až 15	zadní	M12 × 1,5	2,5 %	-40/+60
•	MZ05-09	63	0 až 1	zadní	M12 × 1,5	2,5 %	-40/+60
•	MZ05-10	63	0 až 1,6	zadní	M12 × 1,5	2,5 %	-40/+60
•	MZ05-11	63	0 až 2,5	zadní	M12 × 1,5	2,5 %	-40/+60
•	MZ05-12	63	0 až 4	zadní	M12 × 1,5	2,5 %	-40/+60
•	MZ05-13	63	0 až 6	zadní	M12 × 1,5	2,5 %	-40/+60
•	MZ05-14	63	0 až 10	zadní	M12 × 1,5	2,5 %	-40/+60
•	MZ05-15	63	0 až 16	zadní	M12 × 1,5	2,5 %	-40/+60
•	MZ05-16	63	0 až 25	zadní	M12 × 1,5	2,5 %	-40/+60
•	MZ05-17	63	0 až 40	zadní	M12 × 1,5	2,5 %	-40/+60
•	MZ05-18	63	0 až 60	zadní	M12 × 1,5	2,5 %	-40/+60
•	MZ05-19	63	0 až 100	zadní	M12 × 1,5	2,5 %	-40/+60
•	MZ05-20	63	0 až 160	zadní	M12 × 1,5	2,5 %	-40/+60
•	MZ05-21	63	0 až 250	zadní	M12 × 1,5	2,5 %	-40/+60
•	MZ05-22	63	0 až 400	zadní	M12 × 1,5	2,5 %	-40/+60



Glycerinové manometry – série GS, GZ

- otřesuvzdorné provedení, glycerinová náplň usnadňuje odečtení měřeného tlaku
- použité materiály: těleso lisovaná mosaz, měřicí člen a ukazatel z mosazi, čelní sklo akrylátové
- manometry se spodním a zadním připojením, určené pro měření tlaku neagresivních médií s vyššími nároky na mechanickou odolnost přístroje

VÝHODNÁ
CENA!

Teplota	Těleso	Měřicí člen	Čelní sklo	Médium	Závit	
-20 °C / +60 °C	ocel	mosaz	akrylát	voda / vzduch	trubkové	1

Glycerinové manometry GS – průměr 63 mm, závit 1/4"

	Obj.č.	Průměr (mm)	Rozsah (bar)	Připojení	Závit	Třída přesnosti	Teplota (°C)
•	GS04-01	63	-1 až 0	spodní	1/4"	1,6 %	-20/+60
•	GS04-09	63	0 až 1	spodní	1/4"	1,6 %	-20/+60
•	GS04-10	63	0 až 1,6	spodní	1/4"	1,6 %	-20/+60
•	GS04-11	63	0 až 2,5	spodní	1/4"	1,6 %	-20/+60
•	GS04-12	63	0 až 4	spodní	1/4"	1,6 %	-20/+60
•	GS04-13	63	0 až 6	spodní	1/4"	1,6 %	-20/+60
•	GS04-14	63	0 až 10	spodní	1/4"	1,6 %	-20/+60
•	GS04-15	63	0 až 16	spodní	1/4"	1,6 %	-20/+60
•	GS04-16	63	0 až 25	spodní	1/4"	1,6 %	-20/+60
•	GS04-17	63	0 až 40	spodní	1/4"	1,6 %	-20/+60
•	GS04-18	63	0 až 60	spodní	1/4"	1,6 %	-20/+60
•	GS04-19	63	0 až 100	spodní	1/4"	1,6 %	-20/+60
•	GS04-20	63	0 až 160	spodní	1/4"	1,6 %	-20/+60
•	GS04-21	63	0 až 250	spodní	1/4"	1,6 %	-20/+60
•	GS04-22	63	0 až 400	spodní	1/4"	1,6 %	-20/+60
•	GS04-23	63	0 až 600	spodní	1/4"	1,6 %	-20/+60



Glycerinové manometry GZ – průměr 63 mm, závit 1/4"

	Obj.č.	Průměr (mm)	Rozsah (bar)	Připojení	Závit	Třída přesnosti	Teplota (°C)
•	GZ04-01	63	-1 až 0	zadní	1/4"	1,6 %	-20/+60
•	GZ04-09	63	0 až 1	zadní	1/4"	1,6 %	-20/+60
•	GZ04-10	63	0 až 1,6	zadní	1/4"	1,6 %	-20/+60
•	GZ04-11	63	0 až 2,5	zadní	1/4"	1,6 %	-20/+60
•	GZ04-12	63	0 až 4	zadní	1/4"	1,6 %	-20/+60
•	GZ04-13	63	0 až 6	zadní	1/4"	1,6 %	-20/+60
•	GZ04-14	63	0 až 10	zadní	1/4"	1,6 %	-20/+60
•	GZ04-15	63	0 až 16	zadní	1/4"	1,6 %	-20/+60
•	GZ04-16	63	0 až 25	zadní	1/4"	1,6 %	-20/+60
•	GZ04-17	63	0 až 40	zadní	1/4"	1,6 %	-20/+60
•	GZ04-18	63	0 až 60	zadní	1/4"	1,6 %	-20/+60
•	GZ04-19	63	0 až 100	zadní	1/4"	1,6 %	-20/+60
•	GZ04-20	63	0 až 160	zadní	1/4"	1,6 %	-20/+60
•	GZ04-21	63	0 až 250	zadní	1/4"	1,6 %	-20/+60
•	GZ04-22	63	0 až 400	zadní	1/4"	1,6 %	-20/+60
•	GZ04-23	63	0 až 600	zadní	1/4"	1,6 %	-20/+60



Robustní manometry – série RS

- použité materiály: těleso nerezová ocel, měřicí člen a ukazatel ze slitin mědi, čelní sklo akrylátové
- robustní provedení manometrů se spodním připojením, určené pro měření tlaku neagresivních médií s vyššími nároky na mechanickou odolnost přístroje

VÝHODNÁ
CENA!



Teplota	Těleso	Měřicí člen	Čelní sklo	Médium	Závit	
-40 °C / +60 °C	nerezová ocel	mosaz	akrylát	voda / vzduch	trubkové, metrické	1

Robustní manometry RS – průměr 100 mm, závit 1/2"

	Obj.č.	Průměr (mm)	Rozsah (bar)	Připojení	Závit	Třída přesnosti	Teplota (°C)
•	RS06-14	100	0 až 10	spodní	1/2"	1,6 %	-40/+60
•	RS06-15	100	0 až 16	spodní	1/2"	1,6 %	-40/+60
•	RS06-16	100	0 až 25	spodní	1/2"	1,6 %	-40/+60

Robustní manometry RS – průměr 100 mm, závit M20 × 1,5

	Obj.č.	Průměr (mm)	Rozsah (bar)	Připojení	Závit	Třída přesnosti	Teplota (°C)
•	RS07-14	100	0 až 10	spodní	M20 × 1,5	1,6 %	-40/+60
•	RS07-15	100	0 až 16	spodní	M20 × 1,5	1,6 %	-40/+60
•	RS07-16	100	0 až 25	spodní	M20 × 1,5	1,6 %	-40/+60

Manometry pro svářecí techniku

- speciální materiály určené pro měření tlaku technických plynů v oblasti svářecí techniky
- použité materiály: těleso z oceli, měřicí člen a ukazatel z mědi, čelní sklo polykarbonát
- určeno zejména pro oblast svářecí techniky

Teplota	Těleso	Měřicí člen	Čelní sklo	Médium	Závit	
-40 °C / +60 °C	ocel	měď	polykarbonát	technické plyny	trubkové	1

Manometry pro kyslík – průměr 63 mm, závit 1/4", odmaštěné provedení

	Obj.č.	Průměr (mm)	Rozsah (bar)	Připojení	Závit	Třída přesnosti	Teplota (°C)
•	MOX63-16	63	0 až 16	spodní	1/4"	2,5%	-40/+60
•	MOX63-40	63	0 až 40	spodní	1/4"	2,5%	-40/+60
•	MOX63-315	63	0 až 315	spodní	1/4"	2,5%	-40/+60
•	MOX63-400	63	0 až 400	spodní	1/4"	2,5%	-40/+60



Manometry pro acetylen - průměr 63mm, závit 1/4"

	Obj.č.	Průměr (mm)	Rozsah (bar)	Připojení	Závit	Třída přesnosti	Teplota (°C)
•	MAC63-2,5	63	0 až 2,5	spodní	1/4"	2,5%	-40/+60
•	MAC63-40	63	0 až 40	spodní	1/4"	2,5%	-40/+60



Manometry pro argon/CO₂ - průměr 63mm, závit 1/4"

	Obj.č.	Průměr (mm)	Rozsah (bar)	Připojení	Závit	Třída přesnosti	Teplota (°C)
•	MAR63-30	63	0 až 30	spodní	1/4"	2,5%	-40/+60

Manometry do panelu MFRE

s upevňovacím třmenem

- manometry se třmenem (třmen je součástí dodávky) pro snadné uchycení do panelů strojů, výrobních linek a zařízení
- použité materiály: těleso z oceli, měřící člen a ukazatel z mědi, čelní sklo z plastu
- teplota média maximálně do +60 °C
- určeno zejména pro dodávky na výrobní zařízení, stroje a linky

Teplota	Těleso	Měřící člen	Čelní sklo	Médium	Závit	
-40 °C / +60 °C	ocel	měď	plast	voda / vzduch	trubkové	1

Manometry pro montáž do panelu - průměr 40 mm, závit 1/8"

	Obj.č.	Průměr (mm)	Rozsah (bar)	Připojení	Závit	Třída přesnosti	Teplota (°C)
•	MFRE40-V	40	-1 až 0	zadní	1/8"	2,5%	-40/+60
•	MFRE40-1	40	0 až 1	zadní	1/8"	2,5%	-40/+60
•	MFRE40-1,6	40	0 až 1,6	zadní	1/8"	2,5%	-40/+60
•	MFRE40-2,5	40	0 až 2,5	zadní	1/8"	2,5%	-40/+60
•	MFRE40-4	40	0 až 4	zadní	1/8"	2,5%	-40/+60
•	MFRE40-6	40	0 až 6	zadní	1/8"	2,5%	-40/+60
•	MFRE40-10	40	0 až 10	zadní	1/8"	2,5%	-40/+60
•	MFRE40-16	40	0 až 16	zadní	1/8"	2,5%	-40/+60
•	MFRE40-25	40	0 až 25	zadní	1/8"	2,5%	-40/+60
•	MFRE40-40	40	0 až 40	zadní	1/8"	2,5%	-40/+60

Manometry pro montáž do panelu - průměr 50 mm, závit 1/4"

	Obj.č.	Průměr (mm)	Rozsah (bar)	Připojení	Závit	Třída přesnosti	Teplota (°C)
•	MFRE50-V	50	-1 až 0	zadní	1/4"	2,5%	-40/+60
•	MFRE50-1	50	0 až 1	zadní	1/4"	2,5%	-40/+60
•	MFRE50-1,6	50	0 až 1,6	zadní	1/4"	2,5%	-40/+60
•	MFRE50-2,5	50	0 až 2,5	zadní	1/4"	2,5%	-40/+60
•	MFRE50-4	50	0 až 4	zadní	1/4"	2,5%	-40/+60
•	MFRE50-6	50	0 až 6	zadní	1/4"	2,5%	-40/+60
•	MFRE50-10	50	0 až 10	zadní	1/4"	2,5%	-40/+60
•	MFRE50-16	50	0 až 16	zadní	1/4"	2,5%	-40/+60
•	MFRE50-25	50	0 až 25	zadní	1/4"	2,5%	-40/+60
•	MFRE50-40	50	0 až 40	zadní	1/4"	2,5%	-40/+60
•	MFRE50-60	50	0 až 60	zadní	1/4"	2,5%	-40/+60
•	MFRE50-100	50	0 až 100	zadní	1/4"	2,5%	-40/+60

Manometry pro montáž do panelu - průměr 63 mm, závit 1/4"

	Obj.č.	Průměr (mm)	Rozsah (bar)	Připojení	Závit	Třída přesnosti	Teplota (°C)
•	MFRE63-V	63	-1 až 0	zadní	1/4"	2,5%	-40/+60
•	MFRE63-0,6	63	0 až 0,6	zadní	1/4"	2,5%	-40/+60
•	MFRE63-1	63	0 až 1	zadní	1/4"	2,5%	-40/+60
•	MFRE63-1,6	63	0 až 1,6	zadní	1/4"	2,5%	-40/+60
•	MFRE63-2,5	63	0 až 2,5	zadní	1/4"	2,5%	-40/+60
•	MFRE63-4	63	0 až 4	zadní	1/4"	2,5%	-40/+60
•	MFRE63-6	63	0 až 6	zadní	1/4"	2,5%	-40/+60
•	MFRE63-10	63	0 až 10	zadní	1/4"	2,5%	-40/+60
•	MFRE63-16	63	0 až 16	zadní	1/4"	2,5%	-40/+60
•	MFRE63-25	63	0 až 25	zadní	1/4"	2,5%	-40/+60
•	MFRE63-40	63	0 až 40	zadní	1/4"	2,5%	-40/+60
•	MFRE63-60	63	0 až 60	zadní	1/4"	2,5%	-40/+60
•	MFRE63-100	63	0 až 100	zadní	1/4"	2,5%	-40/+60
•	MFRE63-160	63	0 až 160	zadní	1/4"	2,5%	-40/+60
•	MFRE63-250	63	0 až 250	zadní	1/4"	2,5%	-40/+60

WIKAI



WIKAI



WIKAI



Manometry do panelu MSE

s čelní upevňovací přírubou

- manometry s čelní přírubou pro snadné uchycení do panelů strojů, výrobních linek a zařízení
- použité materiály: těleso z oceli, měřící člen a ukazatel z mědi, čelní sklo z plastu
- teplota média maximálně do +60 °C
- určeno zejména pro dodávky na výrobní zařízení, stroje a linky

Teplota	Těleso	Měřící člen	Čelní sklo	Médium	Závit	
-20/+60 °C	ocel	měď	plast	voda / vzduch	trubkové	1

Manometry pro montáž do panelu - průměr 50 mm, závit 1/4"

	Obj.č.	Průměr (mm)	Rozsah (bar)	Připojení	Závit	Třída přesnosti	Teplota (°C)
•	MSE50-V	50	-1 až 0	zadní	1/4"	2,5%	-20/+60
•	MSE50-1	50	0 až 1	zadní	1/4"	2,5%	-20/+60
•	MSE50-2,5	50	0 až 2,5	zadní	1/4"	2,5%	-20/+60
•	MSE50-4	50	0 až 4	zadní	1/4"	2,5%	-20/+60
•	MSE50-6	50	0 až 6	zadní	1/4"	2,5%	-20/+60
•	MSE50-10	50	0 až 10	zadní	1/4"	2,5%	-20/+60
•	MSE50-16	50	0 až 16	zadní	1/4"	2,5%	-20/+60
•	MSE50-25	50	0 až 25	zadní	1/4"	2,5%	-20/+60
•	MSE50-40	50	0 až 40	zadní	1/4"	2,5%	-20/+60
•	MSE50-60	50	0 až 60	zadní	1/4"	2,5%	-20/+60
•	MSE50-100	50	0 až 100	zadní	1/4"	2,5%	-20/+60

Čelní příruba je součástí dodávky

Manometry pro montáž do panelu - průměr 63 mm, závit 1/4"

	Obj.č.	Průměr (mm)	Rozsah (bar)	Připojení	Závit	Třída přesnosti	Teplota (°C)
•	MSE63-V	63	-1 až 0	zadní	1/4"	2,5%	-20/+60
•	MSE63-0,6	63	0 až 0,6	zadní	1/4"	2,5%	-20/+60
•	MSE63-1	63	0 až 1	zadní	1/4"	2,5%	-20/+60
•	MSE63-1,6	63	0 až 1,6	zadní	1/4"	2,5%	-20/+60
•	MSE63-2,5	63	0 až 2,5	zadní	1/4"	2,5%	-20/+60
•	MSE63-4	63	0 až 4	zadní	1/4"	2,5%	-20/+60
•	MSE63-6	63	0 až 6	zadní	1/4"	2,5%	-20/+60
•	MSE63-10	63	0 až 10	zadní	1/4"	2,5%	-20/+60
•	MSE63-16	63	0 až 16	zadní	1/4"	2,5%	-20/+60
•	MSE63-25	63	0 až 25	zadní	1/4"	2,5%	-20/+60
•	MSE63-40	63	0 až 40	zadní	1/4"	2,5%	-20/+60
•	MSE63-60	63	0 až 60	zadní	1/4"	2,5%	-20/+60
•	MSE63-100	63	0 až 100	zadní	1/4"	2,5%	-20/+60
•	MSE63-160	63	0 až 160	zadní	1/4"	2,5%	-20/+60
•	MSE63-250	63	0 až 250	zadní	1/4"	2,5%	-20/+60
•	MSE63-315	63	0 až 315	zadní	1/4"	2,5%	-20/+60
•	MSE63-400	63	0 až 400	zadní	1/4"	2,5%	-20/+60

Čelní příruba je součástí dodávky.

WIKAI



WIKAI



Manometry do panelu MSEG

s čelní upevňovací přírubou, glycerinové tlumení

- manometry s čelní přírubou pro snadné uchycení do panelů strojů, výrobních linek a zařízení
- provedení s glycerinovým plněním - otřesuvzdorné a pro snadný odečet měřené hodnoty
- teplota média maximálně do +60 °C
- použité materiály: těleso a čelní příruba z nerezové oceli, měřící člen a ukazatel z mědi, čelní sklo z akrylátu
- určeno zejména pro dodávky na výrobní zařízení, stroje a linky

Teplota	Těleso	Měřící člen	Čelní sklo	Médium	Závit	
-20/+60 °C	nerez 1.4301	měď	plast	neagresivní média	trubkové	1

Manometry pro montáž do panelu - průměr 63 mm, závit 1/4"

	Obj.č.	Průměr (mm)	Rozsah (bar)	Připojení	Závit	Třída přesnosti	Teplota (°C)
•	MSEG63-V	63	-1 až 0	zadní	1/4"	1,6%	-20/+60
•	MSEG63-0,6	63	0 až 0,6	zadní	1/4"	1,6%	-20/+60
•	MSEG63-1	63	0 až 1	zadní	1/4"	1,6%	-20/+60
•	MSEG63-1,6	63	0 až 1,6	zadní	1/4"	1,6%	-20/+60
•	MSEG63-2,5	63	0 až 2,5	zadní	1/4"	1,6%	-20/+60
•	MSEG63-4	63	0 až 4	zadní	1/4"	1,6%	-20/+60
•	MSEG63-6	63	0 až 6	zadní	1/4"	1,6%	-20/+60
•	MSEG63-10	63	0 až 10	zadní	1/4"	1,6%	-20/+60
•	MSEG63-16	63	0 až 16	zadní	1/4"	1,6%	-20/+60
•	MSEG63-25	63	0 až 25	zadní	1/4"	1,6%	-20/+60
•	MSEG63-40	63	0 až 40	zadní	1/4"	1,6%	-20/+60
•	MSEG63-60	63	0 až 60	zadní	1/4"	1,6%	-20/+60
•	MSEG63-100	63	0 až 100	zadní	1/4"	1,6%	-20/+60
•	MSEG63-160	63	0 až 160	zadní	1/4"	1,6%	-20/+60
•	MSEG63-250	63	0 až 250	zadní	1/4"	1,6%	-20/+60
•	MSEG63-400	63	0 až 400	zadní	1/4"	1,6%	-20/+60
•	MSEG63-600	63	0 až 600	zadní	1/4"	1,6%	-20/+60
•	MSEG63-1000	63	0 až 1000	zadní	1/4"	1,6%	-20/+60

Čelní příruba je součástí dodávky

Manometry pro montáž do panelu - průměr 100 mm, závit 1/2"

	Obj.č.	Průměr (mm)	Rozsah (bar)	Připojení	Závit	Třída přesnosti	Teplota (°C)
•	MSEG100-V	100	-1 až 0	zadní	1/2"	1,0%	-20/+60
•	MSEG100-0,6	100	0 až 0,6	zadní	1/2"	1,0%	-20/+60
•	MSEG100-1	100	0 až 1	zadní	1/2"	1,0%	-20/+60
•	MSEG100-1,6	100	0 až 1,6	zadní	1/2"	1,0%	-20/+60
•	MSEG100-2,5	100	0 až 2,5	zadní	1/2"	1,0%	-20/+60
•	MSEG100-4	100	0 až 4	zadní	1/2"	1,0%	-20/+60
•	MSEG100-6	100	0 až 6	zadní	1/2"	1,0%	-20/+60
•	MSEG100-10	100	0 až 10	zadní	1/2"	1,0%	-20/+60
•	MSEG100-16	100	0 až 16	zadní	1/2"	1,0%	-20/+60
•	MSEG100-25	100	0 až 25	zadní	1/2"	1,0%	-20/+60
•	MSEG100-40	100	0 až 40	zadní	1/2"	1,0%	-20/+60
•	MSEG100-60	100	0 až 60	zadní	1/2"	1,0%	-20/+60
•	MSEG100-100	100	0 až 100	zadní	1/2"	1,0%	-20/+60
•	MSEG100-160	100	0 až 160	zadní	1/2"	1,0%	-20/+60
•	MSEG100-250	100	0 až 250	zadní	1/2"	1,0%	-20/+60
•	MSEG100-400	100	0 až 400	zadní	1/2"	1,0%	-20/+60
•	MSEG100-600	100	0 až 600	zadní	1/2"	1,0%	-20/+60
•	MSEG100-1000	100	0 až 1000	zadní	1/2"	1,0%	-20/+60

Čelní příruba je součástí dodávky

WIKAI



WIKAI



Robustní manometry – série MR

- použité materiály: těleso ocel, měřicí člen a ukazatel ze slitin mědi, čelní sklo akrylátové
- manometry se spodním a zadním připojením, určene pro měření tlaku neagresivních médií s vyššími nároky na mechanickou odolnost přístroje

Teplota	Těleso	Měřicí člen	Čelní sklo	Médium	Závit	
-40 °C / +60 °C	ocel	měď	akrylát	voda / vzduch	trubkové	1

Robustní manometry MR - průměr 100 mm, spodní připojení, závit 1/2"

	Obj.č.	Průměr (mm)	Rozsah (bar)	Připojení	Závit	Třída přesnosti	Teplota (°C)
•	MRS101	100	-1 až 0	spodní	1/2"	1,0 %	-40/+60
•	MRS102	100	-1 až 0,6	spodní	1/2"	1,0 %	-40/+60
•	MRS103	100	-1 až 1,5	spodní	1/2"	1,0 %	-40/+60
•	MRS104	100	-1 až 3	spodní	1/2"	1,0 %	-40/+60
•	MRS105	100	-1 až 5	spodní	1/2"	1,0 %	-40/+60
•	MRS106	100	-1 až 9	spodní	1/2"	1,0 %	-40/+60
•	MRS107	100	-1 až 15	spodní	1/2"	1,0 %	-40/+60
•	MRS108	100	0 až 0,6	spodní	1/2"	1,0 %	-40/+60
•	MRS109	100	0 až 1	spodní	1/2"	1,0 %	-40/+60
•	MRS110	100	0 až 1,6	spodní	1/2"	1,0 %	-40/+60
•	MRS111	100	0 až 2,5	spodní	1/2"	1,0 %	-40/+60
•	MRS112	100	0 až 4	spodní	1/2"	1,0 %	-40/+60
•	MRS113	100	0 až 6	spodní	1/2"	1,0 %	-40/+60
•	MRS114	100	0 až 10	spodní	1/2"	1,0 %	-40/+60
•	MRS115	100	0 až 16	spodní	1/2"	1,0 %	-40/+60
•	MRS116	100	0 až 25	spodní	1/2"	1,0 %	-40/+60
•	MRS117	100	0 až 40	spodní	1/2"	1,0 %	-40/+60
•	MRS118	100	0 až 60	spodní	1/2"	1,0 %	-40/+60
•	MRS119	100	0 až 100	spodní	1/2"	1,0 %	-40/+60
•	MRS120	100	0 až 160	spodní	1/2"	1,0 %	-40/+60
•	MRS121	100	0 až 250	spodní	1/2"	1,0 %	-40/+60
•	MRS122	100	0 až 400	spodní	1/2"	1,0 %	-40/+60
•	MRS123	100	0 až 600	spodní	1/2"	1,0 %	-40/+60
•	MRS124	100	0 až 1000	spodní	1/2"	1,0 %	-40/+60

WIKAI



Robustní manometry MR - průměr 100 mm, zadní připojení, závit 1/2"

	Obj.č.	Průměr (mm)	Rozsah (bar)	Připojení	Závit	Třída přesnosti	Teplota (°C)
•	MRZ201	100	-1 až 0	zadní	1/2"	1,0 %	-40/+60
•	MRZ203	100	-1 až 1,5	zadní	1/2"	1,0 %	-40/+60
•	MRZ208	100	0 až 0,6	zadní	1/2"	1,0 %	-40/+60
•	MRZ209	100	0 až 1	zadní	1/2"	1,0 %	-40/+60
•	MRZ210	100	0 až 1,6	zadní	1/2"	1,0 %	-40/+60
•	MRZ211	100	0 až 2,5	zadní	1/2"	1,0 %	-40/+60
•	MRZ212	100	0 až 4	zadní	1/2"	1,0 %	-40/+60
•	MRZ213	100	0 až 6	zadní	1/2"	1,0 %	-40/+60
•	MRZ214	100	0 až 10	zadní	1/2"	1,0 %	-40/+60
•	MRZ215	100	0 až 16	zadní	1/2"	1,0 %	-40/+60
•	MRZ216	100	0 až 25	zadní	1/2"	1,0 %	-40/+60
•	MRZ217	100	0 až 40	zadní	1/2"	1,0 %	-40/+60
•	MRZ218	100	0 až 60	zadní	1/2"	1,0 %	-40/+60
•	MRZ219	100	0 až 100	zadní	1/2"	1,0 %	-40/+60
•	MRZ220	100	0 až 160	zadní	1/2"	1,0 %	-40/+60
•	MRZ221	100	0 až 250	zadní	1/2"	1,0 %	-40/+60
•	MRZ222	100	0 až 400	zadní	1/2"	1,0 %	-40/+60
•	MRZ223	100	0 až 600	zadní	1/2"	1,0 %	-40/+60

WIKAI



Robustní manometry – série MR

Robustní manometry MR - průměr 160 mm, spodní připojení, závit 1/2"							
	Obj.č.	Průměr (mm)	Rozsah (bar)	Připojení	Závit	Třída přesnosti	Teplota (°C)
•	MRS301	160	-1 až 0	spodní	1/2"	1,0 %	-40/+60
•	MRS303	160	-1 až 1,5	spodní	1/2"	1,0 %	-40/+60
•	MRS304	160	-1 až 3	spodní	1/2"	1,0 %	-40/+60
•	MRS305	160	-1 až 5	spodní	1/2"	1,0 %	-40/+60
•	MRS306	160	-1 až 9	spodní	1/2"	1,0 %	-40/+60
•	MRS307	160	-1 až 15	spodní	1/2"	1,0 %	-40/+60
•	MRS308	160	0 až 0,6	spodní	1/2"	1,0 %	-40/+60
•	MRS309	160	0 až 1	spodní	1/2"	1,0 %	-40/+60
•	MRS310	160	0 až 1,6	spodní	1/2"	1,0 %	-40/+60
•	MRS311	160	0 až 2,5	spodní	1/2"	1,0 %	-40/+60
•	MRS312	160	0 až 4	spodní	1/2"	1,0 %	-40/+60
•	MRS313	160	0 až 6	spodní	1/2"	1,0 %	-40/+60
•	MRS314	160	0 až 10	spodní	1/2"	1,0 %	-40/+60
•	MRS315	160	0 až 16	spodní	1/2"	1,0 %	-40/+60
•	MRS316	160	0 až 25	spodní	1/2"	1,0 %	-40/+60
•	MRS317	160	0 až 40	spodní	1/2"	1,0 %	-40/+60
•	MRS318	160	0 až 60	spodní	1/2"	1,0 %	-40/+60
•	MRS319	160	0 až 100	spodní	1/2"	1,0 %	-40/+60
•	MRS320	160	0 až 160	spodní	1/2"	1,0 %	-40/+60
•	MRS321	160	0 až 250	spodní	1/2"	1,0 %	-40/+60
•	MRS322	160	0 až 400	spodní	1/2"	1,0 %	-40/+60
•	MRS323	160	0 až 600	spodní	1/2"	1,0 %	-40/+60
•	MRS324	160	0 až 1000	spodní	1/2"	1,0 %	-40/+60

WIKAI



Robustní manometry MR - průměr 160 mm, zadní připojení, závit 1/2"							
	Obj.č.	Průměr (mm)	Rozsah (bar)	Připojení	Závit	Třída přesnosti	Teplota (°C)
•	MRZ401	160	-1 až 0	zadní	1/2"	1,0 %	-40/+60
•	MRZ412	160	0 až 4	zadní	1/2"	1,0 %	-40/+60
•	MRZ413	160	0 až 6	zadní	1/2"	1,0 %	-40/+60
•	MRZ414	160	0 až 10	zadní	1/2"	1,0 %	-40/+60
•	MRZ415	160	0 až 16	zadní	1/2"	1,0 %	-40/+60
•	MRZ416	160	0 až 25	zadní	1/2"	1,0 %	-40/+60
•	MRZ417	160	0 až 40	zadní	1/2"	1,0 %	-40/+60

WIKAI



Glycerinové manometry – série MG

- otřesuvzdorné provedení, glycerinová náplň usnadňuje odečtení měřeného tlaku
- použité materiály: těleso lisovaná mosaz, měřicí člen a ukazatel z mosazi, čelní sklo akrylátové
- manometry se spodním a zadním připojením, určené pro měření tlaku neagresivních médií s vyššími nároky na mechanickou odolnost přístroje

Teplota	Těleso	Měřicí člen	Čelní sklo	Médium	Závit	
-20 °C / +200 °C	ocel	měď	akrylát	voda / vzduch	trubkové	1

Glycerinové manometry MG - průměr 100 mm, spodní připojení, závit 1/2"

	Obj.č.	Průměr (mm)	Rozsah (bar)	Připojení	Závit	Třída přesnosti	Teplota (°C)
•	MG5501	100	-1 až 0	spodní	1/2"	1,0 %	-20/+200
•	MG5502	100	-1 až 0,6	spodní	1/2"	1,0 %	-20/+200
•	MG5503	100	-1 až 1,5	spodní	1/2"	1,0 %	-20/+200
•	MG5504	100	-1 až 3	spodní	1/2"	1,0 %	-20/+200
•	MG5505	100	-1 až 5	spodní	1/2"	1,0 %	-20/+200
•	MG5506	100	-1 až 9	spodní	1/2"	1,0 %	-20/+200
•	MG5507	100	-1 až 15	spodní	1/2"	1,0 %	-20/+200
•	MG5508	100	0 až 0,6	spodní	1/2"	1,0 %	-20/+200
•	MG5509	100	0 až 1	spodní	1/2"	1,0 %	-20/+200
•	MG5510	100	0 až 1,6	spodní	1/2"	1,0 %	-20/+200
•	MG5511	100	0 až 2,5	spodní	1/2"	1,0 %	-20/+200
•	MG5512	100	0 až 4	spodní	1/2"	1,0 %	-20/+200
•	MG5513	100	0 až 6	spodní	1/2"	1,0 %	-20/+200
•	MG5514	100	0 až 10	spodní	1/2"	1,0 %	-20/+200
•	MG5515	100	0 až 16	spodní	1/2"	1,0 %	-20/+200
•	MG5516	100	0 až 25	spodní	1/2"	1,0 %	-20/+200
•	MG5517	100	0 až 40	spodní	1/2"	1,0 %	-20/+200
•	MG5518	100	0 až 60	spodní	1/2"	1,0 %	-20/+200
•	MG5519	100	0 až 100	spodní	1/2"	1,0 %	-20/+200
•	MG5520	100	0 až 160	spodní	1/2"	1,0 %	-20/+200
•	MG5521	100	0 až 250	spodní	1/2"	1,0 %	-20/+200
•	MG5522	100	0 až 400	spodní	1/2"	1,0 %	-20/+200
•	MG5523	100	0 až 600	spodní	1/2"	1,0 %	-20/+200
•	MG5524	100	0 až 1000	spodní	1/2"	1,0 %	-20/+200

WIKAL



Glycerinové manometry MG - průměr 100 mm, zadní připojení, závit 1/2"

	Obj.č.	Průměr (mm)	Rozsah (bar)	Připojení	Závit	Třída přesnosti	Teplota (°C)
•	MGZ601	100	-1 až 0	zadní	1/2"	1,0 %	-20/+200
•	MGZ602	100	-1 až 0,6	zadní	1/2"	1,0 %	-20/+200
•	MGZ603	100	-1 až 1,5	zadní	1/2"	1,0 %	-20/+200
•	MGZ604	100	-1 až 3	zadní	1/2"	1,0 %	-20/+200
•	MGZ605	100	-1 až 5	zadní	1/2"	1,0 %	-20/+200
•	MGZ606	100	-1 až 9	zadní	1/2"	1,0 %	-20/+200
•	MGZ607	100	-1 až 15	zadní	1/2"	1,0 %	-20/+200
•	MGZ608	100	0 až 0,6	zadní	1/2"	1,0 %	-20/+200
•	MGZ609	100	0 až 1	zadní	1/2"	1,0 %	-20/+200
•	MGZ610	100	0 až 1,6	zadní	1/2"	1,0 %	-20/+200
•	MGZ611	100	0 až 2,5	zadní	1/2"	1,0 %	-20/+200
•	MGZ612	100	0 až 4	zadní	1/2"	1,0 %	-20/+200
•	MGZ613	100	0 až 6	zadní	1/2"	1,0 %	-20/+200
•	MGZ614	100	0 až 10	zadní	1/2"	1,0 %	-20/+200
•	MGZ615	100	0 až 16	zadní	1/2"	1,0 %	-20/+200
•	MGZ616	100	0 až 25	zadní	1/2"	1,0 %	-20/+200
•	MGZ617	100	0 až 40	zadní	1/2"	1,0 %	-20/+200
•	MGZ618	100	0 až 60	zadní	1/2"	1,0 %	-20/+200
•	MGZ619	100	0 až 100	zadní	1/2"	1,0 %	-20/+200
•	MGZ620	100	0 až 160	zadní	1/2"	1,0 %	-20/+200
•	MGZ621	100	0 až 250	zadní	1/2"	1,0 %	-20/+200
•	MGZ622	100	0 až 400	zadní	1/2"	1,0 %	-20/+200
•	MGZ623	100	0 až 600	zadní	1/2"	1,0 %	-20/+200
•	MGZ624	100	0 až 1000	zadní	1/2"	1,0 %	-20/+200

WIKAL



Nerezové manometry – série MN

- použité materiály: těleso a měřicí člen z nerezové oceli AISI 316L, průhled - přístrojové sklo
- manometry se spodním a zadním připojením, určené pro měření tlaku agresivních médií a s vysokými nároky na mechanickou odolnost přístroje

NEREZ

Teplota	Těleso	Měřicí člen	Čelní sklo	Médium	Závit	
-40 °C / +60 °C	nerez AISI 316L	nerez AISI 316L	přístrojové sklo	různé	trubkové	1

Nerezové manometry MN - průměr 63 mm, spodní připojení, závit 1/4"							
	Obj.č.	Průměr (mm)	Rozsah (bar)	Připojení	Závit	Třída přesnosti	Teplota (°C)
•	MNS101	63	-1 až 0	spodní	1/4"	1,6 %	-40/+60
•	MNS102	63	-1 až 0,6	spodní	1/4"	1,6 %	-40/+60
•	MNS103	63	-1 až 1,5	spodní	1/4"	1,6 %	-40/+60
•	MNS104	63	-1 až 3	spodní	1/4"	1,6 %	-40/+60
•	MNS105	63	-1 až 5	spodní	1/4"	1,6 %	-40/+60
•	MNS106	63	-1 až 9	spodní	1/4"	1,6 %	-40/+60
•	MNS107	63	-1 až 15	spodní	1/4"	1,6 %	-40/+60
•	MNS108	63	0 až 0,6	spodní	1/4"	1,6 %	-40/+60
•	MNS109	63	0 až 1	spodní	1/4"	1,6 %	-40/+60
•	MNS110	63	0 až 1,6	spodní	1/4"	1,6 %	-40/+60
•	MNS111	63	0 až 2,5	spodní	1/4"	1,6 %	-40/+60
•	MNS112	63	0 až 4	spodní	1/4"	1,6 %	-40/+60
•	MNS113	63	0 až 6	spodní	1/4"	1,6 %	-40/+60
•	MNS114	63	0 až 10	spodní	1/4"	1,6 %	-40/+60
•	MNS115	63	0 až 16	spodní	1/4"	1,6 %	-40/+60
•	MNS116	63	0 až 25	spodní	1/4"	1,6 %	-40/+60
•	MNS117	63	0 až 40	spodní	1/4"	1,6 %	-40/+60
•	MNS118	63	0 až 60	spodní	1/4"	1,6 %	-40/+60
•	MNS119	63	0 až 100	spodní	1/4"	1,6 %	-40/+60
•	MNS120	63	0 až 160	spodní	1/4"	1,6 %	-40/+60
•	MNS121	63	0 až 250	spodní	1/4"	1,6 %	-40/+60
•	MNS122	63	0 až 400	spodní	1/4"	1,6 %	-40/+60

Nerezové manometry MN - průměr 63 mm, zadní připojení, závit 1/4"							
	Obj.č.	Průměr (mm)	Rozsah (bar)	Připojení	Závit	Třída přesnosti	Teplota (°C)
•	MNZ201	63	-1 až 0	zadní	1/4"	1,6 %	-40/+60
•	MNZ209	63	0 až 1	zadní	1/4"	1,6 %	-40/+60
•	MNZ210	63	0 až 1,6	zadní	1/4"	1,6 %	-40/+60
•	MNZ211	63	0 až 2,5	zadní	1/4"	1,6 %	-40/+60
•	MNZ212	63	0 až 4	zadní	1/4"	1,6 %	-40/+60
•	MNZ213	63	0 až 6	zadní	1/4"	1,6 %	-40/+60
•	MNZ214	63	0 až 10	zadní	1/4"	1,6 %	-40/+60
•	MNZ215	63	0 až 16	zadní	1/4"	1,6 %	-40/+60
•	MNZ216	63	0 až 25	zadní	1/4"	1,6 %	-40/+60
•	MNZ217	63	0 až 40	zadní	1/4"	1,6 %	-40/+60
•	MNZ218	63	0 až 60	zadní	1/4"	1,6 %	-40/+60
•	MNZ219	63	0 až 100	zadní	1/4"	1,6 %	-40/+60
•	MNZ220	63	0 až 160	zadní	1/4"	1,6 %	-40/+60
•	MNZ221	63	0 až 250	zadní	1/4"	1,6 %	-40/+60

WIKAI



WIKAI



WIKAI



Nerezové manometry MN - průměr 100 mm, spodní připojení, závit 1/2"							
	Obj.č.	Průměr (mm)	Rozsah (bar)	Připojení	Závit	Třída přesnosti	Teplota (°C)
•	MNS301	100	-1 až 0	spodní	1/2"	1,0 %	-40/+60
•	MNS302	100	-1 až 0,6	spodní	1/2"	1,0 %	-40/+60
•	MNS303	100	-1 až 1,5	spodní	1/2"	1,0 %	-40/+60
•	MNS304	100	-1 až 3	spodní	1/2"	1,0 %	-40/+60
•	MNS305	100	-1 až 5	spodní	1/2"	1,0 %	-40/+60
•	MNS306	100	-1 až 9	spodní	1/2"	1,0 %	-40/+60
•	MNS307	100	-1 až 15	spodní	1/2"	1,0 %	-40/+60
•	MNS308	100	0 až 0,6	spodní	1/2"	1,0 %	-40/+60
•	MNS309	100	0 až 1	spodní	1/2"	1,0 %	-40/+60
•	MNS310	100	0 až 1,6	spodní	1/2"	1,0 %	-40/+60
•	MNS311	100	0 až 2,5	spodní	1/2"	1,0 %	-40/+60
•	MNS312	100	0 až 4	spodní	1/2"	1,0 %	-40/+60
•	MNS313	100	0 až 6	spodní	1/2"	1,0 %	-40/+60
•	MNS314	100	0 až 10	spodní	1/2"	1,0 %	-40/+60
•	MNS315	100	0 až 16	spodní	1/2"	1,0 %	-40/+60
•	MNS316	100	0 až 25	spodní	1/2"	1,0 %	-40/+60
•	MNS317	100	0 až 40	spodní	1/2"	1,0 %	-40/+60
•	MNS318	100	0 až 60	spodní	1/2"	1,0 %	-40/+60
•	MNS319	100	0 až 100	spodní	1/2"	1,0 %	-40/+60
•	MNS320	100	0 až 160	spodní	1/2"	1,0 %	-40/+60
•	MNS321	100	0 až 250	spodní	1/2"	1,0 %	-40/+60
•	MNS322	100	0 až 400	spodní	1/2"	1,0 %	-40/+60
•	MNS323	100	0 až 600	spodní	1/2"	1,0 %	-40/+60
•	MNS324	100	0 až 1000	spodní	1/2"	1,0 %	-40/+60

WIKAI



Nerezové manometry MN - průměr 100 mm, zadní připojení, závit 1/2"							
	Obj.č.	Průměr (mm)	Rozsah (bar)	Připojení	Závit	Třída přesnosti	Teplota (°C)
•	MNZ411	100	0 až 2,5	zadní	1/2"	1,0 %	-40/+60
•	MNZ412	100	0 až 4	zadní	1/2"	1,0 %	-40/+60
•	MNZ413	100	0 až 6	zadní	1/2"	1,0 %	-40/+60
•	MNZ414	100	0 až 10	zadní	1/2"	1,0 %	-40/+60
•	MNZ415	100	0 až 16	zadní	1/2"	1,0 %	-40/+60
•	MNZ416	100	0 až 25	zadní	1/2"	1,0 %	-40/+60
•	MNZ417	100	0 až 40	zadní	1/2"	1,0 %	-40/+60
•	MNZ418	100	0 až 60	zadní	1/2"	1,0 %	-40/+60

Nerezové manometry – série MN

NEREZ

Nerezové manometry MN - průměr 160 mm, spodní připojení, závit 1/2"							
	Obj.č.	Průměr (mm)	Rozsah (bar)	Připojení	Závit	Třída přesnosti	Teplota (°C)
•	MNS501	160	-1 až 0	spodní	1/2"	1,0 %	-40/+60
•	MNS502	160	-1 až 0,6	spodní	1/2"	1,0 %	-40/+60
•	MNS503	160	-1 až 1,5	spodní	1/2"	1,0 %	-40/+60
•	MNS504	160	-1 až 3	spodní	1/2"	1,0 %	-40/+60
•	MNS505	160	-1 až 5	spodní	1/2"	1,0 %	-40/+60
•	MNS506	160	-1 až 9	spodní	1/2"	1,0 %	-40/+60
•	MNS507	160	-1 až 15	spodní	1/2"	1,0 %	-40/+60
•	MNS508	160	0 až 0,6	spodní	1/2"	1,0 %	-40/+60
•	MNS509	160	0 až 1	spodní	1/2"	1,0 %	-40/+60
•	MNS510	160	0 až 1,6	spodní	1/2"	1,0 %	-40/+60
•	MNS511	160	0 až 2,5	spodní	1/2"	1,0 %	-40/+60
•	MNS512	160	0 až 4	spodní	1/2"	1,0 %	-40/+60
•	MNS513	160	0 až 6	spodní	1/2"	1,0 %	-40/+60
•	MNS514	160	0 až 10	spodní	1/2"	1,0 %	-40/+60
•	MNS515	160	0 až 16	spodní	1/2"	1,0 %	-40/+60
•	MNS516	160	0 až 25	spodní	1/2"	1,0 %	-40/+60
•	MNS517	160	0 až 40	spodní	1/2"	1,0 %	-40/+60
•	MNS518	160	0 až 60	spodní	1/2"	1,0 %	-40/+60
•	MNS519	160	0 až 100	spodní	1/2"	1,0 %	-40/+60
•	MNS520	160	0 až 160	spodní	1/2"	1,0 %	-40/+60
•	MNS521	160	0 až 250	spodní	1/2"	1,0 %	-40/+60
•	MNS522	160	0 až 400	spodní	1/2"	1,0 %	-40/+60
•	MNS523	160	0 až 600	spodní	1/2"	1,0 %	-40/+60
•	MNS524	160	0 až 1000	spodní	1/2"	1,0 %	-40/+60

WIKAI



Nerezové manometry MN - průměr 160 mm, zadní připojení, závit 1/2"							
	Obj.č.	Průměr (mm)	Rozsah (bar)	Připojení	Závit	Třída přesnosti	Teplota (°C)
•	MNZ613	160	0 až 6	zadní	1/2"	1,0 %	-40/+60
•	MNZ614	160	0 až 10	zadní	1/2"	1,0 %	-40/+60
•	MNZ615	160	0 až 16	zadní	1/2"	1,0 %	-40/+60
•	MNZ616	160	0 až 25	zadní	1/2"	1,0 %	-40/+60

WIKAI



Nerezové glycerinové manometry – série MGN

- ořezuzvodorné provedení, glycerinová náplň usnadňuje odečtení měřeného tlaku
- použité materiály: těleso a měřicí člen z nerezové oceli AISI 316L, průhled - přístrojové sklo
- manometry se spodním a zadním připojením, určené pro měření tlaku agresivních médií a s vysokými nároky na mechanickou odolnost přístroje

Teplota	Těleso	Měřicí člen	Čelní sklo	Médium	Závit	
-20 °C / +60 °C	nerez AISI 316L	nerez AISI 316L	přístrojové sklo	různé	trubkové	1

Nerezové glycerinové manometry MGN - průměr 63 mm, spodní připojení, závit 1/4"

	Obj.č.	Průměr (mm)	Rozsah (bar)	Připojení	Závit	Třída přesnosti	Teplota (°C)
•	MGNS101	63	-1 až 0	spodní	1/4"	1,6 %	-20/+60
•	MGNS102	63	-1 až 0,6	spodní	1/4"	1,6 %	-20/+60
•	MGNS103	63	-1 až 1,5	spodní	1/4"	1,6 %	-20/+60
•	MGNS104	63	-1 až 3	spodní	1/4"	1,6 %	-20/+60
•	MGNS105	63	-1 až 5	spodní	1/4"	1,6 %	-20/+60
•	MGNS106	63	-1 až 9	spodní	1/4"	1,6 %	-20/+60
•	MGNS107	63	-1 až 15	spodní	1/4"	1,6 %	-20/+60
•	MGNS108	63	0 až 0,6	spodní	1/4"	1,6 %	-20/+60
•	MGNS109	63	0 až 1	spodní	1/4"	1,6 %	-20/+60
•	MGNS110	63	0 až 1,6	spodní	1/4"	1,6 %	-20/+60
•	MGNS111	63	0 až 2,5	spodní	1/4"	1,6 %	-20/+60
•	MGNS112	63	0 až 4	spodní	1/4"	1,6 %	-20/+60
•	MGNS113	63	0 až 6	spodní	1/4"	1,6 %	-20/+60
•	MGNS114	63	0 až 10	spodní	1/4"	1,6 %	-20/+60
•	MGNS115	63	0 až 16	spodní	1/4"	1,6 %	-20/+60
•	MGNS116	63	0 až 25	spodní	1/4"	1,6 %	-20/+60
•	MGNS117	63	0 až 40	spodní	1/4"	1,6 %	-20/+60
•	MGNS118	63	0 až 60	spodní	1/4"	1,6 %	-20/+60
•	MGNS119	63	0 až 100	spodní	1/4"	1,6 %	-20/+60
•	MGNS120	63	0 až 160	spodní	1/4"	1,6 %	-20/+60
•	MGNS121	63	0 až 250	spodní	1/4"	1,6 %	-20/+60
•	MGNS122	63	0 až 400	spodní	1/4"	1,6 %	-20/+60

WIKAI



Nerezové glycerinové manometry MGN - průměr 63 mm, zadní připojení, závit 1/4"

	Obj.č.	Průměr (mm)	Rozsah (bar)	Připojení	Závit	Třída přesnosti	Teplota (°C)
•	MGNZ201	63	-1 až 0	zadní	1/4"	1,6 %	-20/+60
•	MGNZ209	63	0 až 1	zadní	1/4"	1,6 %	-20/+60
•	MGNZ210	63	0 až 1,6	zadní	1/4"	1,6 %	-20/+60
•	MGNZ211	63	0 až 2,5	zadní	1/4"	1,6 %	-20/+60
•	MGNZ212	63	0 až 4	zadní	1/4"	1,6 %	-20/+60
•	MGNZ213	63	0 až 6	zadní	1/4"	1,6 %	-20/+60
•	MGNZ214	63	0 až 10	zadní	1/4"	1,6 %	-20/+60
•	MGNZ215	63	0 až 16	zadní	1/4"	1,6 %	-20/+60
•	MGNZ216	63	0 až 25	zadní	1/4"	1,6 %	-20/+60
•	MGNZ217	63	0 až 40	zadní	1/4"	1,6 %	-20/+60
•	MGNZ218	63	0 až 60	zadní	1/4"	1,6 %	-20/+60
•	MGNZ219	63	0 až 100	zadní	1/4"	1,6 %	-20/+60
•	MGNZ220	63	0 až 160	zadní	1/4"	1,6 %	-20/+60
•	MGNZ221	63	0 až 250	zadní	1/4"	1,6 %	-20/+60

WIKAI



Nerezové glycerinové manometry – série MGN

NEREZ

Nerezové glycerinové manometry MGN - průměr 100 mm, spodní připojení, závit 1/2"							
	Obj.č.	Průměr (mm)	Rozsah (bar)	Připojení	Závit	Třída přesnosti	Teplota (°C)
•	MGNS301	100	-1 až 0	spodní	1/2"	1,0 %	-20/+60
•	MGNS302	100	-1 až 0,6	spodní	1/2"	1,0 %	-20/+60
•	MGNS303	100	-1 až 1,5	spodní	1/2"	1,0 %	-20/+60
•	MGNS304	100	-1 až 3	spodní	1/2"	1,0 %	-20/+60
•	MGNS305	100	-1 až 5	spodní	1/2"	1,0 %	-20/+60
•	MGNS306	100	-1 až 9	spodní	1/2"	1,0 %	-20/+60
•	MGNS307	100	-1 až 15	spodní	1/2"	1,0 %	-20/+60
•	MGNS308	100	0 až 0,6	spodní	1/2"	1,0 %	-20/+60
•	MGNS309	100	0 až 1	spodní	1/2"	1,0 %	-20/+60
•	MGNS310	100	0 až 1,6	spodní	1/2"	1,0 %	-20/+60
•	MGNS311	100	0 až 2,5	spodní	1/2"	1,0 %	-20/+60
•	MGNS312	100	0 až 4	spodní	1/2"	1,0 %	-20/+60
•	MGNS313	100	0 až 6	spodní	1/2"	1,0 %	-20/+60
•	MGNS314	100	0 až 10	spodní	1/2"	1,0 %	-20/+60
•	MGNS315	100	0 až 16	spodní	1/2"	1,0 %	-20/+60
•	MGNS316	100	0 až 25	spodní	1/2"	1,0 %	-20/+60
•	MGNS317	100	0 až 40	spodní	1/2"	1,0 %	-20/+60
•	MGNS318	100	0 až 60	spodní	1/2"	1,0 %	-20/+60
•	MGNS319	100	0 až 100	spodní	1/2"	1,0 %	-20/+60
•	MGNS320	100	0 až 160	spodní	1/2"	1,0 %	-20/+60
•	MGNS321	100	0 až 250	spodní	1/2"	1,0 %	-20/+60
•	MGNS322	100	0 až 400	spodní	1/2"	1,0 %	-20/+60
•	MGNS323	100	0 až 600	spodní	1/2"	1,0 %	-20/+60
•	MGNS324	100	0 až 1000	spodní	1/2"	1,0 %	-20/+60



Nerezové glycerinové manometry MGN - průměr 100 mm, zadní připojení, závit 1/2"							
	Obj.č.	Průměr (mm)	Rozsah (bar)	Připojení	Závit	Třída přesnosti	Teplota (°C)
•	MGNZ411	100	0 až 2,5	zadní	1/2"	1,0 %	-20/+60
•	MGNZ412	100	0 až 4	zadní	1/2"	1,0 %	-20/+60
•	MGNZ413	100	0 až 6	zadní	1/2"	1,0 %	-20/+60
•	MGNZ414	100	0 až 10	zadní	1/2"	1,0 %	-20/+60
•	MGNZ415	100	0 až 16	zadní	1/2"	1,0 %	-20/+60



Nerezové glycerinové manometry MGN - průměr 160 mm, spodní připojení, závit 1/2"							
	Obj.č.	Průměr (mm)	Rozsah (bar)	Připojení	Závit	Třída přesnosti	Teplota (°C)
•	MGNS501	160	-1 až 0	spodní	1/2"	1,0 %	-20/+60
•	MGNS502	160	-1 až 0,6	spodní	1/2"	1,0 %	-20/+60
•	MGNS503	160	-1 až 1,5	spodní	1/2"	1,0 %	-20/+60
•	MGNS508	160	0 až 0,6	spodní	1/2"	1,0 %	-20/+60
•	MGNS509	160	0 až 1	spodní	1/2"	1,0 %	-20/+60
•	MGNS510	160	0 až 1,6	spodní	1/2"	1,0 %	-20/+60
•	MGNS511	160	0 až 2,5	spodní	1/2"	1,0 %	-20/+60
•	MGNS512	160	0 až 4	spodní	1/2"	1,0 %	-20/+60
•	MGNS513	160	0 až 6	spodní	1/2"	1,0 %	-20/+60
•	MGNS514	160	0 až 10	spodní	1/2"	1,0 %	-20/+60
•	MGNS515	160	0 až 16	spodní	1/2"	1,0 %	-20/+60
•	MGNS516	160	0 až 25	spodní	1/2"	1,0 %	-20/+60
•	MGNS517	160	0 až 40	spodní	1/2"	1,0 %	-20/+60
•	MGNS518	160	0 až 60	spodní	1/2"	1,0 %	-20/+60



Manometry pro přesná měření MSF a MWF

s třídou přesnosti 0,6%

- manometry určené pro velmi přesná měření tlaku
- použité materiály: těleso z nerezové oceli 1.4301, měřící člen a ukazatel z mědi, čelní sklo z přístrojového skla
- teplota média maximálně do +60 °C
- určeno pro velmi přesná měření v automatizační a regulační technice

Teplota	Těleso	Měřící člen	Čelní sklo	Médium	Závit	
-40/+60 °C	nerez 1.4301	měď	přístrojové sklo	neagresivní média	trubkové	1

Přesné manometry MSF se spodním připojením a průměrem 160 mm

	Obj.č.	Průměr (mm)	Rozsah (bar)	Připojení	Závit	Třída přesnosti	Teplota (°C)
•	MSF160-V0	160	-1 až 0	spodní	1/2"	0,6%	-40/+60
•	MSF160-V0,6	160	-1 až +0,6	spodní	1/2"	0,6%	-40/+60
•	MSF160-V1,5	160	-1 až +1,5	spodní	1/2"	0,6%	-40/+60
•	MSF160-V3	160	-1 až +3	spodní	1/2"	0,6%	-40/+60
•	MSF160-V5	160	-1 až +5	spodní	1/2"	0,6%	-40/+60
•	MSF160-V9	160	-1 až +9	spodní	1/2"	0,6%	-40/+60
•	MSF160-V15	160	-1 až +15	spodní	1/2"	0,6%	-40/+60
•	MSF160-0,6	160	0 až 0,6	spodní	1/2"	0,6%	-40/+60
•	MSF160-1	160	0 až 1	spodní	1/2"	0,6%	-40/+60
•	MSF160-1,6	160	0 až 1,6	spodní	1/2"	0,6%	-40/+60
•	MSF160-2,5	160	0 až 2,5	spodní	1/2"	0,6%	-40/+60
•	MSF160-4	160	0 až 4	spodní	1/2"	0,6%	-40/+60
•	MSF160-6	160	0 až 6	spodní	1/2"	0,6%	-40/+60
•	MSF160-10	160	0 až 10	spodní	1/2"	0,6%	-40/+60
•	MSF160-16	160	0 až 16	spodní	1/2"	0,6%	-40/+60
•	MSF160-25	160	0 až 25	spodní	1/2"	0,6%	-40/+60
•	MSF160-40	160	0 až 40	spodní	1/2"	0,6%	-40/+60
•	MSF160-60	160	0 až 60	spodní	1/2"	0,6%	-40/+60
•	MSF160-100	160	0 až 100	spodní	1/2"	0,6%	-40/+60
•	MSF160-160	160	0 až 160	spodní	1/2"	0,6%	-40/+60
•	MSF160-250	160	0 až 250	spodní	1/2"	0,6%	-40/+60
•	MSF160-400	160	0 až 400	spodní	1/2"	0,6%	-40/+60
•	MSF160-600	160	0 až 600	spodní	1/2"	0,6%	-40/+60
•	MSF160-1000	160	0 až 1000	spodní	1/2"	0,6%	-40/+60
•	MSF160-1600	160	0 až 1600	spodní	1/2"	0,6%	-40/+60

WIKAI



Přesné manometry MWF se spodním připojením a průměrem 160 mm

	Obj.č.	Průměr (mm)	Rozsah (bar)	Připojení	Závit	Třída přesnosti	Teplota (°C)
•	MWF160-1,6	160	0 až 1,6	zadní	1/2"	0,6%	-40/+60
•	MWF160-2,5	160	0 až 2,5	zadní	1/2"	0,6%	-40/+60
•	MWF160-4	160	0 až 4	zadní	1/2"	0,6%	-40/+60
•	MWF160-6	160	0 až 6	zadní	1/2"	0,6%	-40/+60
•	MWF160-10	160	0 až 10	zadní	1/2"	0,6%	-40/+60
•	MWF160-16	160	0 až 16	zadní	1/2"	0,6%	-40/+60
•	MWF160-25	160	0 až 25	zadní	1/2"	0,6%	-40/+60
•	MWF160-40	160	0 až 40	zadní	1/2"	0,6%	-40/+60
•	MWF160-60	160	0 až 60	zadní	1/2"	0,6%	-40/+60
•	MWF160-100	160	0 až 100	zadní	1/2"	0,6%	-40/+60
•	MWF160-160	160	0 až 160	zadní	1/2"	0,6%	-40/+60
•	MWF160-250	160	0 až 250	zadní	1/2"	0,6%	-40/+60
•	MWF160-400	160	0 až 400	zadní	1/2"	0,6%	-40/+60

WIKAI



Manometry pro nízké tlaky MK

pro měření tlaku v milibarech (mbar)

- manometry určené pro měření velmi nízkých tlaků v řádu milibarů
- použité materiály: těleso z nerezové oceli 1.4301, měřicí člen a ukazatel z mědi, čelní sklo z přístrojového skla
- teplota média maximálně do +80 °C
- určeno pro měření nízkých tlaků plynů a kapalin v průmyslových aplikacích

Teplota	Těleso	Měřicí člen	Čelní sklo	Médium	Závit	
-20 °C / +60 °C	nerez 1.4301	měď	přístrojové sklo	neagresivní média	trubkové	1

Manometry se spodním připojením MKS - průměr 63 mm							
	Obj.č.	Průměr (mm)	Rozsah (mbar)	Připojení	Závit	Třída přesnosti	Teplota (°C)
•	MKS63-V600	63	-600 až 0	spodní	1/4"	1,6%	-20/+60
•	MKS63-V400	63	-400 až 0	spodní	1/4"	1,6%	-20/+60
•	MKS63-V250	63	-250 až 0	spodní	1/4"	1,6%	-20/+60
•	MKS63-V160	63	-160 až 0	spodní	1/4"	1,6%	-20/+60
•	MKS63-V100	63	-100 až 0	spodní	1/4"	1,6%	-20/+60
•	MKS63-V60	63	-60 až 0	spodní	1/4"	1,6%	-20/+60
•	MKS63-V40	63	-40 až 0	spodní	1/4"	1,6%	-20/+60
•	MKS63-V25	63	-25 až 0	spodní	1/4"	1,6%	-20/+60
•	MKS63-25	63	0 až 25	spodní	1/4"	1,6%	-20/+60
•	MKS63-40	63	0 až 40	spodní	1/4"	1,6%	-20/+60
•	MKS63-60	63	0 až 60	spodní	1/4"	1,6%	-20/+60
•	MKS63-100	63	0 až 100	spodní	1/4"	1,6%	-20/+60
•	MKS63-160	63	0 až 160	spodní	1/4"	1,6%	-20/+60
•	MKS63-250	63	0 až 250	spodní	1/4"	1,6%	-20/+60
•	MKS63-400	63	0 až 400	spodní	1/4"	1,6%	-20/+60
•	MKS63-600	63	0 až 600	spodní	1/4"	1,6%	-20/+60

Manometry se zadním připojením MKZ - průměr 63 mm							
	Obj.č.	Průměr (mm)	Rozsah (mbar)	Připojení	Závit	Třída přesnosti	Teplota (°C)
•	MKZ63-V600	63	-600 až 0	zadní	1/4"	1,6%	-20/+60
•	MKZ63-V400	63	-400 až 0	zadní	1/4"	1,6%	-20/+60
•	MKZ63-V250	63	-250 až 0	zadní	1/4"	1,6%	-20/+60
•	MKZ63-V160	63	-160 až 0	zadní	1/4"	1,6%	-20/+60
•	MKZ63-V100	63	-100 až 0	zadní	1/4"	1,6%	-20/+60
•	MKZ63-V60	63	-60 až 0	zadní	1/4"	1,6%	-20/+60
•	MKZ63-V40	63	-40 až 0	zadní	1/4"	1,6%	-20/+60
•	MKZ63-V25	63	-25 až 0	zadní	1/4"	1,6%	-20/+60
•	MKZ63-25	63	0 až 25	zadní	1/4"	1,6%	-20/+60
•	MKZ63-40	63	0 až 40	zadní	1/4"	1,6%	-20/+60
•	MKZ63-60	63	0 až 60	zadní	1/4"	1,6%	-20/+60
•	MKZ63-100	63	0 až 100	zadní	1/4"	1,6%	-20/+60
•	MKZ63-160	63	0 až 160	zadní	1/4"	1,6%	-20/+60
•	MKZ63-250	63	0 až 250	zadní	1/4"	1,6%	-20/+60
•	MKZ63-400	63	0 až 400	zadní	1/4"	1,6%	-20/+60
•	MKZ63-600	63	0 až 600	zadní	1/4"	1,6%	-20/+60

WIKAI



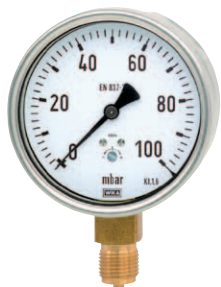
WIKAI



Manometry pro nízké tlaky MK

pro měření tlaku v milibarech (mbar)

WIKAI



Manometry se spodním připojením MKS - průměr 100 mm							
	Obj.č.	Průměr (mm)	Rozsah (mbar)	Připojení	Závit	Třída přesnosti	Teplota (°C)
•	MKS100-V600	100	-600 až 0	spodní	1/2"	1,6%	-20/+60
•	MKS100-V400	100	-400 až 0	spodní	1/2"	1,6%	-20/+60
•	MKS100-V250	100	-250 až 0	spodní	1/2"	1,6%	-20/+60
•	MKS100-V160	100	-160 až 0	spodní	1/2"	1,6%	-20/+60
•	MKS100-V100	100	-100 až 0	spodní	1/2"	1,6%	-20/+60
•	MKS100-V60	100	-60 až 0	spodní	1/2"	1,6%	-20/+60
•	MKS100-V40	100	-40 až 0	spodní	1/2"	1,6%	-20/+60
•	MKS100-V25	100	-25 až 0	spodní	1/2"	1,6%	-20/+60
•	MKS100-10	100	0 až 10	spodní	1/2"	1,6%	-20/+60
•	MKS100-25	100	0 až 25	spodní	1/2"	1,6%	-20/+60
•	MKS100-40	100	0 až 40	spodní	1/2"	1,6%	-20/+60
•	MKS100-60	100	0 až 60	spodní	1/2"	1,6%	-20/+60
•	MKS100-100	100	0 až 100	spodní	1/2"	1,6%	-20/+60
•	MKS100-160	100	0 až 160	spodní	1/2"	1,6%	-20/+60
•	MKS100-250	100	0 až 250	spodní	1/2"	1,6%	-20/+60
•	MKS100-400	100	0 až 400	spodní	1/2"	1,6%	-20/+60
•	MKS100-600	100	0 až 600	spodní	1/2"	1,6%	-20/+60

WIKAI



Manometry se zadním připojením MKZ - průměr 100 mm							
	Obj.č.	Průměr (mm)	Rozsah (mbar)	Připojení	Závit	Třída přesnosti	Teplota (°C)
•	MKZ100-V600	100	-600 až 0	zadní	1/2"	1,6%	-20/+60
•	MKZ100-V400	100	-400 až 0	zadní	1/2"	1,6%	-20/+60
•	MKZ100-V250	100	-250 až 0	zadní	1/2"	1,6%	-20/+60
•	MKZ100-V160	100	-160 až 0	zadní	1/2"	1,6%	-20/+60
•	MKZ100-V100	100	-100 až 0	zadní	1/2"	1,6%	-20/+60
•	MKZ100-V60	100	-60 až 0	zadní	1/2"	1,6%	-20/+60
•	MKZ100-V40	100	-40 až 0	zadní	1/2"	1,6%	-20/+60
•	MKZ100-V25	100	-25 až 0	zadní	1/2"	1,6%	-20/+60
•	MKZ100-25	100	0 až 25	zadní	1/2"	1,6%	-20/+60
•	MKZ100-40	100	0 až 40	zadní	1/2"	1,6%	-20/+60
•	MKZ100-60	100	0 až 60	zadní	1/2"	1,6%	-20/+60
•	MKZ100-100	100	0 až 100	zadní	1/2"	1,6%	-20/+60
•	MKZ100-160	100	0 až 160	zadní	1/2"	1,6%	-20/+60
•	MKZ100-250	100	0 až 250	zadní	1/2"	1,6%	-20/+60
•	MKZ100-400	100	0 až 400	zadní	1/2"	1,6%	-20/+60
•	MKZ100-600	100	0 až 600	zadní	1/2"	1,6%	-20/+60

Manometry pro nízké tlaky MK

pro měření tlaku v milibarech (mbar)

Manometry se spodním připojením MKS - průměr 160 mm							
	Obj.č.	Průměr (mm)	Rozsah (mbar)	Připojení	Závit	Třída přesnosti	Teplota (°C)
•	MKS160-V600	160	-600 až 0	spodní	1/2"	1,6%	-20/+60
•	MKS160-V400	160	-400 až 0	spodní	1/2"	1,6%	-20/+60
•	MKS160-V250	160	-250 až 0	spodní	1/2"	1,6%	-20/+60
•	MKS160-V160	160	-160 až 0	spodní	1/2"	1,6%	-20/+60
•	MKS160-V100	160	-100 až 0	spodní	1/2"	1,6%	-20/+60
•	MKS160-V60	160	-60 až 0	spodní	1/2"	1,6%	-20/+60
•	MKS160-V40	160	-40 až 0	spodní	1/2"	1,6%	-20/+60
•	MKS160-V25	160	-25 až 0	spodní	1/2"	1,6%	-20/+60
•	MKS160-25	160	0 až 25	spodní	1/2"	1,6%	-20/+60
•	MKS160-40	160	0 až 40	spodní	1/2"	1,6%	-20/+60
•	MKS160-60	160	0 až 60	spodní	1/2"	1,6%	-20/+60
•	MKS160-100	160	0 až 100	spodní	1/2"	1,6%	-20/+60
•	MKS160-160	160	0 až 160	spodní	1/2"	1,6%	-20/+60
•	MKS160-250	160	0 až 250	spodní	1/2"	1,6%	-20/+60
•	MKS160-400	160	0 až 400	spodní	1/2"	1,6%	-20/+60
•	MKS160-600	160	0 až 600	spodní	1/2"	1,6%	-20/+60

Manometry se zadním připojením MKZ - průměr 160 mm							
	Obj.č.	Průměr (mm)	Rozsah (mbar)	Připojení	Závit	Třída přesnosti	Teplota (°C)
•	MKZ160-V600	160	-600 až 0	zadní	1/2"	1,6%	-20/+60
•	MKZ160-V400	160	-400 až 0	zadní	1/2"	1,6%	-20/+60
•	MKZ160-V250	160	-250 až 0	zadní	1/2"	1,6%	-20/+60
•	MKZ160-V160	160	-160 až 0	zadní	1/2"	1,6%	-20/+60
•	MKZ160-V100	160	-100 až 0	zadní	1/2"	1,6%	-20/+60
•	MKZ160-V60	160	-60 až 0	zadní	1/2"	1,6%	-20/+60
•	MKZ160-V40	160	-40 až 0	zadní	1/2"	1,6%	-20/+60
•	MKZ160-V25	160	-25 až 0	zadní	1/2"	1,6%	-20/+60
•	MKZ160-25	160	0 až 25	zadní	1/2"	1,6%	-20/+60
•	MKZ160-40	160	0 až 40	zadní	1/2"	1,6%	-20/+60
•	MKZ160-60	160	0 až 60	zadní	1/2"	1,6%	-20/+60
•	MKZ160-100	160	0 až 100	zadní	1/2"	1,6%	-20/+60
•	MKZ160-160	160	0 až 160	zadní	1/2"	1,6%	-20/+60
•	MKZ160-250	160	0 až 250	zadní	1/2"	1,6%	-20/+60
•	MKZ160-400	160	0 až 400	zadní	1/2"	1,6%	-20/+60
•	MKZ160-600	160	0 až 600	zadní	1/2"	1,6%	-20/+60

WIKAI



WIKAI



Miniaturní manometry MM

- manometry s miniaturními rozměry
- použité materiály: těleso z plastu, měřící člen a ukazatel z mědi, čelní sklo z akrylátu
- teplota média maximálně do +60 °C
- určeno pro aplikace s nároky na malé rozměry tlakoměru



Miniaturní manometry MM						
	Obj.č.	Průměr (mm)	Rozsah (bar)	Připojení	Závit	Teplota (°C)
•	MM23-10	23	0 až 10	zadní	1/8"	-20/+60
•	MM23-16	23	0 až 16	zadní	1/8"	-20/+60

Ukazatele tlaku SI

- jednoduché signální zařízení pro optickou indikaci přítomnosti tlaku
- tělo z acetalu, těsnění NBR
- vhodné pro neagresivní plyny a stlačený vzduch
- použití v automatizační, měřící a regulační technice



Ukazatele tlaku SI					
	Obj.č.	Barva	Ovl. tlak (bar)	Připojení	Teplota (°C)
•	SI4-RT	červená	2-8	spojka 4mm	-5/+50
•	SI4-GN	zelená	2-8	spojka 4mm	-5/+50
•	SI4-BL	modrá	2-8	spojka 4mm	-5/+50
•	SI4-GE	žlutá	2-8	spojka 4mm	-5/+50

Tlakoměrové kohouty a ventily

- ovládání pomocí páčky či regulačního kolečka
- speciální armatury pro uzavření přívodu média k manometru

Materiál	Médium	Závit	
mosaz / ocel / nerez	různé	metrické	1

Tlakoměrové kohouty a ventily					
	Obj.č.	Výrobek	Materiál	Připojení	Tlak (bar)
•	KM-M12	kohout uzavírací	mosaz	M12 × 1,5	6
•	KM-M20	kohout uzavírací	mosaz	M20 × 1,5	25
•	KZ-M20	kohout zkušební	mosaz	M20 × 1,5	25
○	VM-M20	ventil uzavírací	mosaz	M20 × 1,5	630
○	VM-M20-N1	ventil uzavírací	nerez 17 027	M20 × 1,5	630
○	VM-M20-N2	ventil uzavírací	nerez 17 246	M20 × 1,5	630
○	VM-M20-O	ventil uzavírací	ocel 15 128	M20 × 1,5	630
•	VZ-M20	ventil zkušební	mosaz	M20 × 1,5	630
○	VZ-M20-N1	ventil zkušební	nerez 17 027	M20 × 1,5	630
○	VZ-M20-N2	ventil zkušební	nerez 17 246	M20 × 1,5	630
○	VZ-M20-O	ventil zkušební	ocel 15 128	M20 × 1,5	630



kohout uzavírací



kohout zkušební

Redukce závitů pro manometry

• redukce slouží k přechodu připojovacích závitů tlakoměrů

Materiál	Médium	Závit	
mosaz / ocel / nerez	různé	metrické, trubkové	1

Redukce závitů pro manometry				
	Obj.č.	Závit vnitřní	Závit vnější	Materiál
•	RM-G12M20	1/2"	M20 × 1,5	ocel 11 109
•	RM-G14M12	1/4"	M12 × 1,5	mosaz
•	RM-M12M20	M12 × 1,5	M20 × 1,5	ocel 11 109
•	RM-M20G12-N2	M20 × 1,5	1/2"	nerez 17 027
•	RM-M20G12	M20 × 1,5	1/2"	ocel 11 109
○	RM-M20M20L-N1	M20 × 1,5	M20 × 1,5L	nerez 17 027
○	RM-M20M20L-N2	M20 × 1,5	M20 × 1,5L	nerez 17 246
○	RM-M20M20L	M20 × 1,5	M20 × 1,5L	ocel 11 109



Kondenzační smyčky

• zabráňují vniknutí vody či měřeného média do měřícího přístroje

Materiál	Médium	Připojení	
ocel / nerez	různé	čepové / přivařovací	1

Kondenzační smyčky				
	Obj.č.	Typ smyčky	Připojení	Materiál
○	KSSC-N2	stočená	čepové	nerez 17 246
○	KSSC	stočená	čepové	ocel 11 109
○	KSSP-N2	stočená	přivařovací	nerez 17 246
○	KSSP	stočená	přivařovací	ocel 11 109
○	KSZC-N2	zahnutá	čepové	nerez 17 246
•	KSZC	zahnutá	čepové	ocel 11 109
○	KSZP-N2	zahnutá	přivařovací	nerez 17 246
○	KSZP	zahnutá	přivařovací	ocel 11 109



Přivařovací nástavce a vsuvky

• příslušenství pro montáž tlakoměrů do potrubních rozvodů

Materiál	Médium	Připojení	Norma	
mosaz / ocel / nerez	různé	návarek / závit	ČSN	1

Přivařovací nástavce a vsuvky					
	Obj.č.	Výrobek	Norma	Připojení	Materiál
○	NP-M12-N2	nástavec přivařovací	ČSN 137528	M12 × 1,5	nerez 17 246
○	NP-M12	nástavec přivařovací	ČSN 137528	M12 × 1,5	ocel 11 109
○	NP-M20-N2	nástavec přivařovací	ČSN 137528	M20 × 1,5	nerez 17 246
○	NP-M20	nástavec přivařovací	ČSN 137528	M20 × 1,5	ocel 11 109
○	VP12-M	vsuvka přivařovací	ČSN 137527	12mm	mosaz
○	VP12-N2	vsuvka přivařovací	ČSN 137527	12mm	nerez 17 246
○	VP12	vsuvka přivařovací	ČSN 137527	12mm	ocel 11 109
○	VP20-N1	vsuvka přivařovací	ČSN 137527	20mm	nerez 17 027
○	VP20-N2	vsuvka přivařovací	ČSN 137527	20mm	nerez 17 246
○	VP20	vsuvka přivařovací	ČSN 137527	20mm	ocel 11 109



Těsnící kroužky

• originální příslušenství pro utěsnění závitu manometru

Těsnící kroužky			
	Obj.č.	Pro závit	Materiál
•	TP-M12	M12 × 1,5, 1/4"	hliník
•	TP-M20	M20 × 1,5, 1/2"	hliník



Tlakové spínače DRS

s plochým konektorem

- použité materiály: tělo - pozinkovaná ocel (pro vakuum mosaz), membrána NBR
- určeno pro neagresivní tekutiny: hydraulický olej, vzduch, voda, olejové emulze
- spínací diference od 15 do 20%, krytí IP65, připojení kabelu - plochý konektor
- určeno pro detekci tlaku a podtlaku a spínání elektrických obvodů v řídicí technice

Teplota	Tělo	Membrána	Médium	Závity	
-20/+60 °C	ocel/mosaz	NBR	neagresivní tekutiny	trubkové	1

Tlakové spínače - spínací funkce

	Obj.č.	Nast. rozsah	Přetlak max.	Závit	Spínací napětí
•	DRSS-2	0,3 až 2 bar	10 bar	1/4"	42V / 5A
•	DRSS-10	1 až 10 bar	20 bar	1/4"	42V / 5A
•	DRSS-70	10 až 70 bar	120 bar	1/4"	42V / 5A
•	DRSS-200	50 až 200 bar	300 bar	1/4"	42V / 5A
•	DRSS-350	100 až 350 bar	500 bar	1/4"	42V / 5A



Tlakové spínače - odpínací funkce

	Obj.č.	Nast. rozsah	Přetlak max.	Závit	Spínací napětí
•	DRSO-2	0,3 až 2 bar	10 bar	1/4"	42V / 5A
•	DRSO-10	1 až 10 bar	20 bar	1/4"	42V / 5A
•	DRSO-70	10 až 70 bar	120 bar	1/4"	42V / 5A
•	DRSO-200	50 až 200 bar	300 bar	1/4"	42V / 5A
•	DRSO-350	100 až 350 bar	500 bar	1/4"	42V / 5A



Tlakové spínače - přepínací funkce

	Obj.č.	Nast. rozsah	Přetlak max.	Závit	Spínací napětí
•	DRSW-V	-800 až -20 mbar	2 bar	1/8"	42V / 5A
•	DRSW-2	0,3 až 2 bar	10 bar	1/4"	42V / 5A
•	DRSW-10	1 až 10 bar	20 bar	1/4"	42V / 5A
•	DRSW-70	10 až 70 bar	120 bar	1/4"	42V / 5A
•	DRSW-200	50 až 200 bar	300 bar	1/4"	42V / 5A



Ochranné krytky připojení

	Obj.č.	Spínací napětí
•	DRSS	ochranná krytka pro spínače vakua
•	DRSB	ochranná krytka pro spínače přetlaku

Tlakové spínače DRS

s konektorem dle EN 175301-803

- použité materiály: tělo - hliník, membrána NBR
- určeno pro neagresivní tekutiny: hydraulický a strojní olej, horké oleje, vzduch, voda
- spínací diference od 10 do 30%, krytí IP65, připojení kabelu - konektor EN 175301-803
- určeno pro detekci tlaku a podtlaku a spínání elektrických obvodů v řídicí technice

Teplota	Tělo	Membrána	Médium	Závity	
-20/+100 °C	hliník	NBR	neagresivní tekutiny	trubkové	1

Tlakové spínače - provedení DRS

	Obj.č.	Nast. rozsah	Přetlak max.	Závit	Spínací napětí
•	DRS-2	0,2 - 2 bar	200 bar	1/4"	250V / 2A
•	DRS-5	0,5 - 5 bar	200 bar	1/4"	250V / 2A
•	DRS-10	1 - 10 bar	200 bar	1/4"	250V / 2A
•	DRS-20	2 - 20 bar	200 bar	1/4"	250V / 2A
•	DRS-50	5 - 50 bar	200 bar	1/4"	250V / 2A
•	DRS-100	10 - 100 bar	200 bar	1/4"	250V / 2A
•	DRS-250	25 - 250 bar	600 bar	1/4"	250V / 2A
•	DRS-400	40 - 400 bar	600 bar	1/4"	250V / 2A



Teploměry TWAL z hliníku

zadní připojení, s jímkou s vnějším závitem

- použité materiály: těleso z hliníku, jímka z legované mědi, průhled - akrylát
- maximální tlak na jímce 6 bar
- určeno pro měření teploty neagresivních médií v instalatérství a průmyslu

Tlak	Těleso	Jímka	Čelní sklo	Médium	Závity	
max. 6 bar	hliník	měď	akrylát	neagresivní média	trubkové	1

Teploměry TWAL - průměr 63 mm								
	Obj.č.	Průměr (mm)	Připojení	Rozsah (°C)	Délka jímky (mm)	Průměr jímky (mm)	Závít	Třída přesnosti
•	TWAL63-50-040	63	zadní	-30 až +50	40	12	1/2"	2,0%
•	TWAL63-50-060	63	zadní	-30 až +50	60	12	1/2"	2,0%
•	TWAL63-50-100	63	zadní	-30 až +50	100	12	1/2"	2,0%
•	TWAL63-50-160	63	zadní	-30 až +50	160	12	1/2"	2,0%
•	TWAL63-60-040	63	zadní	0 až +60	40	12	1/2"	2,0%
•	TWAL63-60-060	63	zadní	0 až +60	60	12	1/2"	2,0%
•	TWAL63-60-100	63	zadní	0 až +60	100	12	1/2"	2,0%
•	TWAL63-60-160	63	zadní	0 až +60	160	12	1/2"	2,0%
•	TWAL63-80-040	63	zadní	0 až +80	40	12	1/2"	2,0%
•	TWAL63-80-060	63	zadní	0 až +80	60	12	1/2"	2,0%
•	TWAL63-120-040	63	zadní	0 až +120	40	12	1/2"	2,0%
•	TWAL63-120-060	63	zadní	0 až +120	60	12	1/2"	2,0%
•	TWAL63-120-100	63	zadní	0 až +120	100	12	1/2"	2,0%
•	TWAL63-120-160	63	zadní	0 až +120	160	12	1/2"	2,0%
•	TWAL63-160-040	63	zadní	0 až +160	40	12	1/2"	2,0%
•	TWAL63-160-060	63	zadní	0 až +160	60	12	1/2"	2,0%
•	TWAL63-160-100	63	zadní	0 až +160	100	12	1/2"	2,0%
•	TWAL63-160-160	63	zadní	0 až +160	160	12	1/2"	2,0%
•	TWAL63-200-040	63	zadní	0 až +200	40	12	1/2"	2,0%
•	TWAL63-200-060	63	zadní	0 až +200	60	12	1/2"	2,0%
•	TWAL63-200-100	63	zadní	0 až +200	100	12	1/2"	2,0%

Teploměry TWAL - průměr 100 mm								
	Obj.č.	Průměr (mm)	Připojení	Rozsah (°C)	Délka jímky (mm)	Průměr jímky (mm)	Závít	Třída přesnosti
•	TWAL100-50-040	100	zadní	-30 až +50	40	12	1/2"	2,0%
•	TWAL100-50-060	100	zadní	-30 až +50	60	12	1/2"	2,0%
•	TWAL100-50-100	100	zadní	-30 až +50	100	12	1/2"	2,0%
•	TWAL100-50-160	100	zadní	-30 až +50	160	12	1/2"	2,0%
•	TWAL100-60-040	100	zadní	0 až +60	40	12	1/2"	2,0%
•	TWAL100-60-060	100	zadní	0 až +60	60	12	1/2"	2,0%
•	TWAL100-60-100	100	zadní	0 až +60	100	12	1/2"	2,0%
•	TWAL100-60-160	100	zadní	0 až +60	160	12	1/2"	2,0%
•	TWAL100-80-060	100	zadní	0 až +80	60	12	1/2"	2,0%
•	TWAL100-80-100	100	zadní	0 až +80	100	12	1/2"	2,0%
•	TWAL100-80-200	100	zadní	0 až +80	200	12	1/2"	2,0%
•	TWAL100-120-040	100	zadní	0 až +120	40	12	1/2"	2,0%
•	TWAL100-120-060	100	zadní	0 až +120	60	12	1/2"	2,0%
•	TWAL100-120-100	100	zadní	0 až +120	100	12	1/2"	2,0%
•	TWAL100-120-160	100	zadní	0 až +120	160	12	1/2"	2,0%
•	TWAL100-120-200	100	zadní	0 až +120	200	12	1/2"	2,0%
•	TWAL100-160-060	100	zadní	0 až +160	60	12	1/2"	2,0%
•	TWAL100-160-100	100	zadní	0 až +160	100	12	1/2"	2,0%
•	TWAL100-160-160	100	zadní	0 až +160	160	12	1/2"	2,0%
•	TWAL100-160-200	100	zadní	0 až +160	200	12	1/2"	2,0%
•	TWAL100-200-060	100	zadní	0 až +200	60	12	1/2"	2,0%
•	TWAL100-200-100	100	zadní	0 až +200	100	12	1/2"	2,0%
•	TWAL100-200-160	100	zadní	0 až +200	160	12	1/2"	2,0%
•	TWAL100-200-200	100	zadní	0 až +200	200	12	1/2"	2,0%



Teploměry TWSS z nerezové oceli

zadní připojení, se stonkem pro jímku

- použité materiály: těleso z nerezové oceli 1.4301, stoněk z nerezové oceli 1.4571, průhled - přístrojové sklo
- určeno pro měření teploty agresivních médií v instalatérství a průmyslu

Těleso	Trubka	Čelní sklo	Médium	
nerez 1.4301	nerez 1.4571	přístrojové sklo	agresivní média	1

Teploměry TWSS - průměr 63 mm

Obj.č.	Průměr (mm)	Připojení	Rozsah (°C)	Délka stonku (mm)	Průměr stonku (mm)	Třída přesnosti
• TWSS63-35-063	63	zadní	-30 až +50	63	8	1,0%
• TWSS63-35-100	63	zadní	-30 až +50	100	8	1,0%
• TWSS63-35-160	63	zadní	-30 až +50	160	8	1,0%
• TWSS63-26-063	63	zadní	-20 až +60	63	8	1,0%
• TWSS63-26-100	63	zadní	-20 až +60	100	8	1,0%
• TWSS63-26-160	63	zadní	-20 až +60	160	8	1,0%
• TWSS63-60-063	63	zadní	0 až +60	63	8	1,0%
• TWSS63-60-100	63	zadní	0 až +60	100	8	1,0%
• TWSS63-60-160	63	zadní	0 až +60	160	8	1,0%
• TWSS63-80-063	63	zadní	0 až +80	63	8	1,0%
• TWSS63-80-100	63	zadní	0 až +80	100	8	1,0%
• TWSS63-120-063	63	zadní	0 až +120	63	8	1,0%
• TWSS63-120-100	63	zadní	0 až +120	100	8	1,0%
• TWSS63-120-160	63	zadní	0 až +120	160	8	1,0%
• TWSS63-160-063	63	zadní	0 až +160	63	8	1,0%
• TWSS63-160-100	63	zadní	0 až +160	100	8	1,0%
• TWSS63-160-160	63	zadní	0 až +160	160	8	1,0%
• TWSS63-250-063	63	zadní	0 až +250	63	8	1,0%
• TWSS63-250-100	63	zadní	0 až +250	100	8	1,0%
• TWSS63-250-160	63	zadní	0 až +250	160	8	1,0%

Upozornění: dodávka neobsahuje jímku - **typ A**, objednávejte samostatně

Teploměry TWSS - průměr 100 mm

Obj.č.	Průměr (mm)	Připojení	Rozsah (°C)	Délka stonku (mm)	Průměr stonku (mm)	Třída přesnosti
• TWSS100-35-063	100	zadní	-30 až +50	63	8	1,0%
• TWSS100-35-100	100	zadní	-30 až +50	100	8	1,0%
• TWSS100-35-160	100	zadní	-30 až +50	160	8	1,0%
• TWSS100-35-200	100	zadní	-30 až +50	200	8	1,0%
• TWSS100-26-063	100	zadní	-20 až +60	63	8	1,0%
• TWSS100-26-100	100	zadní	-20 až +60	100	8	1,0%
• TWSS100-26-160	100	zadní	-20 až +60	160	8	1,0%
• TWSS100-26-200	100	zadní	-20 až +60	200	8	1,0%
• TWSS100-60-063	100	zadní	0 až +60	63	8	1,0%
• TWSS100-60-100	100	zadní	0 až +60	100	8	1,0%
• TWSS100-60-160	100	zadní	0 až +60	160	8	1,0%
• TWSS100-60-200	100	zadní	0 až +60	200	8	1,0%
• TWSS100-80-063	100	zadní	0 až +80	63	8	1,0%
• TWSS100-80-100	100	zadní	0 až +80	100	8	1,0%
• TWSS100-80-200	100	zadní	0 až +80	200	8	1,0%
• TWSS100-120-063	100	zadní	0 až +120	63	8	1,0%
• TWSS100-120-100	100	zadní	0 až +120	100	8	1,0%
• TWSS100-120-160	100	zadní	0 až +120	160	8	1,0%
• TWSS100-120-200	100	zadní	0 až +120	200	8	1,0%
• TWSS100-160-063	100	zadní	0 až +160	63	8	1,0%
• TWSS100-160-100	100	zadní	0 až +160	100	8	1,0%
• TWSS100-160-160	100	zadní	0 až +160	160	8	1,0%
• TWSS100-160-200	100	zadní	0 až +160	200	8	1,0%
• TWSS100-250-063	100	zadní	0 až +250	63	8	1,0%
• TWSS100-250-100	100	zadní	0 až +250	100	8	1,0%
• TWSS100-250-160	100	zadní	0 až +250	160	8	1,0%
• TWSS100-250-200	100	zadní	0 až +250	200	8	1,0%

Upozornění: dodávka neobsahuje jímku - **typ A**, objednávejte samostatně

WIKAI



WIKAI



Teploměry TST z nerezové oceli

spodní připojení, se stonkem pro jímku

- použité materiály: těleso z nerezové oceli 1.4301, stoněk z nerezové oceli 1.4571, průhled - přístrojové sklo
- určeno pro měření teploty agresivních médií v instalátérství a průmyslu

NEREZ

Těleso	Trubka	Čelní sklo	Médium	
nerez 1.4301	nerez 1.4571	přístrojové sklo	agresivní média	1

Teploměry TST - průměr 100 mm							
Obj.č.	Průměr (mm)	Připojení	Rozsah (°C)	Délka stonku (mm)	Průměr stonku (mm)	Třída přesnosti	
• TST100-35-063	100	spodní	-30 až +50	63	8	1,0%	
• TST100-35-100	100	spodní	-30 až +50	100	8	1,0%	
• TST100-35-160	100	spodní	-30 až +50	160	8	1,0%	
• TST100-35-200	100	spodní	-30 až +50	200	8	1,0%	
• TST100-60-063	100	spodní	0 až +60	63	8	1,0%	
• TST100-60-100	100	spodní	0 až +60	100	8	1,0%	
• TST100-60-160	100	spodní	0 až +60	160	8	1,0%	
• TST100-60-200	100	spodní	0 až +60	200	8	1,0%	
• TST100-80-063	100	spodní	0 až +80	63	8	1,0%	
• TST100-80-100	100	spodní	0 až +80	100	8	1,0%	
• TST100-80-160	100	spodní	0 až +80	160	8	1,0%	
• TST100-80-200	100	spodní	0 až +80	200	8	1,0%	
• TST100-120-063	100	spodní	0 až +120	63	8	1,0%	
• TST100-120-100	100	spodní	0 až +120	100	8	1,0%	
• TST100-120-160	100	spodní	0 až +120	160	8	1,0%	
• TST100-120-200	100	spodní	0 až +120	200	8	1,0%	
• TST100-160-063	100	spodní	0 až +160	63	8	1,0%	
• TST100-160-100	100	spodní	0 až +160	100	8	1,0%	
• TST100-160-160	100	spodní	0 až +160	160	8	1,0%	
• TST100-160-200	100	spodní	0 až +160	200	8	1,0%	
• TST100-250-063	100	spodní	0 až +250	63	8	1,0%	
• TST100-250-100	100	spodní	0 až +250	100	8	1,0%	
• TST100-250-160	100	spodní	0 až +250	160	8	1,0%	
• TST100-250-200	100	spodní	0 až +250	200	8	1,0%	

Upozornění: dodávka neobsahuje jímku - typ A, objednávejte samostatně

Jímky TR - typ A

- jímky s upevňovacím šroubem a s vnějším závitem nebo pro navaření; tři materiálové provedení - nerez, ocel, měď
- slouží jako ochrana stonku teploměru a jako připojovací prvek; určeno pro teploměry sérií TW a TST

Jímky TR pro teploměry - typ A						
Obj.č.	Materiál	Připojení	Délka (mm)	Průměr (mm)	Tlak (bar)	
• TRCU-63	měď	závit 1/2"	63	18	6	
• TRCU-100	měď	závit 1/2"	100	18	6	
• TRCU-160	měď	závit 1/2"	160	18	6	
• TRCU-200	měď	závit 1/2"	200	18	6	
• TRST-63	ocel St. 35	závit 1/2"	63	18	25	
• TRST-100	ocel St. 35	závit 1/2"	100	18	25	
• TRST-160	ocel St. 35	závit 1/2"	160	18	25	
• TRST-200	ocel St. 35	závit 1/2"	200	18	25	
• TRES-63	nerez 1.4571	závit 1/2"	63	18	25	
• TRES-100	nerez 1.4571	závit 1/2"	100	18	25	
• TRES-160	nerez 1.4571	závit 1/2"	160	18	25	
• TRES-200	nerez 1.4571	závit 1/2"	200	18	25	
• TRSW-63	nerez 1.4571	návarek	63	18	25	
• TRSW-100	nerez 1.4571	návarek	100	18	25	
• TRSW-160	nerez 1.4571	návarek	160	18	25	
• TRSW-200	nerez 1.4571	návarek	200	18	25	



Snímače tlaku DMUB

- snímače tlaku DMUB jsou určeny k převodu tlaku na spojitou elektrickou hodnotu
- použité materiály: těleso z nerezové oceli 1.4301, měřicí části z nerezové oceli 1.4571
- pro teplotu média od -40 do +100 °C a teplotu okolí od -30 až do +80 °C
- krytí IP65, vstupní napětí 10-30V DC, konektor dle DIN 43560/EN 175301-803
- určeno pro snímání a vyhodnocování hodnot tlaku v řídicích systémech a měřicí technice

Teplota	Těleso	Měřicí člen	Závity	Médium	
-40/+100 °C	nerez 1.4301	nerez 1.4571	trubkové	různé	1

Snímače tlaku DMUB						
	Obj.č.	Závit	Rozsah (bar)	Třída přesnosti	Výstupní signál	Napětí
•	DMUB-1	1/4"	0 až 1	1,0%	4-20 mA	10-30V DC
•	DMUB-1,6	1/4"	0 až 1,6	1,0%	4-20 mA	10-30V DC
•	DMUB-2,5	1/4"	0 až 2,5	1,0%	4-20 mA	10-30V DC
•	DMUB-4	1/4"	0 až 4	1,0%	4-20 mA	10-30V DC
•	DMUB-6	1/4"	0 až 6	1,0%	4-20 mA	10-30V DC
•	DMUB-10	1/4"	0 až 10	1,0%	4-20 mA	10-30V DC
•	DMUB-16	1/4"	0 až 16	1,0%	4-20 mA	10-30V DC
•	DMUB-25	1/4"	0 až 25	1,0%	4-20 mA	10-30V DC
•	DMUB-40	1/4"	0 až 40	1,0%	4-20 mA	10-30V DC
•	DMUB-60	1/4"	0 až 60	1,0%	4-20 mA	10-30V DC
•	DMUB-100	1/4"	0 až 100	1,0%	4-20 mA	10-30V DC
•	DMUB-160	1/4"	0 až 160	1,0%	4-20 mA	10-30V DC
•	DMUB-250	1/4"	0 až 250	1,0%	4-20 mA	10-30V DC
•	DMUB-400	1/4"	0 až 400	1,0%	4-20 mA	10-30V DC
•	DMUB-600	1/4"	0 až 600	1,0%	4-20 mA	10-30V DC
•	DMUB-1000	1/4"	0 až 1000	1,0%	4-20 mA	10-30V DC

WIKAI



Snímače tlaku DMU

- snímače tlaku DMU jsou určeny k převodu tlaku na spojitou elektrickou hodnotu
- použité materiály: těleso z nerezové oceli 1.4301, měřicí části z nerezové oceli 1.4571
- pro teplotu média od -30 do +100 °C a teplotu okolí od -20 až do +80 °C
- krytí IP65, vstupní napětí 10-30V DC, konektor dle DIN 43560/EN 175301-803
- určeno pro snímání a vyhodnocování hodnot tlaku v řídicích systémech a měřicí technice

Teplota	Těleso	Měřicí člen	Závity	Médium	
-30/+100 °C	nerez 1.4301	nerez 1.4571	trubkové	různé	1

Snímače tlaku DMU						
	Obj.č.	Závit	Rozsah (bar)	Třída přesnosti	Výstupní signál	Napětí
•	DMU-V1	1/2"	-1 až 0	0,5%	4-20 mA	10-30V DC
•	DMU-0,25	1/2"	0 až 0,25	0,5%	4-20 mA	10-30V DC
•	DMU-0,4	1/2"	0 až 0,4	0,5%	4-20 mA	10-30V DC
•	DMU-0,6	1/2"	0 až 0,6	0,5%	4-20 mA	10-30V DC
•	DMU-1	1/2"	0 až 1	0,5%	4-20 mA	10-30V DC
•	DMU-1,6	1/2"	0 až 1,6	0,5%	4-20 mA	10-30V DC
•	DMU-2,5	1/2"	0 až 2,5	0,5%	4-20 mA	10-30V DC
•	DMU-4	1/2"	0 až 4	0,5%	4-20 mA	10-30V DC
•	DMU-6	1/2"	0 až 6	0,5%	4-20 mA	10-30V DC
•	DMU-10	1/2"	0 až 10	0,5%	4-20 mA	10-30V DC
•	DMU-16	1/2"	0 až 16	0,5%	4-20 mA	10-30V DC
•	DMU-25	1/2"	0 až 25	0,5%	4-20 mA	10-30V DC
•	DMU-40	1/2"	0 až 40	0,5%	4-20 mA	10-30V DC
•	DMU-60	1/2"	0 až 60	0,5%	4-20 mA	10-30V DC
•	DMU-100	1/2"	0 až 100	0,5%	4-20 mA	10-30V DC
•	DMU-160	1/2"	0 až 160	0,5%	4-20 mA	10-30V DC
•	DMU-250	1/2"	0 až 250	0,5%	4-20 mA	10-30V DC
•	DMU-400	1/2"	0 až 400	0,5%	4-20 mA	10-30V DC
•	DMU-600	1/2"	0 až 600	0,5%	4-20 mA	10-30V DC
•	DMU-1000	1/2"	0 až 1000	0,5%	4-20 mA	10-30V DC

WIKAI

